



Presse-Information

Verkehrssicherheits-
Lagebild
(VSLB)

2009

Stadt Freiburg

*Landkreis
Breisgau-Hochschwarzwald*

Herausgegeben von der Polizeidirektion Freiburg

Impressum:

Polizeidirektion Freiburg
Führungs- und Einsatzstab
Sachbereich Verkehr
Dieter Klipfel (Telefon 0761/882-4150)
Heinrich-von-Stephan-Straße 4
79100 Freiburg i. Br.

Inhaltsverzeichnis

1.	Vorbemerkungen	4
2.	Grundstrukturdaten.....	5
2.1.	Straßennetzlänge	5
2.2.	Kraftfahrzeugbestand	5
2.3.	Bevölkerungsentwicklung	5
2.3.1.	Altersgruppen	5
3.	Analyse der Verkehrssicherheitslage -Langzeitbetrachtung-.....	6
3.1.	Allgemeine Entwicklung.....	6
3.2.	Hauptunfallursache bei VU Pers 01	7
3.3.	Analyse nach Verkehrsarten.....	8
3.3.1.	Schwerlastfahrzeuge (Sfzg).....	8
3.3.2.	Personenkraftwagen (Pkw)	11
3.3.3.	Motorräder (Krad)	18
3.3.4.	Leichtkrafträder, Kleinkrafträder, FmH (Lkrad).....	23
3.3.5.	Entwicklung der Unfälle mit Personenschaden im Stadt- und Landkreis.....	23
3.3.6.	Radfahrer (RF)	25
3.3.7.	Fußgänger (FG)	31
3.4.	Analyse nach Unfallursachen.....	35
3.4.1.	Alkohol.....	35
3.4.2.	Drogen im Straßenverkehr	38
3.5.	Analyse nach Alters- / Risikogruppen	39
3.5.1.	Gesamtübersicht	39
3.5.2.	Verkehrsbeteiligung an den VU Pers als 01.....	40
3.5.3.	Anteil der Altersgruppen an den Unfallursachen.....	40
3.5.4.	Schulwegunfälle	42
3.6.	Verkehrsunfallfluchten.....	43

1. Vorbemerkungen

Die Verkehrssicherheitsarbeit gewinnt in den letzten Jahren auf politischer Ebene zunehmende Bedeutung. So werden beispielsweise auf Ebene der Europäischen Union massive Anstrengungen unternommen, um die Zahl der Verkehrstoten europaweit von 2001 bis 2010 zu halbieren.

Darüber hinaus findet die Verkehrssicherheitsarbeit seit Jahren Eingang in der Zielvereinbarung der Polizei des Landes Baden-Württemberg, wobei insbesondere die nachhaltige Reduzierung der Verkehrsunfälle mit Personenschäden im Focus steht.

Vor diesem Hintergrund ist die Polizei gefordert, die präventiven und repressiven Aktivitäten zur Verbesserung der Verkehrssicherheit auf einem der örtlichen Verkehrsunfalllage entsprechenden Niveau festzulegen bzw. fortzuführen. Aufgrund der begrenzten personellen und materiellen Ressourcen sind ursachen-, brennpunkt- und zielgruppenorientiert diejenigen Lagefelder mit polizeilichen Maßnahmenkonzepten zu belegen, welche mit hoher Wahrscheinlichkeit eine Reduzierung der Verkehrsunfälle mit Personenschäden erwarten lassen. Die Polizei muss sich dabei an den durch polizeiliche Maßnahmen präventablen Hauptunfallursachen ausrichten.

Notwendige Basis einer Verkehrssicherheitskonzeption ist eine detaillierte Analyse der örtlichen Verkehrsunfalllage, wobei hierbei primär die Verkehrsunfälle mit Personenschäden im Fokus der Betrachtung stehen sollten, um Verzerrungen infolge der Vielzahl so genannter Bagatellunfälle zu vermeiden. Die dementsprechend geringere Zahl derartiger Verkehrsunfälle erfordert wiederum Mehrjahresbetrachtungen, um Tendenzen feststellen zu können.

Ziel der polizeilichen Verkehrsüberwachungsarbeit ist es, das objektive und subjektive Entdeckungsrisiko für Verkehrssünder, insbesondere im Hinblick auf besonders gravierende und gefährliche Fehlverhaltensweisen zu erhöhen, da der Wille zur Normbeachtung bei subjektiv geringem Entdeckungsrisiko nachweislich sinkt.

Die polizeiliche Verkehrssicherheitsarbeit umfasst sowohl präventive als auch repressive Aspekte, schließt aber auch die behördenübergreifende Zusammenarbeit bei der Straßenraumgestaltung zur Erhöhung der Verkehrssicherheit mit ein.

Die Verkehrssicherheitsarbeit der Behörden und Polizei wird durch eine zielgerichtete Öffentlichkeitsarbeit begleitet.

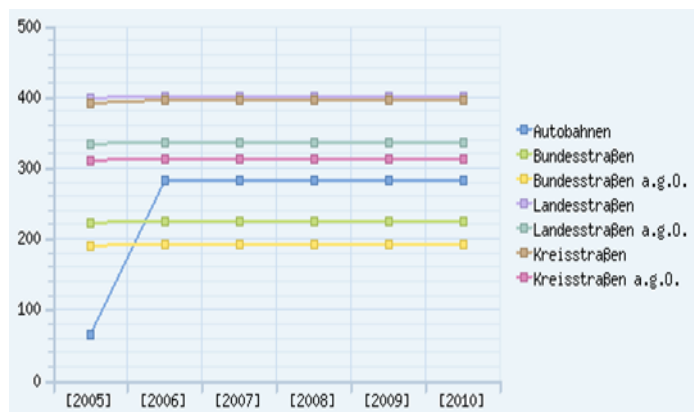
Insbesondere in klassische Präventionsaktivitäten werden auch weitere Träger der Verkehrssicherheitsarbeit einbezogen, da diese wertvolle Beiträge und Unterstützung hierzu leisten können.

Um auf dieser Basis insgesamt eine nachhaltige Wirkung in Form einer Verhaltensänderung der Verkehrsteilnehmer erzielen zu können, ist die Verkehrssicherheitsarbeit mittel- bis langfristig zu konzipieren.

2. Grundstrukturdaten

2.1. Straßennetzlänge

	Kalenderjahr	2005	2006	2007	2008	2009	2010
Autobahnen	KM	65	284	284	284	284	284
Bundesstraßen	KM	222	226	226	226	226	226
Bundesstraßen a.g.O.	KM	192	193	193	193	193	193
Landesstraßen	KM	399	401	401	401	401	401
Landesstraßen a.g.O.	KM	335	337	337	337	337	337
Kreisstraßen	KM	393	397	397	397	397	397
Kreisstraßen a.g.O.	KM	311	314	314	314	314	314



2.2. Kraftfahrzeugbestand

	Kfz gesamt		Kräder		PKW		Busse		LKW		Zugm./ sonstige Kfz	
	Landkreis	Stadtkreis	Landkreis	Stadtkreis	Landkreis	Stadtkreis	Landkreis	Stadtkreis	Landkreis	Stadtkreis	Landkreis	Stadtkreis
2005	179393	106109	13904	7340	141024	89072	498	372	7961	5723	16006	3602
2006	181341	106657	14146	7401	144598	91454	503	372	8046	5758	14048	1672
2007	183373	106887	14319	7455	146200	91451	492	360	8216	5948	14146	1673
2008	2) 164830	2) 94547	12847	6633	130905	80525	187	364	7428	5371	13436	1654
2009	165993	95186	13198	6748	131572	81059	184	370	7539	5374	13500	1635

1) Bis 2000: Stichtag 1. Juli des Jahres.

Ab 2001: Stichtag 1. Januar des Jahres.

Ab 2006: Mit der Umsetzung der EU-Richtlinie 1999/37/EG werden auch Fahrzeuge mit besonderer Zweckbestimmung (Wohnmobile, Krankenwagen, Bestattungswagen und Beschussgeschützte Fahrzeuge) zu den Personenkraftwagen gezählt.

2) Ab 2008: Nur noch angemeldete Fahrzeuge ohne vorübergehende Stilllegungen/Außerbetriebsetzungen

2.3. Bevölkerungsentwicklung

2.3.1. Altersgruppen

Anteil an der Gesamtbevölkerung

	2005		2006		2007		2008	
	Stadt	Land	Stadt	Land	Stadt	Land	Stadt	Land
bis 6 Jahre	5,7%	5,8%	5,7%	5,6%	5,2%	5,5%	5,2%	5,4%
6 bis 10	4,6%	4,5%	4,6%	4,4%	4,2%	5,4%	4,1%	5,2%
11 bis 14	3,5%	5,9%	3,4%	5,8%	3,2%	4,6%	3,3%	4,6%
15 bis 17	2,8%	3,7%	2,7%	3,7%	2,5%	3,7%	2,5%	3,6%
18 bis 24	11,8%	8,0%	11,8%	8,0%	11,0%	7,9%	10,7%	7,9%
25 bis 34	16,5%	11,0%	16,6%	10,7%	17,1%	10,5%	16,8%	10,5%
35 bis 44	16,2%	17,0%	15,8%	16,7%	16,9%	16,3%	16,3%	15,6%
45 bis 54	12,9%	14,6%	13,2%	14,9%	14,6%	15,2%	15,3%	15,7%
55 bis 64	9,6%	11,3%	9,5%	11,3%	9,3%	11,5%	9,6%	11,7%
65 und älter	16,5%	18,2%	16,8%	18,8%	15,9%	19,2%	16,2%	19,7%
65 bis 74							8,7%	11,3%
75 und älter							7,5%	8,4%

Die Daten aus dem Jahr 2009 liegen noch nicht vor

3. Analyse der Verkehrssicherheitslage -Langzeitbetrachtung-

3.1. Allgemeine Entwicklung

Stadtkreis Freiburg	2005	Veränderung Vorjahr	2006	Veränderung Vorjahr	2007	Veränderung Vorjahr	2008	Veränderung Vorjahr	2009	Veränderung Vorjahr
VU-Gesamt	5.222	11,4%	5.289	1,3%	5.520	4,4%	5.204	-5,7%	5.545	6,6%
VU-Pers	1.137	-0,1%	1.151	1,2%	1.113	-3,3%	1.136	2,1%	1.119	-1,5%
VU-Sach	1.787	9,8%	1.772	-0,8%	1.836	3,6%	1.763	-4,0%	1.841	4,4%
Aufnahmeblatt-Zählfälle	2.298	19,6%	2.366	3,0%	2.565	8,4%	2.303	-10,2%	2.585	12,2%
Tote	7	0,0%	8	14,3%	6	-25,0%	4	-33,3%	5	25,0%
Schwerverletzte	165	4,4%	177	7,3%	141	-20,3%	150	6,4%	179	19,3%
Leichtverletzte	1.207	-4,3%	1.233	2,2%	1.217	-1,3%	1.224	0,6%	1.142	-6,7%

Landkreis B.-H.	2005	Veränderung Vorjahr	2006	Veränderung Vorjahr	2007	Veränderung Vorjahr	2008	Veränderung Vorjahr	2009	Veränderung Vorjahr
VU-Gesamt	4.014	-1,2%	4.107	2,3%	4.240	3,2%	4.538	7,0%	4.268	-5,9%
VU-Pers	950	2,4%	924	-2,7%	941	1,8%	919	-2,3%	909	-1,1%
VU-Sach	1.618	1,3%	1.626	0,5%	1.687	3,8%	1.682	-0,3%	1.544	-8,2%
Aufnahmeblatt-Zählfälle	1.446	-6,0%	1.557	7,7%	1.617	3,9%	1.936	19,7%	1.815	-6,3%
Tote	21	16,7%	15	-28,6%	17	13,3%	14	-17,6%	17	21,4%
Schwerverletzte	255	-8,6%	268	5,1%	282	5,2%	275	-2,5%	260	-5,5%
Leichtverletzte	987	1,1%	943	-4,5%	940	-0,3%	957	1,8%	916	-4,3%

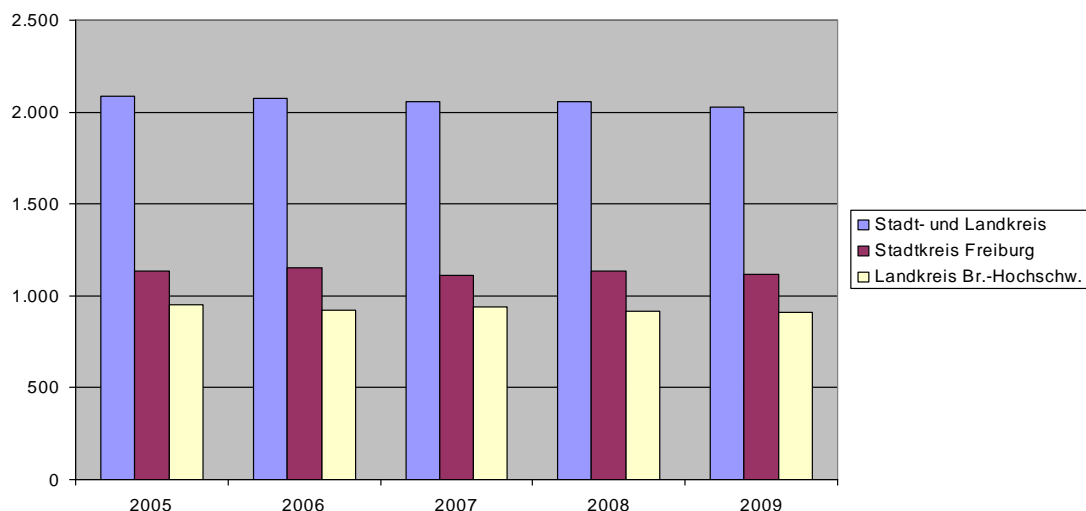
PD Freiburg	2005	Veränderung Vorjahr	2006	Veränderung Vorjahr	2007	Veränderung Vorjahr	2008	Veränderung Vorjahr	2009	Veränderung Vorjahr
VU-Gesamt	9.236	5,5%	9.396	1,7%	9.760	3,9%	9.742	-0,2%	9.813	0,7%
VU-Pers	2.087	1,0%	2.075	-0,6%	2.054	-1,0%	2.055	0,0%	2.028	-1,3%
VU-Sach	3.405	5,6%	3.398	-0,2%	3.523	3,7%	3.445	-2,2%	3.385	-1,7%
Aufnahmeblatt-Zählfälle	3.744	8,2%	3.923	4,8%	4.182	6,6%	4.239	1,4%	4.400	3,8%
Tote	28	12,0%	23	-17,9%	23	0,0%	18	-21,7%	22	22,2%
Schwerverletzte	420	-3,9%	445	6,0%	423	-4,9%	425	0,5%	439	3,3%
Leichtverletzte	2.194	-1,9%	2.176	-0,8%	2.157	-0,9%	2.181	1,1%	2.058	-5,6%

Regierungsbezirk Freiburg	2005	Veränderung Vorjahr	2006	Veränderung Vorjahr	2007	Veränderung Vorjahr	2008	Veränderung Vorjahr	2009	Veränderung Vorjahr
VU-Gesamt	43.991	4,5%	44.047	0,1%	45.117	2,4%	46.393	2,8%	47.042	1,4%
VU-Pers	8.822	-2,6%	8.816	-0,1%	8.920	1,2%	8.538	-4,3%	8.349	-2,2%
VU-Sach	17.413	4,2%	17.355	-0,3%	36197	2,7%	16.856	4,4%	16.779	2,2%
Aufnahmeblatt-Zählfälle	17.756	8,6%	17.876	0,7%	20.999	4,4%	20.999	0,0%	21.914	4,3%
Tote	143	-11,2%	153	7,0%	147	-3,9%	121	-17,7%	134	10,7%
Schwerverletzte	2.374	-5,7%	2.242	-5,6%	2.403	7,2%	2.235	-7,0%	2.284	2,2%
Leichtverletzte	9.092	-3,4%	9.189	1,1%	9.205	0,2%	8.772	-4,7%	8.464	-3,5%

Land Baden-Württemberg	2005	Veränderung Vorjahr	2006	Veränderung Vorjahr	2007	Veränderung Vorjahr	2008	Veränderung Vorjahr	2009	Veränderung Vorjahr
VU-Gesamt	238.451	3,8%	240.978	1,1%	256.437	6,4%	256.582	0,1%	263.057	2,5%
VU-Pers	40.305	-1,1%	40.119	-0,5%	40.646	1,3%	37.994	-6,5%	35.878	-5,6%
VU-Sach	86.313	1,7%	87.268	1,1%	215722	7,4%	86.747	1,3%	86.903	0,2%
Aufnahmeblatt-Zählfälle	111.833	7,4%	113.591	1,6%	131.841	1,3%	131.841	0,0%	140.276	6,4%
Tote	633	-9,3%	681	7,6%	625	-8,2%	551	-11,8%	536	-2,7%
Schwerverletzte	10.130	-4,6%	9.947	-1,8%	10.171	2,3%	9.306	-8,5%	9.154	-1,6%
Leichtverletzte	43.426	-1,1%	43.160	-0,6%	43.109	-0,1%	39.828	-7,6%	37.687	-5,4%

* Unfallzahlen auf Landes- und Regierungsbezirksebene mit Autobahn. Auf PD-Ebene ohne Autobahn.

Unfälle mit Personenschaden



3.2. Hauptunfallursache bei VU Pers 01

Ort	Unfallursache	2005	2006	2007	2008	2009	Änderung %	Absolut	Anteil	
SKR Freiburg i. Br.	Vorfahrt	292	282	285	280	308	9,1%	28	24,4%	
	Ungenügender Sicherheitsabstand	203	247	203	222	205	-8,3%	-17	16,2%	
	Geschwindigkeit	201	206	212	198	180	-10,0%	-18	14,3%	
	Abbiegen	131	113	96	110	117	6,0%	7	9,3%	
	Benutzung der falschen Fahrbahn	46	57	64	70	75	6,7%	5	5,9%	
	Alkoholeinfluß	68	66	73	69	67	-3,0%	-2	5,3%	
	Fehlerhaftes Verhalten der Fußgänger	47	57	73	76	57	-33,3%	-19	4,5%	
	Ladung	20	20	19	35	53	34,0%	18	4,2%	
	Überholen	31	33	39	39	45	13,3%	6	3,6%	
	Falsches Verhalten gegenüber Fußgängern	26	19	30	35	41	14,6%	6	3,2%	
	Verkehrswidriges Verhalten beim Ein/Aussteigen, Be/Entladen	23	13	27	22	28	21,4%	6	2,2%	
	Fehler beim Wenden oder Rückwärtsfahren	32	44	37	35	24	-45,8%	-11	1,9%	
	Verstoß gegen das Rechtsfahrgebot	34	29	30	28	17	-64,7%	-11	1,3%	
	Fahrstreifenwechsel	14	28	33	27	14	-92,9%	-13	1,1%	
	Unzulässiges Halten oder Parken	1			5	7	28,6%	2	0,6%	
	Technische Mängel	8	11	8	17	7	-142,9%	-10	0,6%	
	Starkes Bremsen des Vorausfahrenden ohne zwingenden Grund	3	5	5	6	6	0,0%	0	0,5%	
	Einfluß anderer berauschender Mittel	1	4	1	3	4	25,0%	1	0,3%	
	Sonstige körperliche/geistige Mängel	6	4	11	4	4	0,0%	0	0,3%	
	Mangelnde Sicherung haltender/liegendgebliebener Fahrzeuge		2	1			3	100,0%	3	0,2%
	Übermüdung					1			-1	0,0%
	Beleuchtung StVO			5	2				-2	0,0%
LKR Breisgau-Hoch.	Geschwindigkeit	235	225	263	253	272	7,0%	19	27,8%	
	Vorfahrt	226	216	227	238	229	-3,9%	-9	23,4%	
	Ungenügender Sicherheitsabstand	123	118	125	127	115	-10,4%	-12	11,7%	
	Abbiegen	91	74	82	73	64	-14,1%	-9	6,5%	
	Alkoholeinfluß	86	68	68	72	60	-20,0%	-12	6,1%	
	Überholen	46	40	30	49	53	7,5%	4	5,4%	
	Verstoß gegen das Rechtsfahrgebot	52	62	50	53	37	-43,2%	-16	3,8%	
	Falsches Verhalten gegenüber Fußgängern	12	30	24	14	29	51,7%	15	3,0%	
	Ladung	19	33	21	23	24	4,2%	1	2,4%	
	Fehlerhaftes Verhalten der Fußgänger	28	30	28	33	23	-43,5%	-10	2,3%	
	Fehler beim Wenden oder Rückwärtsfahren	34	36	34	27	22	-22,7%	-5	2,2%	
	Benutzung der falschen Fahrbahn	6	12	12	14	14	0,0%	0	1,4%	
	Sonstige körperliche/geistige Mängel	10	10	9	13	13	0,0%	0	1,3%	
	Übermüdung	1	3	3	5	5	0,0%	0	0,5%	
	Fahrstreifenwechsel	4	3	5	2	5	60,0%	3	0,5%	
	Mangelnde Sicherung haltender/liegendgebliebener Fahrzeuge	1	2	1	2	4	50,0%	2	0,4%	
	Verkehrswidriges Verhalten beim Ein/Aussteigen, Be/Entladen	1	2	6	3	4	25,0%	1	0,4%	
	Einfluß anderer berauschender Mittel	3	1	2	4	2	-100,0%	-2	0,2%	
	Technische Mängel	3	6	4	3	2	-50,0%	-1	0,2%	
	Starkes Bremsen des Vorausfahrenden ohne zwingenden Grund	4	3	1	3	1	-200,0%	-2	0,1%	
	Unzulässiges Halten oder Parken	4		1		1	100,0%	1	0,1%	
	Beleuchtung StVO				1	1	0,0%	0	0,1%	

Bewertung / Auffälligkeiten

- Im Stadtkreis ist eine deutliche Erhöhung, während im Landkreis ein starker Rückgang der Gesamtunfallzahlen zu verzeichnen ist (siehe Grafik 3.1).
- Daraus resultierend ergibt sich eine leichte Zunahme der Gesamtunfallzahlen im PD-Bereich. Die Gesamtunfallzahlen im Regierungsbezirk sind – im Vergleich zum Vorjahr – leicht zurückgegangen (siehe Grafik 3.1).
- Die Anzahl der Verkehrsunfälle mit Personenschaden ist sowohl im Stadtkreis als auch im Landkreis leicht gesunken. Dies entspricht auch der Entwicklung im Regierungsbezirk Freiburg (siehe Grafik 3.1).
- Die Zahl der Schwerverletzten ist im Stadtkreis Freiburg angestiegen und im Landkreis rückläufig. Im PD-Bereich und im Regierungsbezirk ist insgesamt ein leichter Anstieg zu verzeichnen.

- Die Zahl der Leichtverletzten ist im PD-Bereich wie im Regierungsbezirk Freiburg deutlich gesunken. Diese Entwicklung ist sowohl im Stadtkreis Freiburg als auch im Landkreis zu verzeichnen.
- Während im Stadtkreis die Nichtbeachtung der Vorfahrt, ein falsches Abstandsverhalten beim Nachfahren und an dritter Stelle die nicht angepasste Geschwindigkeit die Hauptunfallursachen darstellen, sind im Landkreis die nicht angepasste Geschwindigkeit, die Nichtbeachtung der Vorfahrt und an dritter Stelle ein falsches Abstandsverhalten die Hauptunfallursachen.
- Die Unfallursache Alkoholeinfluss liegt sowohl im Stadtkreis als auch im Landkreis unter den ersten sechs häufigsten Unfallursachen.

3.3. Analyse nach Verkehrsarten

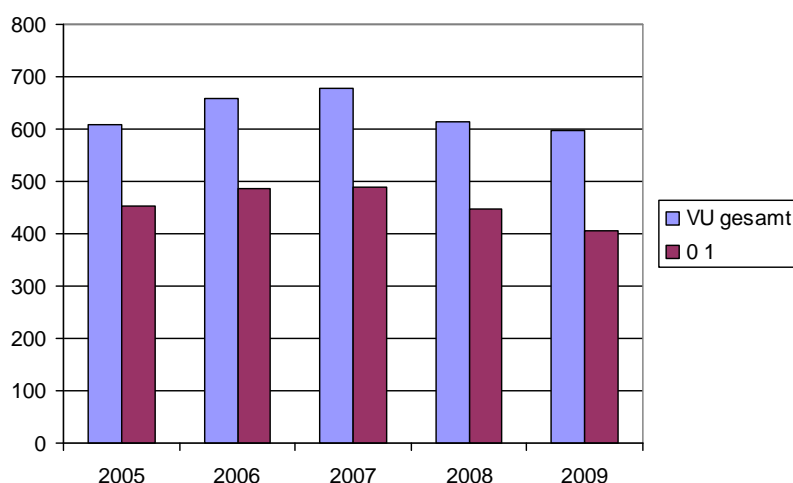
3.3.1. Schwerlastfahrzeuge (Sfzg)

Gesamtzahl der Unfälle im Stadtkreis Freiburg und Landkreis Breisgau-Hoch.

ORDNUNGS-NR	2005	2006	2007	2008	2009	Veränderung zum Vorjahr
0 1	454	487	489	446	406	-9,0%
Anteil Ges.-Vu Sfzg	74,5%	74,0%	72,2%	72,5%	68,0%	
Stadtkreis FR	316	336	341	323	312	-3,4%
Anteil	51,9%	51,1%	50,4%	52,5%	52,3%	
Landkreis Br.-H.	293	322	336	292	285	-2,4%
Anteil	48,1%	48,9%	49,6%	47,5%	47,7%	
Ges. VU Sfzg	609	658	677	615	597	-2,9%

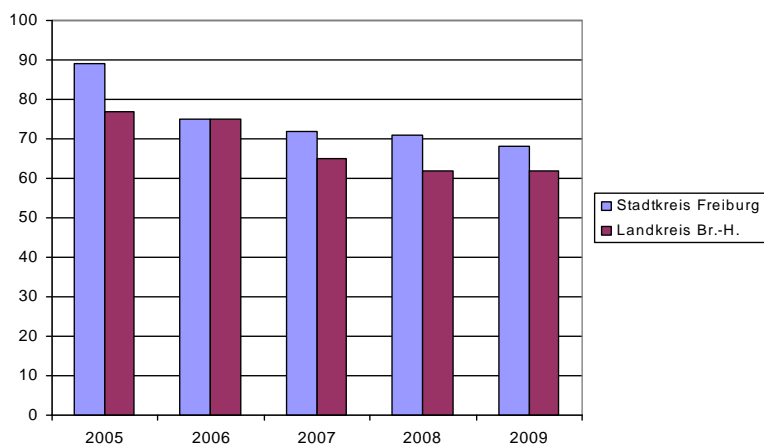
Tote und Verletzte im Zusammenhang mit Unfällen unter Beteiligung von Sfzg

Getötete	5	3	5	3	3	0,0%
Schwerverletzte	32	33	35	23	28	21,7%
Leichtverletzte	168	172	144	131	126	-3,8%



Entwicklung der Unfälle mit Personenschaden im Stadt- und Landkreis

ORDNUNGS-NR	2005	2006	2007	2008	2009	Veränderung zum Vorjahr
0 1	121	132	101	104	85	-18,3%
Anteil Ges.-Vu Pers Sfzg	72,9%	88,0%	73,7%	78,2%	65,4%	
Stadtkreis FR	89	75	72	71	68	-4,2%
Anteil	53,6%	50,0%	52,6%	53,4%	52,3%	
Landkreis Br.-H.	77	75	65	62	62	0,0%
Anteil	46,4%	50,0%	47,4%	46,6%	47,7%	
Ges. VU Pers Sfzg	166	150	137	133	130	-2,3%



Ursachen gesamt Sfzg

VU Pers.	2005	2006	2007	2008	2009	Veränderung zum Vorjahr
Abstand	32	37	30	22	13	-40,9%
Geschwindigkeit	19	15	11	18	14	-22,2%
Vorfahrt	24	21	16	14	21	50,0%
Abbiegen	7	17	9	8	9	12,5%
Wenden oder Rückwärtsfahren	10	7	7	8	8	0,0%
Verstoß gegen das Rechtsfahrgebot	4	5	2	6	6	0,0%
Fahrstreifenwechsel	5	9	8	5	1	-80,0%
Überholen	6	10	4	5	6	20,0%
Alkoholeinfluß	3	2	2	5		-100,0%
Ladung	3	4	5	3	2	-33,3%
Ein/Aussteigen, Be/Entladen	3		1	3	2	-33,3%
Einfluß anderer berauschender Mittel				2		-100,0%
Falsches Verhalten gg. Fußgänger	1	1	0	2	1	-50,0%
Übermüdung		2	3	1		-100,0%
Benutzung der falschen Fahrbahn			2			
Unzulässiges Halten oder Parken	1		1			
Mangelnde Sicherung haltender Fzg. Bremsen		1				

Schwerverletzt	2005	2006	2007	2008	2009	Veränderung zum Vorjahr
Geschwindigkeit	5	4	2	4	7	75,0%
Vorfahrt	6	3	3	2	6	200,0%
Abbiegen	3	4	1	1	1	0,0%
Alkoholeinfluß	1		2	1	0	-100,0%
Überholen	1	3	1	1	1	0,0%
Einfluß anderer berauschender Mittel				1		-100,0%
Abstand	1		1	1		-100,0%
Ein/Aussteigen, Be/Entladen				1		-100,0%
Wenden oder Rückwärtsfahren	4	1	2		2	
Verstoß gegen das Rechtsfahrgebot		2	2			
Ladung			3			
Fahrstreifenwechsel						
Übermüdung		1	1			
Benutzung der falschen Fahrbahn						
Falsches Verh. gg. Fußgänger	1					
Unzulässiges Halten oder Parken			1			
Mangelnde Sicherung haltender Fzg. Bremsen		1				

Unfallhäufungsstrecken alle VU (Sfzg 01 oder 02)

	VU Pers Ursache 01	Gemeinde	2005	2006	2007	2008	2009	Gesamt
B 31	Geschwindigkeit / Überholen	Breitnau	2	2	3	1	4	12
		Titisee-Neustadt	1	2	1	1		5
		Freiburg			2	1	1	4
		Hinterzarten	1	2				3
		Kirchzarten		1	1	1		3
		Löffingen					2	2
		Bad Krozingen	1				1	2
		Breisach	1					1
		Buchenbach				1		1
	Abstand	Freiburg	2	10	5	1	3	21
		Buchenbach		2			1	3
		Breisach	1			1		2
		Breitnau		1				1
		Titisee-Neustadt			1			1
		Hinterzarten					1	1
		Löffingen	1					1
	63							
B 3	Geschwindigkeit / Überholen	Freiburg	1			1		2
		Bad Krozingen			1		1	2
		Buggingen				1		1
	Abstand	Freiburg		2	3	2	2	9
		Schallstadt		1	1			2
		Müllheim	1	1				2
		Gundelfingen	1					1
19								
B 31 A	Geschwindigkeit / Überholen	Freiburg			1	1		2
	Abstand	Freiburg	2	3	2			7
9								
B 500	Geschwindigkeit / Überholen	Schluchsee		1			1	2
		Breitnau	1				1	2
		Feldberg			1			1
	Abstand	Titisee-Neustadt	1					1
6								
B 294	Geschwindigkeit / Überholen	Freiburg	2	1				3
	Abstand	Freiburg	1				1	2
5								
L 123	Geschwindigkeit / Überholen	Staufen	2			1		3
	Abstand	Münstertal			2			2
		Staufen	1					1

Bewertung / Auffälligkeiten (Sfzg)

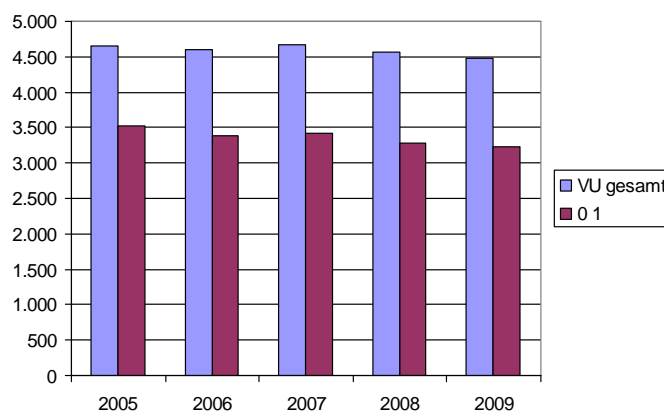
- Deutlicher Rückgang der Gesamtunfallzahlen unter Beteiligung Sfzg sowohl im Stadt- als auch im Landkreis.
- Während die Zahl der Getöteten konstant blieb, stieg sie bei den Schwerverletzten wieder merklich an. Die Gesamtzahl der Unfälle mit Personenschaden war im PD-Bereich dennoch leicht rückläufig.
- Die Unfallursachen falsches Abstandverhalten, nicht angepasste Geschwindigkeit, Vorfahrtsverletzungen, sowie Fehler beim Abbiegen stellen die Hauptunfallursachen bei Unfällen mit Personenschaden dar.

3.3.2. Personenkraftwagen (Pkw)

Gesamtzahl der Unfälle im Stadtkreis Freiburg und Landkreis Breisgau-Hoch.

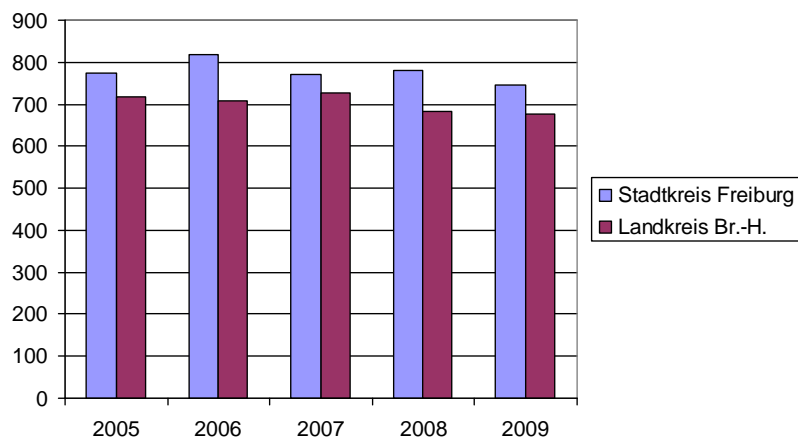
ORDNUNGS-NR	2005	2006	2007	2008	2009	Veränderung zum Vorjahr
0 1	3.521	3.394	3.420	3.282	3.231	-1,6%
Anteil Ges.-Vu PKW	75,8%	73,8%	73,2%	71,9%	72,1%	
Stadtkreis FR	2.454	2.433	2.461	2.399	2.425	1,1%
Anteil	52,8%	52,9%	52,7%	52,5%	54,1%	
Landkreis Br.-H.	2.192	2.166	2.211	2.167	2.054	-5,2%
Anteil	47,2%	47,1%	47,3%	47,5%	45,9%	
Ges. VU PKW	4.646	4.599	4.672	4.566	4.479	-1,9%

Tote und Verletzte im Zusammenhang mit Unfällen unter Beteiligung von PKW						
Getötete	21	17	12	11	15	36,4%
Schwererletzte	232	280	258	241	268	11,2%
Leichterletzte	1.711	1.710	1.684	1.663	1.544	-7,2%



Entwicklung der Unfälle mit Personenschaden im Stadt- und Landkreis

ORDNUNGS-NR	2005	2006	2007	2008	2009	Veränderung zum Vorjahr
0 1	1.214	1.219	1.238	1.196	1.177	-1,6%
Anteil Ges.-Vu Pers PKW	81,3%	79,9%	82,7%	81,9%	82,7%	
Stadtkreis FR	775	817	771	779	746	-4,2%
Anteil	51,9%	53,6%	51,5%	53,3%	52,4%	
Landkreis Br.-H.	718	708	726	682	677	-0,7%
Anteil	48,1%	46,4%	48,5%	46,7%	47,6%	
Ges. VU Pers PKW	1.493	1.525	1.497	1.461	1.423	-2,6%



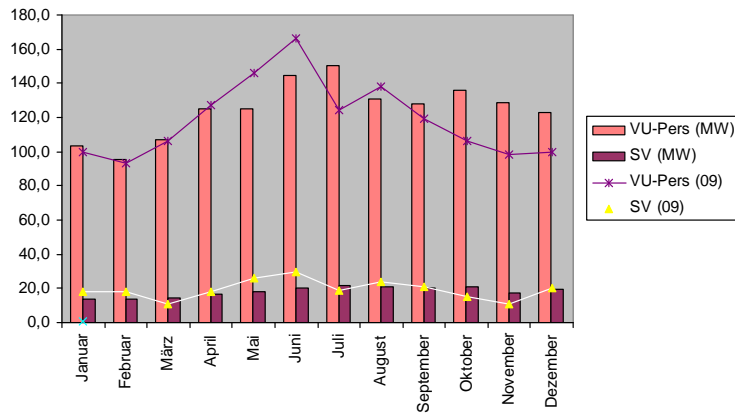
Ursachen gesamt

VU Pers.	2005	2006	2007	2008	2009	Veränderung zum Vorjahr
Vorfahrt	375	371	360	383	381	-0,5%
Abstand	229	240	247	245	238	-2,9%
Geschwindigkeit	158	175	186	159	165	3,8%
Abbiegen	177	134	134	124	137	10,5%
Alkoholeinfluß	80	68	71	70	68	-2,9%
Überholen	42	39	33	41	59	43,9%
Falsches Verhalten gg. Fußgänger	30	36	48	31	44	41,9%
falsche Fahrbahn	3	6	5	8	40	400,0%
Wenden oder Rückwärtsfahren	51	67	62	50	35	-30,0%
Ein/Aussteigen, Be/Entladen	21	14	30	22	27	22,7%
Verstoß gegen das Rechtsfahrgebot	39	46	34	30	24	-20,0%
Technischer Mangel	7	2	2	5	19	280,0%
Ladung	8	16	9	16	17	6,3%
Fahrstreifenwechsel	9	17	21	18	15	-16,7%
Sonstige körperliche/geistige Mängel	9	6	11	10	8	-20,0%
Übermüdung	4	12	4	7	5	-28,6%
Einfluß anderer berauschender Mittel	4	3	3	7	5	-28,6%
Bremsen ohne Grund	4	6	5	4	5	25,0%
Halten oder Parken	2			2	5	150,0%

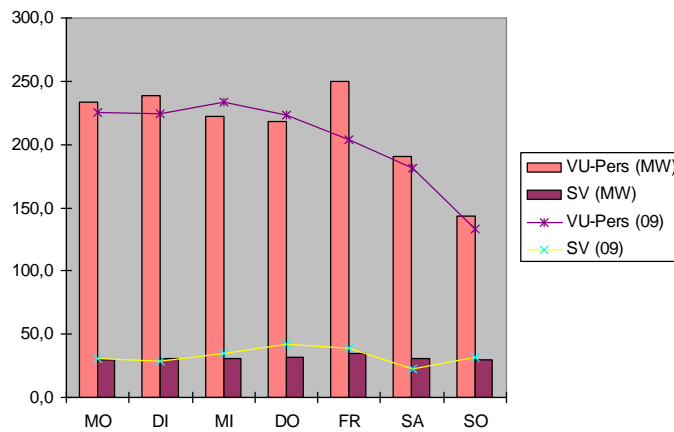
Schwerverletzt	2005	2006	2007	2008	2009	Veränderung zum Vorjahr
Vorfahrt	55	47	35	44	49	11,4%
Geschwindigkeit	26	41	40	43	45	4,7%
Abbiegen	21	25	25	18	15	-16,7%
Abstand	8	7	7	5	15	200,0%
Alkoholeinfluß	18	15	19	18	12	-33,3%
Falsches Verhalten gg. Fußgänger	3	9	10	5	12	140,0%
Überholen	7	8	4	8	11	37,5%
Wenden oder Rückwärtsfahren	10	7	8	6	9	50,0%
Verstoß gegen das Rechtsfahrgebot	6	9	7	7	5	-28,6%
Ladung	2	4		4	4	0,0%
falsche Fahrbahn		2	2		4	
Fahrstreifenwechsel		1	1		3	
Sonstige körperliche/geistige Mängel	1	2	5	2	2	0,0%
Ein/Aussteigen, Be/Entladen	3		3	3	1	-66,7%
Übermüdung	1	5	2	2	1	-50,0%
Einfluß anderer berauschender Mittel				4		
Technischer Mangel	3	2	1	2		
Bremsen ohne Grund			1			
Halten oder Parken	1					

Feinanalyse PKW-Unfälle VU Pers und Schwerverletzte

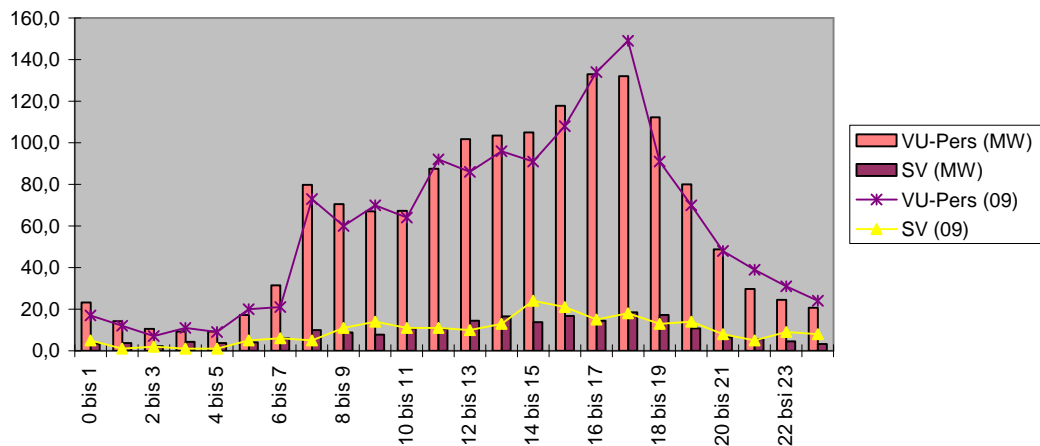
Mittelwerte 2005 – 2008 / Absolut 2009 Monate



Mittelwerte 2005 – 2008 / Absolut 2009 Wochentage



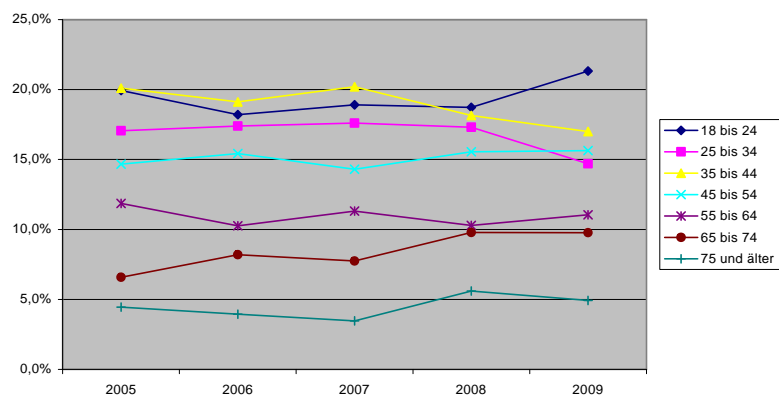
Mittelwerte 2005 – 2008 / Absolut 2009 Uhrzeiten



Unfallbeteiligung nach Alter bei VU Pers 01

Altersgruppe	Anteil an der Gesamtbevölkerung (Stand 2008)	2005	2006	2007	2008	2009	Veränderung zum Vorjahr
18 bis 24	9,2%	242	222	234	224	251	12,1%
Anteil an VU-Pers als 01		19,9%	18,2%	18,9%	18,7%	21,3%	
25 bis 34	13,4%	207	212	218	207	173	-16,4%
Anteil an VU-Pers als 01		17,1%	17,4%	17,6%	17,3%	14,7%	
35 bis 44	16,0%	244	233	250	217	200	-7,8%
Anteil an VU-Pers als 01		20,1%	19,1%	20,2%	18,1%	17,0%	
45 bis 54	15,5%	178	188	177	186	184	-1,1%
Anteil an VU-Pers als 01		14,7%	15,4%	14,3%	15,6%	15,6%	
55 bis 64	10,7%	144	125	140	123	130	5,7%
Anteil an VU-Pers als 01		11,9%	10,3%	11,3%	10,3%	11,0%	
65 bis 74	10,1%	80	100	96	117	115	-1,7%
Anteil an VU-Pers als 01		6,6%	8,2%	7,8%	9,8%	9,8%	
über 75	8,0%	54	48	43	67	58	-13,4%
Anteil an VU-Pers als 01		4,4%	3,9%	3,5%	5,6%	4,9%	
Ges. VU Pers 01		1.214	1.219	1.238	1.196	1.177	-1,6%

Anteile der Altersgruppe in Prozent



Unfallhäufungsstrecken VU Pers (Pkw 01 oder 02)

	VU Pers 01	Gemeinde	4	2005	2006	2007	2008	2009	Gesamt	
B 3	Alkohol	Freiburg		3	2	4	5	3	17	
		Müllheim		1	1	2	1	1	6	
		Schallstadt		1	2	1			4	
		Bad Krozingen		1		2			3	
		Gundelfingen				2			2	
		Auggen		1		1			2	
		Eschbach				2			2	
		Ehrenkirchen					1		1	
		Buggingen		1					1	
		Geschwindigkeit / Überholen	Freiburg		4	3	5	5	6	23
	Bad Krozingen				4	2		3	9	
	Müllheim			1	4	1	1	1	8	
	Schallstadt			4	2	1		1	8	
	Ehrenkirchen			2	2	1			5	
	Heitersheim			1	1	1			3	
	Auggen			1	1	1			3	
	Eschbach					1	1	1	3	
	Buggingen							2	2	
	Gundelfingen					1			1	
	Wolfenweiler			1					1	
	Abstand		Freiburg		17	10	23	33	19	102
		Schallstadt		7	4	13	4	5	33	
		Bad Krozingen		4	2	6	7	3	22	
		Müllheim		6	3	4	2	4	19	
		Heitersheim		1	3	2		2	8	
		Gundelfingen		3	1	2	1		7	
		Ehrenkirchen		1	1	1		2	5	
		Auggen		1	1	1	2		5	
		Eschbach				2	2	1	5	
		Buggingen		2					2	
312										
B 31	Alkohol	Freiburg		1	2	4	2	1	10	
		Breisach		2	2	2			6	
		Breitnau		2	1			1	4	
		Titisee-Neustadt		1	1		1	1	4	
		Buchenbach					1		1	
		Hinterzarten					1		1	
		Bad Krozingen		1					1	
		Löffingen					1		1	
		Geschwindigkeit / Überholen	Freiburg		4	8	12	4	8	36
			Breitnau		6	6	6	3	2	23
	Titisee-Neustadt			5	2	5	5	5	22	
	Löffingen			1	3	2	1	4	11	
	Breisach				1		2	3	6	
	Kirchzarten			1	2	1	1		5	
	Friedenweiler			1	2	1		1	5	
	Buchenbach				1	1		2	4	
	Bad Krozingen			1		1		1	3	
	Hinterzarten				2				2	
	Abstand	Freiburg		9	28	20	22	20	99	
		Titisee-Neustadt		1	2	4	1	4	12	
		Buchenbach		1	3	3	2	3	12	
		Breisach		2	2		1	1	6	
		Bad Krozingen		2	1			2	5	
		Breitnau		2	1			1	4	
		Löffingen		1	1	1	1		4	
		Hinterzarten			1		1	1	3	
		Kirchzarten		2					2	
		Friedenweiler				1	1		2	
	294									
	B 31 A	Alkohol	Freiburg		4	1	1	3	2	11
Umkirch							1		1	
Geschwindigkeit / Überholen		Freiburg		4	5	6	3	2	20	
		Kirchzarten					1		1	
Abstand	Freiburg		6	11	8	9	7	41		
	March						1	1		
75										
L 134	Alkohol	Neuenburg				4		1	5	
		Hartheim		2				1	3	
		Breisach				1	1		2	
	Geschwindigkeit / Überholen	Neuenburg		4	4	3	5	4	20	
		Breisach		5	1		1		7	
		Hartheim				2	1	1	4	
		Ihringen					2		2	
	Abstand	Neuenburg		1	1		3		5	
Hartheim				2		2		4		
Ihringen					2			2		
54										
L 125	Alkohol	Staufen		1	1		1		3	
		Ehrenkirchen				1		1	2	
		Schallstadt		1				1	2	
		Pfaffenweiler						1	1	
		Ballrechten-Dottingen					1		1	
	Geschwindigkeit / Überholen	Pfaffenweiler		2	1	2	1	1	7	
		Müllheim		1	1	3		2	7	
		Schallstadt		2	2	1		1	6	
		Ehrenkirchen		1		2	1	1	5	
		Staufen		1	1				2	
		Ballrechten-Dottingen		1			1		2	
		Sulzburg		1					1	
	Abstand	Pfaffenweiler		1	2			2	5	
		Staufen			1			1	2	
		Ehrenkirchen						2	2	
		Sulzburg					1		1	
		Müllheim		1					1	
Ballrechten-Dottingen				1			1			
Ebringen			1				1			
52										

	VU Pers 01	Gemeinde	4	2005	2006	2007	2008	2009	Gesamt
K 9860	Alkohol	Freiburg				2	1	2	5
	Geschwindigkeit / Überholen	Freiburg		1	2	3	4	3	13
	Abstand	Freiburg		5	4	8	9	7	33
51									
L 123	Alkohol	Staufen			3				3
		Münstertal	1			1			2
		Bad Krozingen						1	1
	Geschwindigkeit / Überholen	Münstertal		2	1	3	2	3	11
		Staufen		1		2	2	3	8
		Bad Krozingen				1	1		2
Abstand	Staufen		4	3	7	1	2	17	
	Münstertal		1	1	1	1	1	5	
49									
L 156	Alkohol	Titisee-Neustadt		1		1			2
		Lenzkirch					1	1	
	Geschwindigkeit / Überholen	Lenzkirch		1	1	2	2	2	8
		Titisee-Neustadt			1	3	2		6
	Abstand	Schluchsee		1	1		1	1	4
Titisee-Neustadt			1	4	7	4	2	18	
40									
B 500	Alkohol	Schluchsee		1				1	2
		Breitnau				1			1
		Titisee-Neustadt						1	1
	Geschwindigkeit / Überholen	Schluchsee			4	5	1	2	12
		Breitnau		1		2		1	4
		Feldberg		1		1		1	3
		St. Märgen					2		2
		Titisee-Neustadt		1					1
		Lenzkirch		1					1
		St. Märgen			1				1
	Abstand	Hinterzarten						1	1
		Schluchsee				2	1		3
		Feldberg		1				2	3
Breitnau					1		1	2	
38									
L 114	Alkohol	Ihringen			2			1	3
		Bötzingen						1	1
	Geschwindigkeit / Überholen	Bötzingen		5	1	2	1	2	11
		Ihringen		1	1	2	3	2	9
		Breisach				1	1		2
		Eichstetten		2					2
Abstand	Ihringen		2			1	1	4	
	Breisach				1	1	2	4	
	Eichstetten						1	1	
37									
L 115	Alkohol	Umkirch		3	1		1	1	6
		Bötzingen				1			1
		Vogtsburg		1					1
	Geschwindigkeit / Überholen	Umkirch			2	2		1	5
		Gottenheim					2	1	3
		Vogtsburg			1	2			3
		Bötzingen			1				1
	Abstand	March						1	1
Umkirch			2		2			4	
Vogtsburg			1	2			1	4	
33									
B 294	Alkohol	Freiburg		1	1				2
	Geschwindigkeit / Überholen	Freiburg		2	1	2	1		6
		Gundelfingen			1		2		3
	Abstand	Freiburg		2	3	6	1	1	13
Gundelfingen			1	3		1	1	6	
30									
L 122	Alkohol	Ehrenkirchen						1	1
		Au			1				1
		Bollschweil					1		1
		Sölden						1	1
	Geschwindigkeit / Überholen	Au			2				2
		Bollschweil		1	1				2
		Freiburg					1		1
	Abstand	Freiburg		2	3	1	2	3	11
Bollschweil			1			1	1	3	
Merzhausen			1			2		3	
Ehrenkirchen					1	1		2	
29									

Bewertung / Auffälligkeiten (Pkw)

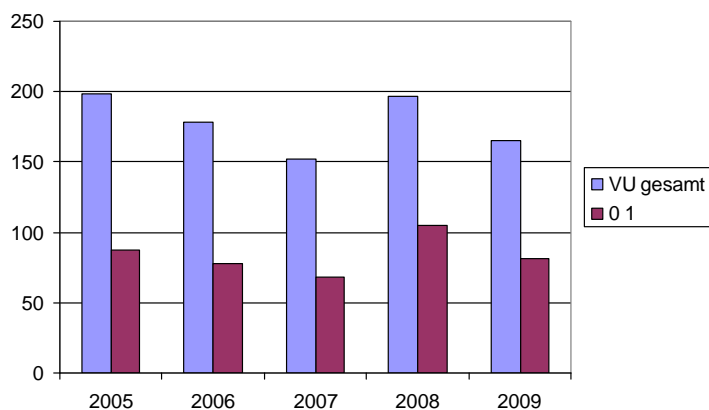
- Leichter Rückgang der Pkw-Unfälle im gesamten PD-Bereich und im Regierungsbezirk. Die Zahl der Getöteten und Schwerverletzten ist dagegen stark angestiegen.
- Hauptunfallursachen der Verkehrsunfälle mit Personenschaden sind Vorfahrt, Abstand, Geschwindigkeit, Abbiegen und Alkoholeinfluss. Bei den Unfällen mit schweren Folgen liegen Vorfahrt, Geschwindigkeit, Abbiegen, Abstand und Alkoholeinfluss an der Spitze.
- Die meisten Unfälle mit Personenschaden ereignen sich von Montag bis Freitag in der Zeit von 12.00 – 19.00 Uhr.

3.3.3. Motorräder (Krad)

Gesamtzahl der Unfälle im Stadtkreis Freiburg und Landkreis Breisgau-Hoch.

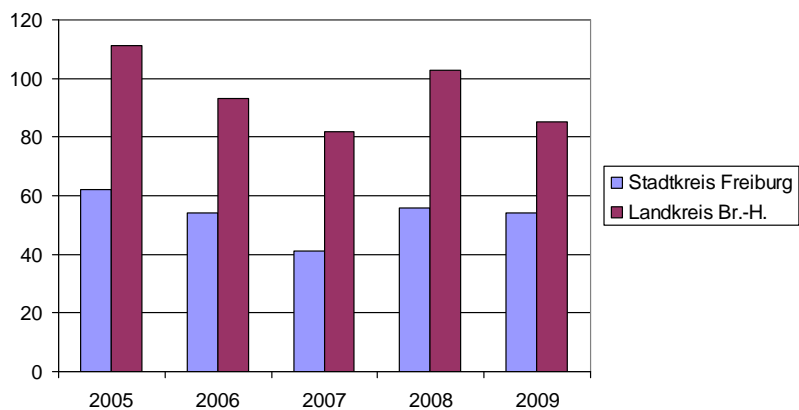
ORDNUNGS-NR	2005	2006	2007	2008	2009	Veränderung zum Vorjahr
0 1	87	78	68	105	81	-22,9%
Anteil Ges.-Vu Krad	43,9%	43,8%	44,7%	53,3%	49,1%	
Stadtkreis FR	77	70	55	71	68	-4,2%
Anteil	38,9%	39,3%	36,2%	36,0%	41,2%	
Landkreis Br.-H.	121	108	97	126	97	-23,0%
Anteil	61,1%	60,7%	63,8%	64,0%	58,8%	
Ges. VU Krad	198	178	152	197	165	-16,2%

Tote und Verletzte im Zusammenhang mit Unfällen unter Beteiligung von Motorrädern						
Getötete	10	4	4	6	4	-33,3%
Schwerverletzte	72	55	47	61	54	-11,5%
Leichtverletzte	125	120	94	118	117	-0,8%



Entwicklung der Unfälle mit Personenschaden im Stadt- und Landkreis

ORDNUNGS-NR	2005	2006	2007	2008	2009	Veränderung zum Vorjahr
0 1	82	65	57	88	70	-20,5%
Anteil Ges.-Vu Pers Krad	47,4%	44,2%	46,3%	55,3%	50,4%	
Stadtkreis FR	62	54	41	56	54	-3,6%
Anteil	35,8%	36,7%	33,3%	35,2%	38,8%	
Landkreis Br.-H.	111	93	82	103	85	-17,5%
Anteil	64,2%	63,3%	66,7%	64,8%	61,2%	
Ges. VU Pers Krad	173	147	123	159	139	-12,6%



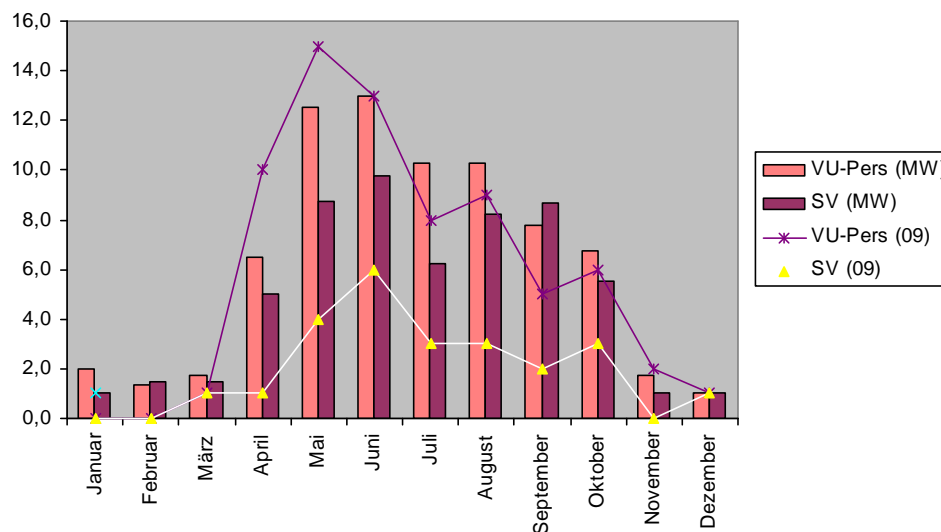
Ursachen gesamt

VU Pers.	2005	2006	2007	2008	2009	Veränderung zum Vorjahr
Geschwindigkeit	50	32	39	52	41	-21,2%
Vorfahrt	3	3	2	4	10	150,0%
Abstand	7	11	4	8	8	0,0%
Verstoß gegen das Rechtsfahrgebot	2	3	3		5	
Überholen	4	5	3	11	3	-72,7%
Abbiegen	3	1	2	1	3	200,0%
Ladung	2		1	3	1	-66,7%
Fahrstreifenwechsel	2	1		2	1	-50,0%
Alkoholeinfluß	7	6	2	5		
Falsches Verhalten gg. Fußgänger		1		1		
Einfluß anderer berauschender Mittel						

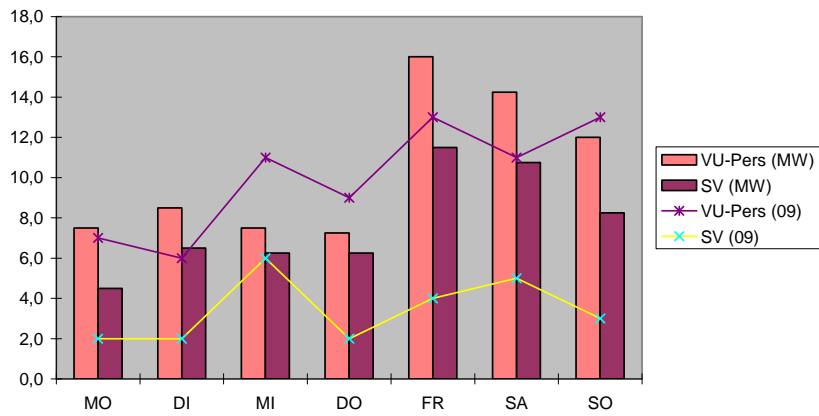
Schwerverletzt	2005	2006	2007	2008	2009	Veränderung zum Vorjahr
Geschwindigkeit	28	17	19	23	15	-34,8%
Vorfahrt	1	1	2	2	5	150,0%
Verstoß gegen das Rechtsfahrgebot	1	3	2		3	
Überholen	3	0	1	5	1	-80,0%
Alkoholeinfluß	5	4	1	4		
Abstand	2	6	2	2		
Ladung				1		
Abbiegen			1	1		
Falsches Verhalten gg. Fußgänger				1		
Einfluß anderer berauschender Mittel						
Fahrstreifenwechsel	1					

Feinanalyse Krad-Unfälle VU Pers und Schwerverletzte

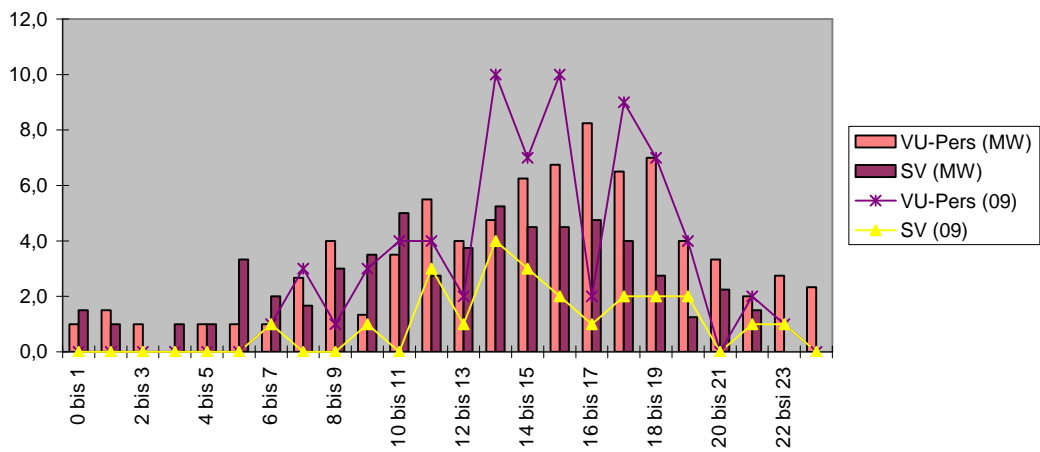
Mittelwerte 2005 – 2008 / Absolut 2009
Monate



Mittelwerte 2005 – 2008 / Absolut 2009
Wochentage



Mittelwerte 2005 – 2008 / Absolut 2009
Uhrzeiten



Meteo-Auswertung

"Gutes Wetter" (kein Niederschlag und Sonne > 3 Std.)

	2005	2006	2007	2008	2009
Gutes Wetter / Tage (April bis Oktober)	91	99	105	94	105
Unfälle bei gutem Wetter (April bis Oktober)	103	83	82	105	80
Unfälle gesamt	198	178	152	197	165

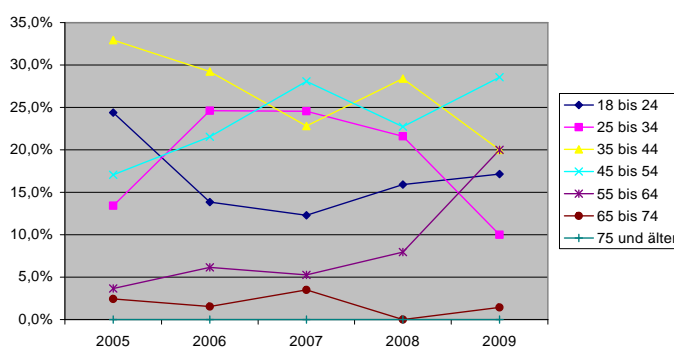
Unfälle bei "gutem Wetter", Untergliederung nach Wochentagen / Kreis

Gemeinde	Tag	2005	2006	2007	2008	2009	Gesamt
Stadtkreis Freiburg	Mo	4	3	5	4	3	19
	Di	10	4		7	4	25
	Mi	5	3	3	4	2	17
	Do	4	4	3	3	5	19
	Fr	4	11	3	5	5	28
	Sa	3	1	3	5	5	17
	So	3	1	1	4	3	11
Landkreis Breisgau-Hochsch.	Mo	2	4	5	6	2	19
	Di	9	7	3	10	2	31
	Mi	8	11	6	9	9	43
	Do	8	5	5	8	2	28
	Fr	15	9	11	11	7	53
	Sa	13	8	19	11	14	65
	So	15	13	15	18	17	78
Gesamt		103	83	82	105	80	453

Unfallbeteiligung nach Alter bei VU Pers 01

Altersgruppe	Anteil an der Gesamtbevölkerung (Stand 2008)	2005	2006	2007	2008	2009	Veränderung zum Vorjahr
18 bis 24	9,2%	20	9	7	14	12	-14,3%
Anteil an VU-Pers als 01		26,0%	14,3%	12,7%	16,5%	17,6%	
25 bis 34	13,4%	11	16	14	19	7	-63,2%
Anteil an VU-Pers als 01		14,3%	25,4%	25,5%	22,4%	10,3%	
35 bis 44	16,0%	27	19	13	25	14	-44,0%
Anteil an VU-Pers als 01		35,1%	30,2%	23,6%	29,4%	20,6%	
45 bis 54	15,5%	14	14	16	20	20	0,0%
Anteil an VU-Pers als 01		18,2%	22,2%	29,1%	23,5%	29,4%	
55 bis 64	10,7%	3	4	3	7	14	100,0%
Anteil an VU-Pers als 01		3,9%	6,3%	5,5%	8,2%	20,6%	
65 bis 74	10,1%	2	1	2	0	1	
Anteil an VU-Pers als 01		2,6%	1,6%	3,6%	0,0%	1,5%	
über 75	8,0%	0	0	0	0	0	
Anteil an VU-Pers als 01		0,0%	0,0%	0,0%	0,0%	0,0%	
Ges. VU Pers 01		77	63	55	85	68	-20,0%

Anteil in Prozent



Unfallhäufungsstrecken VU Pers Kradfahrer 01, 2005 bis 2009

Straße	Vu Pers 01	Gemeinde	2005	2006	2007	2008	2009	Gesamt
B 3	Alkohol	Ehrenkirchen			1			1
		Freiburg		1				1
		Müllheim	1					1
	Geschwindigkeit	Freiburg	1	2	6	5	6	20
		Müllheim	1	3	1	3	1	9
		Ehrenkirchen		2	1			3
		Heitersheim	1	1				2
		Auggen				1		1
		Bad Krozingen					1	1
		Eschbach					1	1
	Schallstadt			1			1	
	Abstand	Freiburg	1		2	4	2	9
		Bad Krozingen		1			1	2
Müllheim			1				1	
Überholen	Bad Krozingen		1				1	
Buggingen					1		1	
55								
B 31	Alkohol	Freiburg		1		1		2
		Bad Krozingen					1	1
		Breisach				1		1
		Breitnau		1				1
		Löffingen		1				1
	Geschwindigkeit	Breitnau	2	1	1	4	1	9
		Titisee-Neustadt	1		2	2		5
		Freiburg	1	1		1	1	4
		Breisach			1			1
		Kirchzarten				1		1
		Löffingen		1				1
	Abstand	Freiburg		1	1		2	4
		Titisee-Neustadt			1		1	2
Bad Krozingen			1				1	
Breisach					1		1	
Überholen	Kirchzarten					1	1	
	Breisach				2		2	
	Breitnau				1		1	
Hinterzarten			1			1		
Titisee-Neustadt				1		1		
41								
L 124	Geschwindigkeit	Freiburg	4	3	1	2	4	14
		Horben	1		2		1	4
	Überholen	Oberried					1	1
Freiburg		2					2	
21								
L 126	Geschwindigkeit	Oberried	6	3	4	3	3	19
		St. Märgen				1		1
20								
L 123	Alkohol	Bad Krozingen	1					1
	Geschwindigkeit	Münstertal	3	2		4	7	16
		Münstertal		1				1
18								
L 134	Alkohol	Neuenburg	1	2				3
		Ihringen	1					1
	Geschwindigkeit	Neuenburg			3		1	4
		Breisach		1		1		2
	Abstand	Breisach		1				1
		Hartheim		1				1
Überholen	Neuenburg				1		1	
13								
L 125	Alkohol	Müllheim	1		1			2
		Staufen	1					1
	Geschwindigkeit	Müllheim	1		1		1	3
		Pfaffenweiler			1	1		2
		Staufen		1				1
	Abstand	Staufen					1	1
Überholen	Ehrenkirchen				1		1	
	Müllheim					1	1	
12								
B 500	Geschwindigkeit	Schluchsee		1			1	2
		St. Märgen			2			2
		Breitnau			1			1
		Lenzkirch	1					1
	Abstand	Schluchsee				1		1
		Titisee-Neustadt	1					1
Überholen	Breitnau	1				1	2	
	St. Märgen				1		1	
11								

Bewertung / Auffälligkeiten (Motorräder)

- Starker Rückgang der Unfallzahlen sowohl im Stadt- als auch im Landkreis, leicht negativer Trend im Regierungsbezirk.
- Bezogen auf die Gesamtunfallzahlen sowie die Unfälle mit Personenschaden ist der Anteil der selbstverursachten Unfälle deutlich gesunken.
- Bei den Verkehrsunfällen mit Personenschaden rangieren auf den ersten drei Plätzen Geschwindigkeitsüberschreitungen, Nichtbeachten der Vorfahrt sowie Nichteinhalten eines erforderlichen Sicherheitsabstandes. Lediglich ein Verkehrsunfall hatte als Ursache Überholen.

- Die meisten Unfälle mit Personenschaden ereignen sich in den Monaten April bis August, insbesondere an den Wochenendtagen und in der Zeit von 13.00 – 19.00 Uhr.
- Die Altersgruppe der 45 bis 54-jährigen ist mit 29,4% am Gesamtverkehrsunfallaufkommen mit Personenschaden als Verursacher beteiligt, obwohl sie an der Gesamtbevölkerung nur einen Anteil von 15,5% haben.

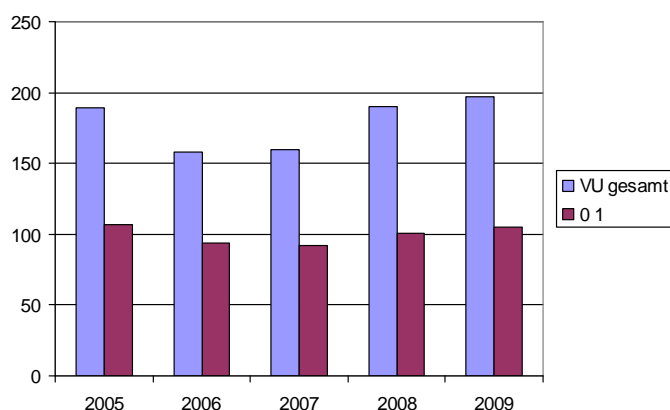
3.3.4. Leichtkrafträder, Kleinkrafträder, FmH (Lkrad)

Gesamtzahl der Unfälle im Stadtkreis Freiburg und Landkreis Breisgau-Hoch.

ORDNUNGS-NR	2005	2006	2007	2008	2009	Veränderung zum Vorjahr
0 1	107	94	92	101	105	4,0%
Anteil Ges.-Vu Lkrad	56,6%	59,5%	57,5%	53,2%	53,3%	
Stadtkreis FR	110	80	82	96	110	14,6%
Anteil	58,2%	50,6%	51,3%	50,5%	55,8%	
Landkreis Br.-H.	79	78	78	94	87	-7,4%
Anteil	41,8%	49,4%	48,8%	49,5%	44,2%	
Ges. VU Lkrad	189	158	160	190	197	3,7%

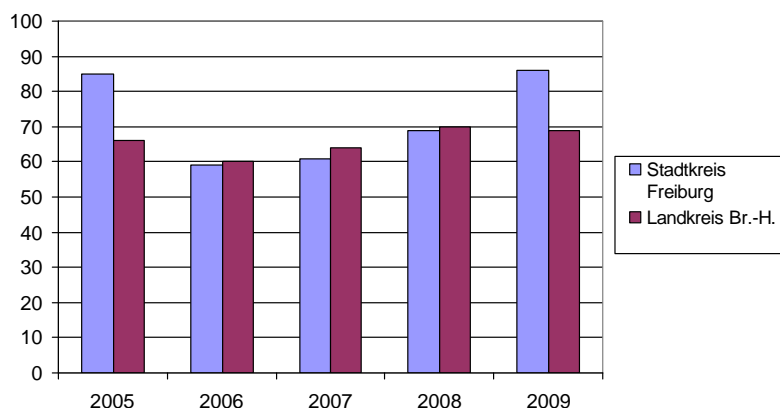
Tote und Verletzte im Zusammenhang mit Unfällen unter Beteiligung von leichten Zweirädern

Getötete	1		1	1	2	100,0%
Schwerverletzte	41	32	28	32	31	-3,1%
Leichtverletzte	132	104	115	127	143	12,6%



3.3.5. Entwicklung der Unfälle mit Personenschaden im Stadt- und Landkreis

ORDNUNGS-NR	2005	2006	2007	2008	2009	Veränderung zum Vorjahr
0 1	83	69	70	73	85	16,4%
Anteil VU Pers Lkrad	55,0%	58,0%	56,0%	52,5%	54,8%	
Stadtkreis FR	85	59	61	69	86	24,6%
Anteil	56,3%	49,6%	48,8%	49,6%	55,5%	
Landkreis Br.-H.	66	60	64	70	69	-1,4%
Anteil	43,7%	50,4%	51,2%	50,4%	44,5%	
Gesamt VU Pers Lkrad	151	119	125	139	155	11,5%



Ursachen gesamt

VU Pers.	2005	2006	2007	2008	2009	Veränderung zum Vorjahr
Geschwindigkeit	31	25	33	27	40	48,1%
Alkoholeinfluß	15	8	8	13	13	0,0%
Abstand	12	14	8	8	10	25,0%
Vorfahrt	12	11	10	12	8	-33,3%
Benutzung der falschen Fahrbahn	3	2	3	1	4	300,0%
Verstoß gegen das Rechtsfahrgebot		6	3	2	3	50,0%
Abbiegen	4	3	5	5	3	-40,0%
Ladung			1	2	3	50,0%
Falsches Verhalten gegenüber		1			1	
Sonstige körperliche/geistige Mängel	1	1	1	1		-100,0%
Bremsen ohne Grund		1				
Vorrang				1		-100,0%
Fahrstreifenwechsel	1					
Fehler beim Wenden oder				1		-100,0%
Beleuchtung StVO			1			
Technische Mängel	1		1	1		-100,0%

Schwerverletzt	2005	2006	2007	2008	2009	Veränderung
Geschwindigkeit	9	6	6	6	9	50,0%
Alkoholeinfluß	10	3	5	6	6	0,0%
Verstoß gegen das Rechtsfahrgebot			1	1	2	100,0%
Vorfahrt		3	3	4	2	-50,0%
Benutzung der falschen Fahrbahn			1		1	
Überholen trotz Gegenverkehr					1	
Ladung				2	1	-50,0%
Sonstige körperliche/geistige Mängel	1			1		-100,0%
Abstand	4	6	2	1		-100,0%
Fehler beim Wiedereinordnen nach	1					
Fahrstreifenwechsel	1					
Abbiegen		2				
Beleuchtung			1			

Bewertung / Auffälligkeiten (Leichtkrafträder, Kleinkrafträder, FmH)

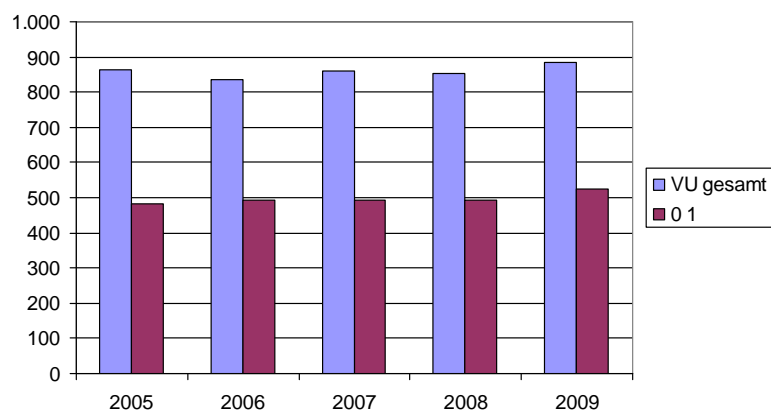
- Deutlicher Anstieg der Gesamtunfallzahlen im Stadtkreis Freiburg; bei Rückgang im Landkreis Breisgau-Hochschwarzwald. Im PD-Bereich ergibt sich somit eine leicht steigende Gesamtunfallzahl. Die Zahl der Unfälle mit Schwerverletzten blieb im Vergleich zum Vorjahr nahezu konstant, während sich die Anzahl der Leichtverletzten deutlich erhöhte. Die Zahl der Verkehrstoten erhöhte sich im PD-Bereich von einem auf zwei Toten.
- Hauptunfallursachen bei Verkehrsunfällen mit Personenschaden sind Geschwindigkeit und Alkoholeinfluss.

3.3.6. Radfahrer (RF)

Gesamtzahl der Unfälle im Stadtkreis Freiburg und Landkreis Breisgau-Hoch.

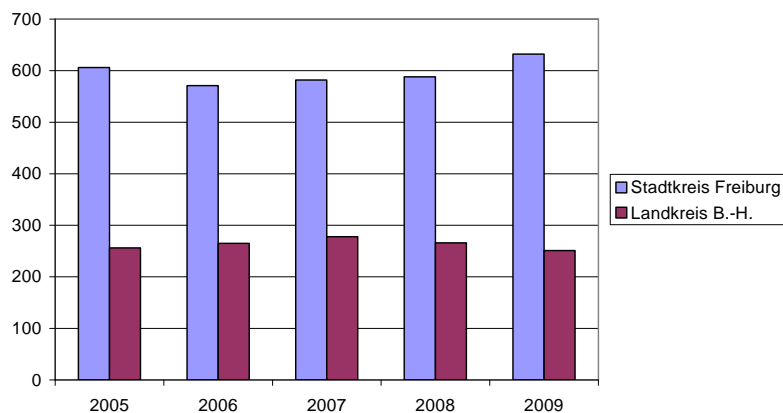
ORDNUNGS-NR	2005	2006	2007	2008	2009	Veränderung zum Vorjahr
0 1	483	492	494	492	526	6,9%
Anteil Ges.-Vu RF	56,0%	58,9%	57,4%	57,6%	59,6%	
Ges. VU RF	862	836	860	854	883	3,4%

Tote und Verletzte im Zusammenhang mit Unfällen unter Beteiligung von Radfahrern						
Getötete	4	2	4	1	3	200,0%
Schwerverletzte	153	161	141	161	161	0,0%
Leichtverletzte	698	661	692	688	711	3,3%



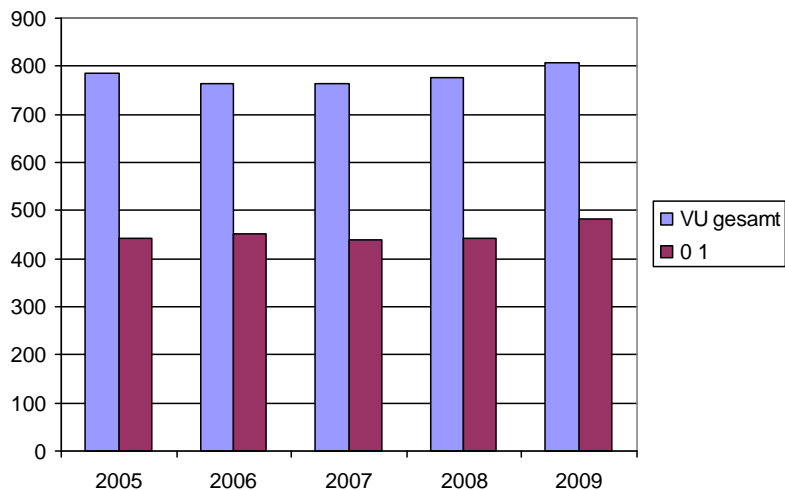
Gesamtzahl der Unfälle, Aufteilung Stadtkreis Freiburg / Landkreis Breisgau-Hoch.

ORT	2005	2006	2007	2008	2009	Veränderung zum Vorjahr
Stadtkreis Freiburg	606	571	582	588	632	7,5%
Anteil	70,3%	68,3%	67,7%	68,9%	71,6%	
Landkreis B.-H.	256	265	278	266	251	-5,6%
Anteil	29,7%	31,7%	32,3%	31,1%	28,4%	
Ges. VU RF	862	836	860	854	883	3,4%



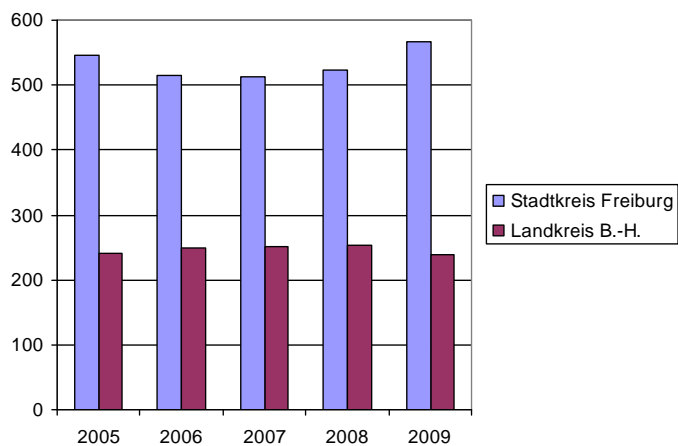
Unfälle mit Personenschaden im Stadt- und Landkreis

ORDNUNGS-NR	2005	2006	2007	2008	2009	Veränderung zum Vorjahr
0 1	443	453	439	443	484	9,3%
Anteil Ges.-Vu RF	56,3%	59,3%	57,5%	57,1%	60,0%	
Ges. VU Pers RF	787	764	764	776	806	3,9%



Unfälle mit Personenschaden, Aufteilung SKR Freiburg / LKR Breisgau-Hoch

ORT	2005	2006	2007	2008	2009	Veränderung zum Vorjahr
Stadtkreis Freiburg	546	514	513	523	567	8,4%
Anteil	69,4%	67,3%	67,1%	67,4%	70,3%	
Landkreis B.-H.	241	250	251	253	239	-5,5%
Anteil	30,6%	32,7%	32,9%	32,6%	29,7%	
Ges. VU Pers RF	787	764	764	776	806	3,9%



Ursachen

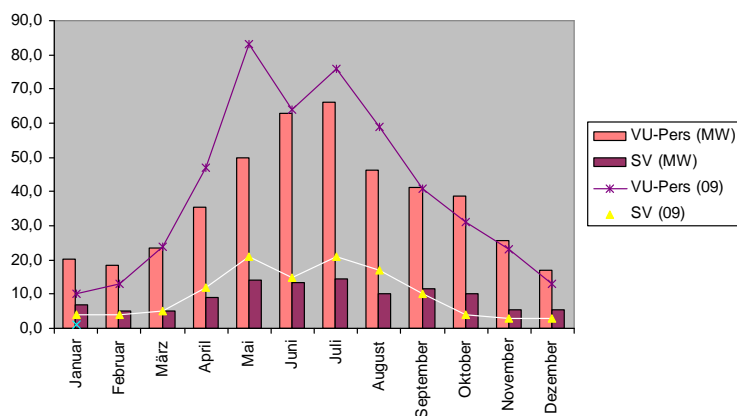
VU Pers.	2005	2006	2007	2008	2009	Veränderung zum Vorjahr
Geschwindigkeit	177	166	168	165	161	-2,4%
Vorfahrt	80	84	102	80	106	32,5%
Ladung	12	23	12	24	45	87,5%
Benutzung der falschen Fahrbahn	25	30	22	31	43	38,7%
Abstand	38	42	27	40	42	5,0%
Alkoholeinfluß	35	43	42	36	36	0,0%
Überholen	7	8	18	17	26	52,9%
Abbiegen	21	20	18	20	22	10,0%
Verstoß gegen das Rechtsfahrgebot	31	24	31	35	15	-57,1%
Falsches Verhalten gg. Fußgänger	4	6	1	4	8	100,0%
Sonstige körperliche/geistige Mängel	6	6	7	7	5	-28,6%
Technische Mängel	2	7	4	12	3	-75,0%
Einfluß anderer berauschender Mittel		2			1	
Fahrstreifenwechsel		1	4	1		

Schwerverletzt	2005	2006	2007	2008	2009	Veränderung zum Vorjahr
Geschwindigkeit	56	50	51	45	45	0,0%
Abstand	8	11	3	9	14	55,6%
Vorfahrt	14	15	20	11	13	18,2%
Benutzung der falschen Fahrbahn	2	7	1	6	13	116,7%
Alkoholeinfluß	7	16	12	17	12	-29,4%
Überholen	2	2	1	4	11	175,0%
Ladung	6	6	5	3	9	200,0%
Abbiegen	3	4	5	5	7	40,0%
Verstoß gegen das Rechtsfahrgebot	5	5	3	13	2	-84,6%
Sonstige körperliche/geistige Mängel	1	1	3	1	1	0,0%
Technische Mängel			1	2		-100,0%
Fahrstreifenwechsel				1		-100,0%
Falsches Verhalten gg. Fußgänger		2				
Einfluß anderer berauschender Mittel		1				

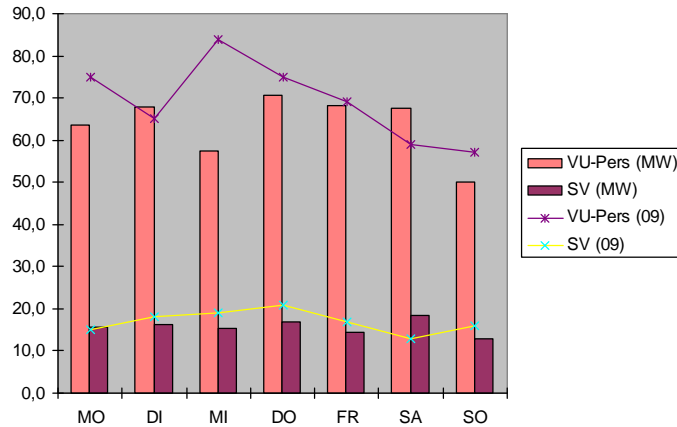
Feinanalyse Fahrrad-Unfälle im SKR Freiburg u. LKR Breisgau-Hoch.

VU Pers und Schwerverletzte

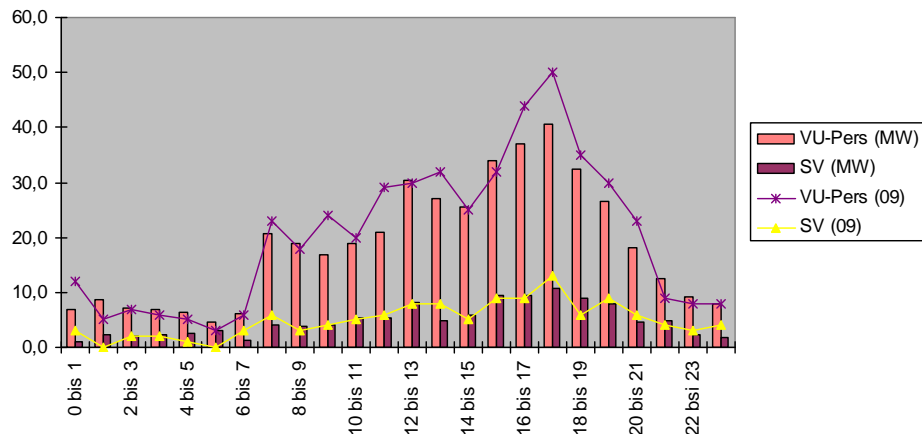
Mittelwerte 2005 – 2008 / Absolut 2009
Monate / Verletzte



Mittelwerte 2005 – 2008 / Absolut 2009
Wochentage / Verletzte



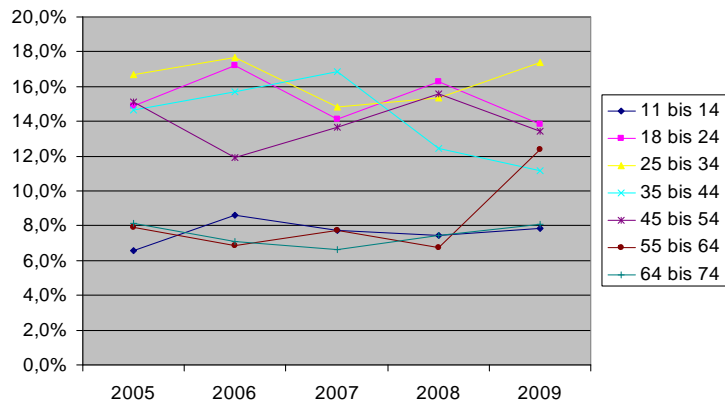
Mittelwerte 2005 – 2008 / Absolut 2009
Uhrzeiten / Verletzte



Unfallbeteiligte nach Alter bei VU Pers 01

Altersgruppe	Anteil an der Gesamtbevölkerung (Stand 2008)						Veränderung zum Vorjahr
	2005	2006	2007	2008	2009		
1 bis 5	2	2	3	4	33,3%		
Anteil an VUPers als 01	0,5%	0,0%	0,5%	0,7%	0,9%		
6 bis 10	14	16	19	14	-26,3%		
Anteil an VUPers als 01	3,4%	3,7%	5,0%	4,5%	3,1%		
11 bis 14	29	39	33	38	15,2%		
Anteil an VUPers als 01	7,0%	9,0%	8,2%	7,8%	8,3%		
15 bis 17	20	23	27	20	-25,9%		
Anteil an VUPers als 01	4,8%	5,3%	6,0%	6,4%	4,4%		
18 bis 24	66	78	62	72	67		
Anteil an VUPers als 01	15,8%	17,9%	14,9%	17,1%	14,6%		
25 bis 34	74	80	65	68	84		
Anteil an VUPers als 01	13,4%	17,7%	18,4%	16,1%	18,3%		
35 bis 44	65	71	74	55	54		
Anteil an VUPers als 01	15,6%	16,3%	17,8%	13,0%	11,8%		
45 bis 54	67	54	60	69	65		
Anteil an VUPers als 01	16,1%	12,4%	14,4%	16,4%	14,2%		
55 bis 64	35	31	34	30	60		
Anteil an VUPers als 01	8,4%	7,1%	8,2%	7,1%	13,1%		
65 bis 74	36	32	29	33	39		
Anteil an VUPers als 01	10,1%	8,6%	7,4%	7,8%	8,5%		
75 und älter	9	11	10	13	13		
Anteil an VUPers als 01	8,0%	2,2%	2,5%	3,1%	2,8%		
Gesamte VU Pers 01	417	435	416	422	458	8,5%	

Anteil in Prozent



Unfallhäufungsstrecken Radfahrer 01, VU Pers 2005 bis 2009 Stadtkreis Freiburg

Ursache 01

Strasse	VU Pers Rad 01	2005	2006	2007	2008	2009	Gesamt
Basler Straße	Geschwindigkeit	4	5	2	5	7	23
	Alkohol	2	2	1	2		7
	Vorfahrt / Rotlicht	2			1	3	6
Eschholzstr.	Geschwindigkeit	4	3	2	2	1	12
	Vorfahrt / Rotlicht		1	4	2	1	8
	Alkohol	2		1		1	4
Dreisamufferradweg	Geschwindigkeit	3	1	7		4	15
	Alkohol	1	1	2	1	1	6
	Vorfahrt / Rotlicht			2			2
Bertoldstr.	Geschwindigkeit	3	2	1	4	1	11
	Vorfahrt / Rotlicht	1		1		3	5
	Alkohol			3		1	4
Kaiser-Joseph-Str.	Geschwindigkeit	2	5	2	4	1	14
	Alkohol		2	1	1		4
	Vorfahrt / Rotlicht			1		1	2
Merzhauser Str.	Geschwindigkeit		3	1	2	1	7
	Alkohol	3	1			1	5
	Vorfahrt / Rotlicht	1	1	1		2	5
Schwarzwaldstr.	Geschwindigkeit	4	2	3	2		11
	Vorfahrt / Rotlicht	1	1		1	3	6
Habsburgerstr.	Geschwindigkeit	2	2	1	3		8
	Alkohol	1	1	1			3
	Vorfahrt / Rotlicht	2					2
Opfinger Str.	Vorfahrt / Rotlicht	2	2	2	2		8
	Alkohol	1	1		1		3
	Geschwindigkeit		1		1		2
Lehener Str.	Geschwindigkeit	2	1	1	1	1	6
	Vorfahrt / Rotlicht		1	1	1	1	4
	Alkohol			1			1
Elsässer Str.	Geschwindigkeit	1	1		1	1	4
	Alkohol	1			1		2
	Vorfahrt / Rotlicht			1		1	2
Günterstalstr.	Geschwindigkeit	3	1	2			6
	Alkohol	1					1
	Vorfahrt / Rotlicht	1					1

Ursache 02 falsche Fahrbahn

Strasse	2005	2006	2007	2008	2009	Gesamt
Basler Straße	2	1	1	1	1	6
Elsässer Str.		1	2	1	1	5
Merzhauser Str.	1			1	1	3
Schwarzwaldstr.			1	1	1	3
Günterstalstr.				2		2
Bertoldstr.	1					1
Habsburgerstr.				1		1
Opfinger Str.				1		1
Lehener Str.					1	1
Gesamt	4	2	4	8	5	23

Bewertung / Auffälligkeiten (Radfahrer)

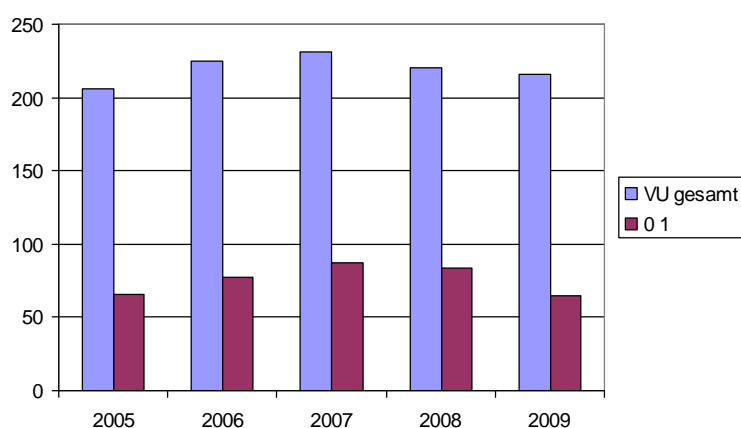
- Die Gesamtzahl der Unfälle weist im Stadtkreis einen deutlichen Anstieg und im Landkreis einen deutlichen Rückgang auf. Insgesamt sind die Gesamtunfallzahlen der Radfahrer im PD-Bereich leicht gestiegen, entgegen dem positiven Trend im Regierungsbezirk.
- Die Gesamtzahl der bei Radfahrern im PD-Bereich getöteten Personen stieg von einem auf drei Toten. Die Zahl der bei Radunfällen schwerverletzten Personen blieb im Vergleich zum Vorjahr konstant.
- Hauptunfallursache der Verkehrsunfälle mit schweren Verkehrsunfällen sowie mit Personenschaden sind Geschwindigkeits-, Vorfahrts- und Abstandsverstöße, gefolgt von Benutzung der falschen Fahrbahn.
- Die Altersgruppe der 25 bis 34-jährigen liegt an der Spitze der unfallverursachenden Unfallbeteiligten und legte im Vergleich zum Vorjahr sehr stark zu. Gefolgt wird diese Gruppe von den Altersgruppen der 18-24 und 45-54-jährigen. Bei der Altersgruppe der 55 bis 64-jährigen ist ein Anstieg der unfallverursachenden Radfahrer um 100% zu verzeichnen, obwohl der Anteil an der Gesamtbevölkerung bei nur 10,7% liegt.

3.3.7. Fußgänger (FG)

Gesamtzahl der Unfälle im SKR Freiburg und LKR Breisgau-Hoch.

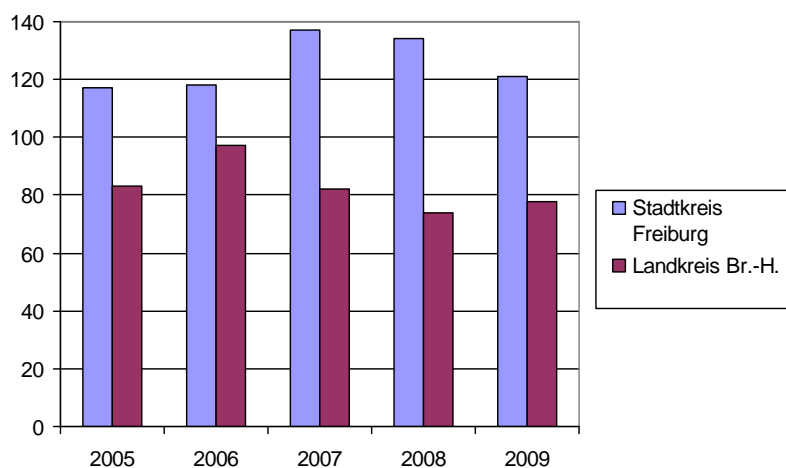
ORDNUNGS-NR	2005	2006	2007	2008	2009	Veränderung zum Vorjahr
0 1	66	77	87	84	65	-22,6%
Anteil Ges.-Vu FG	32,0%	34,2%	37,7%	38,2%	30,1%	
Stadtkreis FR	121	122	144	143	132	-7,7%
Anteil	58,7%	54,2%	62,3%	65,0%	61,1%	
Landkreis Br.-H.	85	103	87	77	84	9,1%
Anteil	41,3%	45,8%	37,7%	35,0%	38,9%	
Ges. VU FG	206	225	231	220	216	-1,8%

Tote und Verletzte im Zusammenhang mit Unfällen unter Beteiligung von Fußgängern						
Getötete	6	7	5	3	6	100,0%
Schwerverletzte	50	75	55	48	58	20,8%
Leichtverletzte	168	167	189	191	162	-15,2%



Unfälle mit Personenschaden, Aufteilung SKR Freiburg und LKR Breisgau-Hoch.

ORDNUNGS-NR	2005	2006	2007	2008	2009	Veränderung zum Vorjahr
0 1	62	71	81	75	58	-22,7%
Anteil VU Pers FG	31,0%	33,0%	37,0%	36,1%	29,1%	
Stadtkreis FR	117	118	137	134	121	-9,7%
Anteil	58,5%	54,9%	62,6%	64,4%	60,8%	
Landkreis Br.-H.	83	97	82	74	78	5,4%
Anteil	41,5%	45,1%	37,4%	35,6%	39,2%	
VU Pers FG	200	215	219	208	199	-4,3%



Ursachen

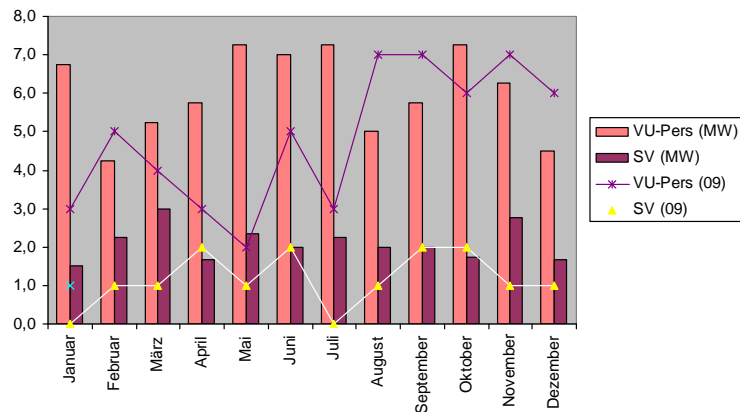
VU Pers.	2004	2005	2006	2007	2008	Veränderung zum Vorjahr
Falsches Fußgängerverhalten (Nicht-Beachten Fahrzeugverkehr)	21	33	36	32	24	-25,0%
Falsches Fußgängerverhalten durch plötzliches Hervortreten	11	16	9	14	10	-28,6%
Alkoholeinfluß	4	4	4	6	5	-16,7%
Falsches Fußgängerverhalten bei Regelung d. Polizei/Zeichen	7	1	12	10	5	-50,0%
Sonstiges falsches Fußgängerverhalten	5	3	6	2	4	100,0%
Andere Fehler der Fußgänger	6	5	5	5	3	-40,0%
Falsches Fußgängerverhalten bei dichtem Verkehr	5	6	3	4	2	-50,0%
Nichtbenutzen des Gehweges	1		2		2	
Sonstige körperliche/geistige Mängel					1	
Spielen auf oder neben der Fahrbahn	3	2	3	2	1	-50,0%
Falsches Fußgängerverhalten auf Fußgängerüberwegen		1	1			

Schwerverletzt	2004	2005	2006	2007	2008	Veränderung
Falsches Fußgängerverhalten (Nicht-Beachten Fahrzeugverkehr)	8	15	10	8	6	-25,0%
Falsches Fußgängerverhalten durch plötzliches Hervortreten	3	6	1	4	4	0,0%
Alkoholeinfluß	1	2	2	2	2	0,0%
Falsches Fußgängerverhalten bei Regelung d. Polizei/Zeichen	1		3	3	1	-66,7%
Sonstiges falsches Fußgängerverhalten	1		2	1	1	0,0%
Falsches Fußgängerverhalten bei dichtem Verkehr	1	3				
Nichtbenutzen des Gehweges			1			
Spielen auf oder neben der Fahrbahn		2				
Andere Fehler der Fußgänger	1		2	2		-100,0%

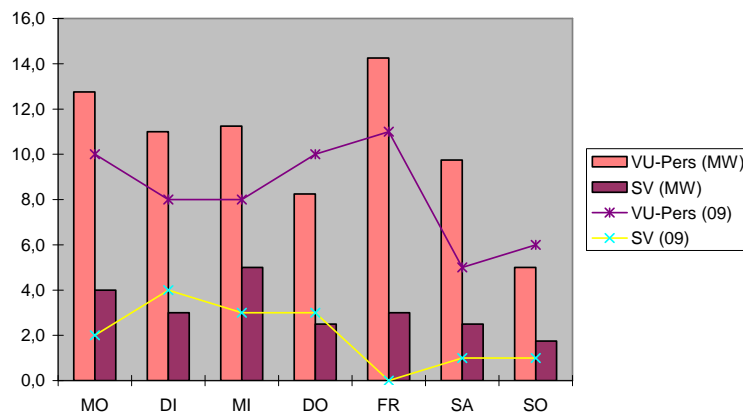
Feinanalyse Fußgängerunfälle im SKR Freiburg und LKR Breisgau-Hoch.

VU Pers und Schwerverletzte

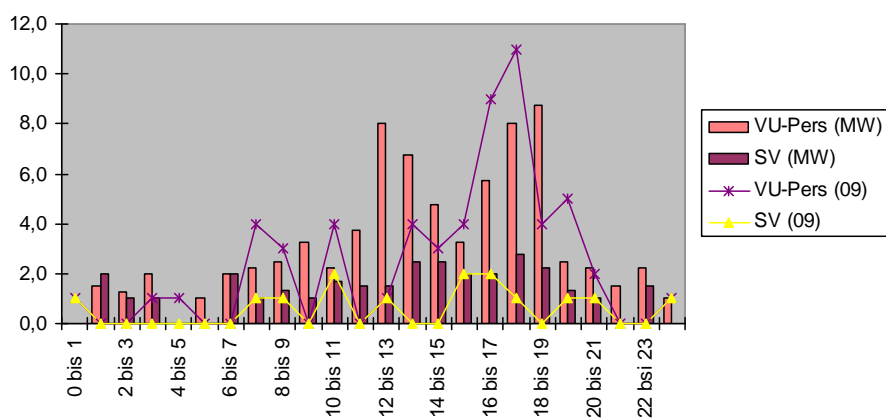
Mittelwerte 2005 – 2008 / Absolut 2009
Monate / Verletzte



Mittelwerte 2005 – 2008 / Absolut 2009
Wochentage / Verletzte



Mittelwerte 2005 – 2008 / Absolut 2009
Uhrzeiten / Verletzte



Verkehrsbeteiligung nach Alter bei VU Pers 01

Altersgruppe	Anteil an der Gesamtbevölkerung (Stand 2008)	2005	2006	2007	2008	2009	Veränderung zum Vorjahr
1 bis 5	5,3%	6	10	5	3	4	33,3%
Anteil an VUPers als 01		10,7%	14,3%	6,8%	4,6%	7,7%	
6 bis 10	4,7%	10	9	8	9	9	0,0%
Anteil an VUPers als 01		17,9%	12,9%	11,0%	13,8%	17,3%	
11 bis 14	4,0%	8	8	6	8	8	0,0%
Anteil an VUPers als 01		14,3%	11,4%	8,2%	12,3%	15,4%	
15 bis 17	3,1%	4	3	5	2	2	0,0%
Anteil an VUPers als 01		7,1%	4,3%	6,8%	3,1%	3,8%	
18 bis 24	9,2%	9	7	10	5	3	-40,0%
Anteil an VUPers als 01		16,1%	10,0%	13,7%	7,7%	5,8%	
25 bis 34	13,4%	2	3	12	7	4	-42,9%
Anteil an VUPers als 01		3,6%	4,3%	16,4%	10,8%	7,7%	
35 bis 44	16,0%	3	7	7	7	11	57,1%
Anteil an VUPers als 01		5,4%	10,0%	9,6%	10,8%	21,2%	
45 bis 54	15,5%	5	9	9	13	5	-61,5%
Anteil an VUPers als 01		8,9%	12,9%	12,3%	20,0%	9,6%	
55 bis 64	10,7%	4	5	4	5	3	-40,0%
Anteil an VUPers als 01		7,1%	7,1%	5,5%	7,7%	5,8%	
65 bis 74	10,1%	4	6	4	4	1	-75,0%
Anteil an VUPers als 01		7,1%	8,6%	5,5%	6,2%	1,9%	
75 und älter	8,0%	1	3	3	2	2	0,0%
Anteil an VUPers als 01		1,8%	4,3%	4,1%	3,1%	3,8%	
Gesamte VU Pers 01		56	70	73	65	52	-20,0%

Bewertung / Auffälligkeiten (Fußgänger)

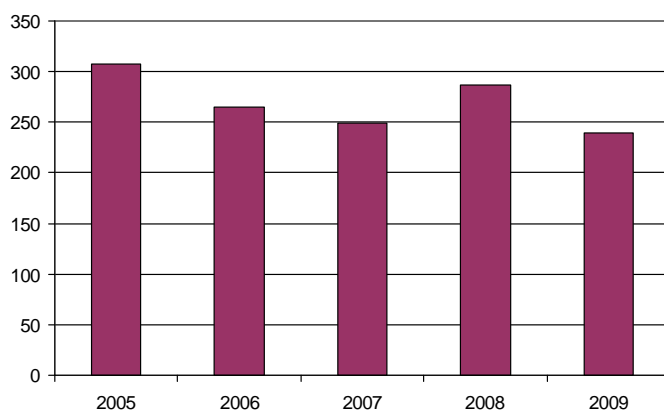
- Der Anteil der gesamten Fußgängerunfälle ist im Stadtkreis gesunken und im Landkreis gestiegen. Der Anteil der unfallverursachenden Fußgänger im PD-Bereich ist im Vergleich zum Vorjahr gesunken. Die Gesamtzahl der bei Fußgängerunfällen im Landkreis und Stadtkreis getöteten Personen stieg von drei auf sechs Personen. Die Zahl der bei Fußgängerunfällen schwerverletzten Personen stieg in diesem Bereich ebenfalls an.
- Das Nichtbeachten des Fahrzeugverkehrs und falsches Fußgängerverhalten durch plötzliches Hervortreten stellen die Hauptunfallursachen bei Unfällen unter Beteiligung von Fußgängern mit Personenschaden dar. Die Ursache Alkoholeinfluss rangiert an dritter Stelle.

3.4. Analyse nach Unfallursachen

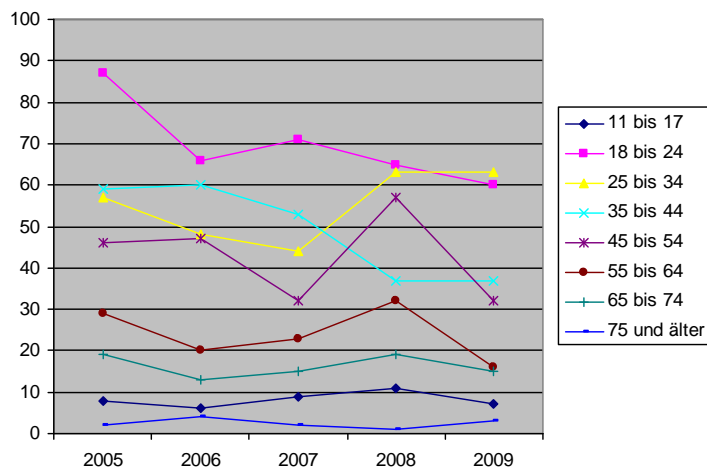
3.4.1. Alkohol

Gesamtzahl der Unfälle im SKR Freiburg / LKR Breisgau-Hochschwarzwald

ORDNUNGS-NR	2005	2006	2007	2008	2009	Veränderung zum Vorjahr
0 1	307	265	249	287	240	-16,4%
Getötet	4	4	4	4	3	-25,0%
Schwerverletzt	50	48	56	58	35	-39,7%
Leichtverletzt	163	121	111	117	103	-12,0%



Altersgruppe (01)	Anteil an der Gesamtbevölkerung (Stand 2008)	2005	2006	2007	2008	2009	Veränderung zum Vorjahr	Anteil in %
		11 bis 17	8	6	9	11		
18 bis 24	7,1%	87	66	71	65	60	-7,7%	25,8%
25 bis 34	9,2%	57	48	44	63	63	0,0%	27,0%
35 bis 44	13,4%	59	60	53	37	37	0,0%	15,9%
45 bis 54	16,0%	46	47	32	57	32	-43,9%	13,7%
55 bis 64	15,5%	29	20	23	32	16	-50,0%	6,9%
65 bis 74	10,7%	19	13	15	19	15	-21,1%	6,4%
75 und älter	10,1%	2	4	2	1	3	200,0%	1,3%
Unfälle gesamt	8,0%	307	264	249	285	233	-18,2%	



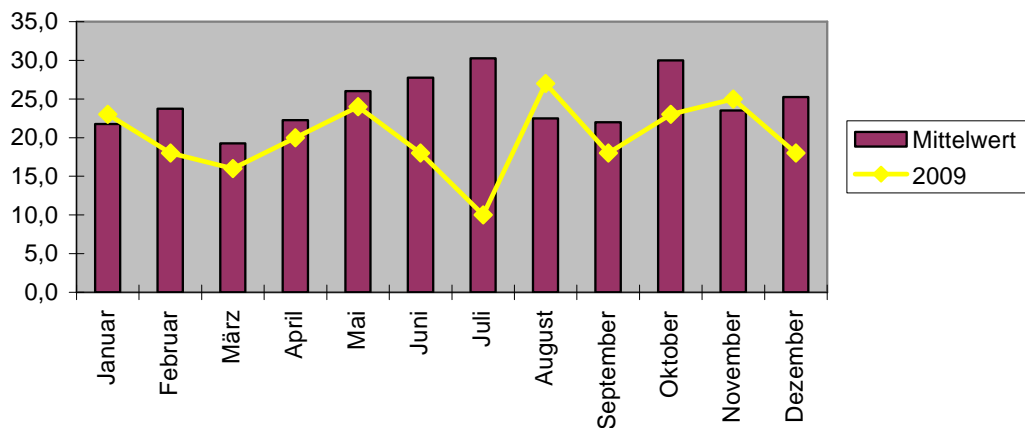
Alkoholunfälle gesamt nach Verkehrsbeteiligung

ART-BETEILIGUNG (01)	2005	2006	2007	2008	2009	Veränderung zum Vorjahr
Pkw	227	181	168	196	171	-12,8%
Fahrrad	39	49	44	39	40	2,6%
Moped/Mokick	3	4	5	3	9	200,0%
Fußgänger	6	4	4	6	5	-16,7%
Mofa 25	8	2	4	9	4	-55,6%
LKW	4	4	6	9	4	-55,6%
Leichtkraftrad	6	3		4	3	-25,0%
Kraftroller	10	7	7	4	3	-25,0%
Sonstige/unbek. Fahrzeuge			1		1	
Kraftrad	7	7	3	5		
landw. Zugmaschine	1	3	2	4		
übrige Kfz		1	5			
Unfälle gesamt	311	265	249	279	240	-14,0%

Alkoholunfälle gesamt nach Monat

Monat	2005	2006	2007	2008	2009	Veränderung
Januar	24	16	19	23	23	0,0%
Februar	18	20	19	30	18	-40,0%
März	22	18	20	14	16	14,3%
April	28	18	21	18	20	11,1%
Mai	23	28	22	25	24	-4,0%
Juni	29	21	24	32	18	-43,8%
Juli	31	21	29	33	10	-69,7%
August	28	19	19	21	27	28,6%
September	24	22	16	20	18	-10,0%
Oktober	29	33	24	26	23	-11,5%
November	26	21	18	23	25	8,7%
Dezember	29	28	18	22	18	-18,2%
Gesamtergebnis	311	265	249	287	240	-16,4%

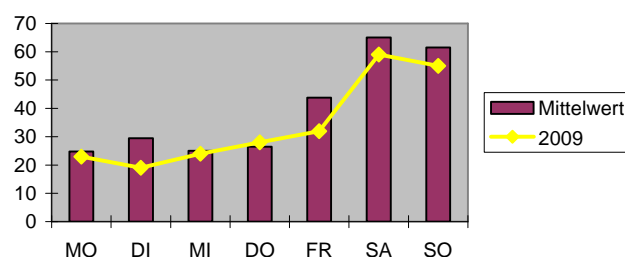
Mittelwerte 2005 – 2008 / Absolut 2009



Alkoholunfälle gesamt nach Wochentagen

WOCHENTAG	2005	2006	2007	2008	2009	Veränderung zum Vorjahr
MO	28	17	23	31	23	-25,8%
DI	30	28	24	36	19	-47,2%
MI	27	20	28	25	24	-4,0%
DO	32	26	17	31	28	-9,7%
FR	51	38	50	36	32	-11,1%
SA	68	77	53	62	59	-4,8%
SO	75	59	54	58	55	-5,2%
Gesamtergebnis	311	265	249	279	240	-14,0%

Mittelwerte 2005 – 2008 / Absolut 2009



Feinanalyse Alkoholunfälle SKR Freiburg und LKR Breisgau-Hoch.

Wochentag / Uhrzeit

Mittelwerte 2005 – 2009

von / bis	MO	DI	MI	DO	FR	SA	SO
0 bis 1	2,3	2,6	2,0	1,8	3,0	5,6	3,8
1 bis 2	2,0	1,8	2,4	1,7	3,0	6,0	6,0
2 bis 3	3,0	2,5	1,8	3,0	1,8	4,2	6,2
3 bis 4	1,4	1,6	1,7	2,5	3,3	4,6	6,0
4 bis 5	1,0	1,0	1,0	1,5	2,0	5,2	6,4
5 bis 6	1,5	1,3	1,0	2,0	1,0	3,6	5,0
6 bis 7	2,0	1,0	1,0	1,0	1,0	3,0	3,8
7 bis 8	0,0	1,0	0,0	0,0	1,0	2,3	2,8
8 bis 9	1,0	1,0	1,0	1,0	1,5	1,7	1,3
9 bis 10	0,0	1,0	1,0	1,0	0,0	1,0	2,5
10 bis 11	0,0	1,0	0,0	0,0	1,0	1,7	1,3
11 bis 12	1,5	1,0	1,5	1,0	2,0	3,0	1,7
12 bis 13	1,0	1,0	1,0	1,7	1,3	2,0	1,7
13 bis 14	1,0	1,0	1,0	1,5	1,0	1,0	2,0
14 bis 15	1,0	1,5	3,0	1,0	2,0	1,4	1,0
15 bis 16	1,0	2,0	1,5	1,5	1,7	2,0	1,8
16 bis 17	1,8	1,3	1,5	2,3	2,8	1,6	1,3
17 bis 18	2,3	2,0	1,8	1,3	2,6	1,5	3,4
18 bis 19	1,6	3,0	1,8	2,8	1,8	1,6	2,8
19 bis 20	2,6	2,8	1,4	2,8	2,8	2,8	1,8
20 bis 21	2,8	1,3	2,8	1,8	3,6	2,6	3,3
21 bis 22	1,8	1,8	3,0	2,0	4,4	4,4	2,5
22 bis 23	2,3	2,3	1,6	1,7	3,6	3,6	1,8
23 bis 24	2,0	2,0	2,2	2,8	3,6	3,6	1,8

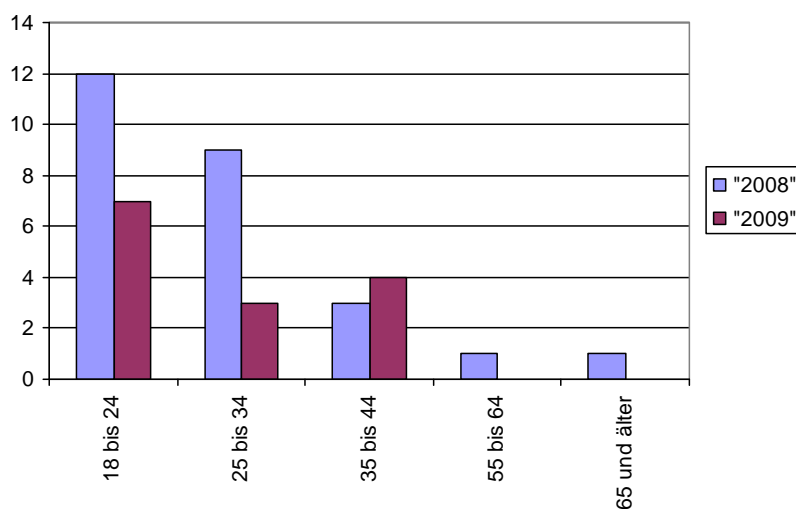
Bewertung / Auffälligkeiten (Alkohol)

- Sowohl im Stadtkreis Freiburg und Landkreis Breisgau-Hochschwarzwald als auch im Regierungsbezirk Freiburg ist ein Rückgang der Unfälle unter Alkoholeinfluss festzustellen.
- Während die Zahl der Getöteten und Schwerverletzten bei Alkoholunfällen im Stadtkreis Freiburg und Landkreis Breisgau-Hochschwarzwald gesunken ist, ist sie im Regierungsbezirk gestiegen.
- Die Altersgruppe 25-34 Jahre ist bei den Alkoholunfällen am stärksten vertreten, gefolgt von der Altersgruppe der 18-24jährigen.
- Der Anteil der Alkoholunfälle ist in nahezu allen Monaten gleich. Ein Schwerpunkt besteht jedoch an den Wochenendtagen Freitag bis einschließlich Sonntag in den Abend- und Nachtstunden zwischen 21.00 und 7.00 Uhr.

3.4.2. Drogen im Straßenverkehr

Gesamtzahl der Unfälle im SKR Freiburg und LKR Breisgau-Hoch.

Altersgruppe	2005	2006	2007	2008	2009	Veränderung zum Vorjahr
18 bis 24	11	6	5	12	7	-41,7%
25 bis 34	6	5	5	9	3	-66,7%
35 bis 44	3	3	2	3	4	33,3%
45 bis 54	1	2	1			
55 bis 64				1		
65 und älter			1	1		
Gesamtergebnis	21	16	14	26	14	-46,2%
Stadtkreis FR	8	10	5	12	9	-25,0%
Landkreis Br.-H.	13	6	9	14	5	-64,3%



Bewertung / Auffälligkeiten (Drogen)

- Sowohl im Regierungsbezirk Freiburg als auch im Stadtkreis Freiburg und Landkreis Breisgau-Hochschwarzwald ist ein erheblicher Rückgang der Unfallzahlen unter Drogeninfluss festzustellen.

- Die Altersgruppe der 18-24jährigen ist wie im Vorjahr überproportional vertreten.

3.5. Analyse nach Alters- / Risikogruppen

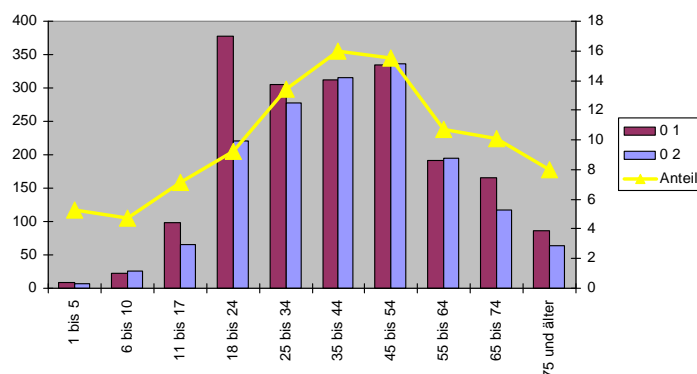
3.5.1. Gesamtübersicht

VU Pers

Altersgruppe 01	Anteil an der Gesamtbevölkerung (Stand 2008)	2005	2006	2007	2008	2009	Veränderung zum Vorjahr
1 bis 5	5,3%	8	10	7	6	8	33,3%
Anteil an VUPers als 01		0,4%	0,5%	0,4%	0,3%	0,4%	
6 bis 10	4,7%	24	26	29	28	23	-17,9%
Anteil an VUPers als 01		1,2%	1,3%	1,5%	1,4%	1,2%	
11 bis 17	7,1%	106	107	104	115	98	-14,8%
Anteil an VUPers als 01		5,3%	5,4%	5,3%	5,7%	5,2%	
18 bis 24	9,2%	389	350	349	362	378	4,4%
Anteil an VUPers als 01		19,4%	17,5%	17,9%	18,0%	19,9%	
25 bis 34	13,4%	329	371	353	343	305	-11,1%
Anteil an VUPers als 01		16,4%	18,6%	18,1%	17,1%	16,0%	
35 bis 44	16,0%	420	390	388	354	312	-11,9%
Anteil an VUPers als 01		20,9%	19,5%	19,8%	17,6%	16,4%	
45 bis 54	15,5%	313	329	307	343	334	-2,6%
Anteil an VUPers als 01		15,6%	16,5%	15,7%	17,1%	17,6%	
55 bis 64	10,7%	215	184	207	197	191	-3,0%
Anteil an VUPers als 01		10,7%	9,2%	10,6%	9,8%	10,0%	
65 bis 74	10,1%	128	150	140	163	166	1,8%
Anteil an VUPers als 01		6,4%	7,5%	7,2%	8,1%	8,7%	
75 und älter	8,0%	77	81	71	100	87	-13,0%
Anteil an VUPers als 01		3,8%	4,1%	3,6%	5,0%	4,6%	
Gesamt		2.009	1.998	1.955	2.011	1.902	-5,4%

Altersgruppe 02	Anteil an der Gesamtbevölkerung (Stand 2008)	2005	2006	2007	2008	2009	Veränderung zum Vorjahr
1 bis 5	5,3%	8	7	7	10	7	-30,0%
Anteil an VUPers als 01		0,5%	0,4%	0,4%	0,6%	0,4%	
6 bis 10	4,7%	23	25	16	24	26	8,3%
Anteil an VUPers als 01		1,4%	1,5%	1,0%	1,5%	1,6%	
11 bis 17	7,1%	89	76	78	67	65	-3,0%
Anteil an VUPers als 01		5,5%	4,7%	4,7%	4,2%	4,0%	
18 bis 24	9,2%	235	239	239	226	221	-2,2%
Anteil an VUPers als 01		14,5%	14,7%	14,5%	14,0%	13,6%	
25 bis 34	13,4%	287	306	280	272	278	2,2%
Anteil an VUPers als 01		17,7%	18,8%	17,0%	16,9%	17,1%	
35 bis 44	16,0%	370	385	387	354	316	-10,7%
Anteil an VUPers als 01		22,8%	23,6%	23,5%	21,9%	19,4%	
45 bis 54	15,5%	306	254	320	320	337	5,3%
Anteil an VUPers als 01		18,9%	15,6%	19,4%	19,8%	20,7%	
55 bis 64	10,7%	161	157	156	173	195	12,7%
Anteil an VUPers als 01		9,9%	9,6%	9,5%	10,7%	12,0%	
65 bis 74	10,1%	107	128	112	125	117	-6,4%
Anteil an VUPers als 01		6,6%	7,9%	6,8%	7,7%	7,2%	
75 und älter	8,0%	35	53	51	43	64	48,8%
Anteil an VUPers als 01		2,2%	3,3%	3,1%	2,7%	3,9%	
Gesamt		1.621	1.630	1.646	1.614	1.626	0,7%

Unfälle 2009 / Anteil an der Bevölkerung



Bewertung / Auffälligkeiten

- Die Zahl der Unfälle, bei denen die Altersgruppe der 18-24-jährigen als Verursacher festgestellt wurde ist erneut angestiegen. Der Anteil dieser Altersgruppe an den Gesamtunfällen beträgt 19,9%. Ihr Anteil an der Bevölkerungsgruppe beträgt hingegen nur 9,2%.

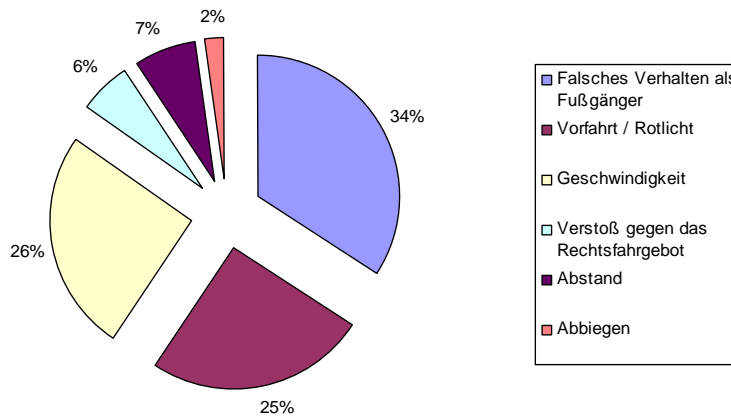
3.5.2. Verkehrsbeteiligung an den VU Pers als 01

Altersgruppe	ART-BETEILIGUNG	2005	2006	2007	2008	2009	Veränderung zum Vorjahr
bis 6 Jahre	Fahrrad	2		2	3	4	33,3%
	Fußgänger	6	10	5	3	4	33,3%
6 bis 10	Fahrrad	14	16	21	19	14	-26,3%
	Fußgänger	10	9	8	9	9	0,0%
18 bis 24	Pkw	242	222	234	224	251	12,1%
	Fahrrad	67	78	62	72	67	-6,9%
	Kraftrad	20	9	7	14	12	-14,3%
	Moped/Mokick	7	7	5	13	11	-15,4%
	LKW	27	27	25	31	34	9,7%
	Krafroller	5	4	6	7	2	-71,4%
	Fußgänger	9	7	10	5	3	-40,0%
	Leichtkraftrad	9	3	4	5	7	40,0%
Mofa 25	4		2	1	4	300,0%	
65 bis 74	Pkw	80	100	96	117	115	-1,7%
	Fahrrad	36	32	29	33	39	18,2%
	Kraftrad	3	1	3		1	
	Fußgänger	4	6	4	4	1	-75,0%
75 und älter	Pkw	61	58	50	76	63	-17,1%
	Fahrrad	10	16	15	19	17	-10,5%
	Kraftrad	8	4	4	3	4	33,3%
	Fußgänger	1	3	5	5	3	-40,0%
Beteiligte VU Pers 01		545	531	523	560	578	3,2%

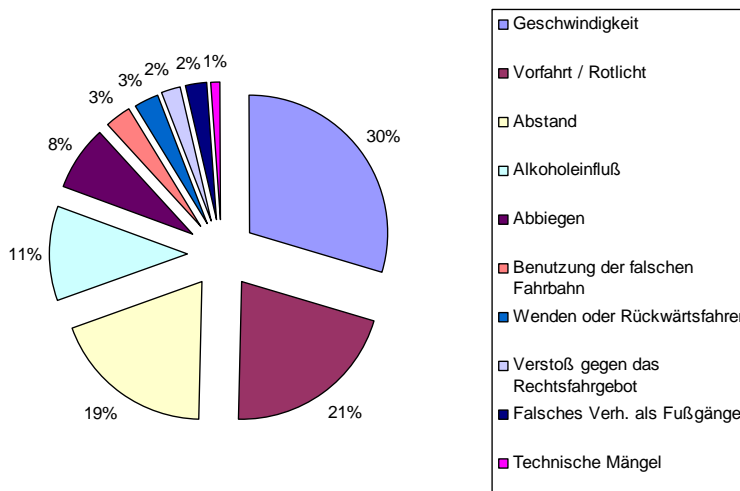
3.5.3. Anteil der Altersgruppen an den Unfallursachen

Altersgruppe	URSACHE	2005	2006	2007	2008	2009	Veränderung zum Vorjahr
bis 6 Jahre	falsches Betreten der FB	5	6	9	6	4	-33,3%
6 bis 10	Falsches Verhalten als Fußgänger	10	9	8	9	9	0,0%
	Vorfahrt / Rotlicht	5	4	6	9	9	0,0%
	Geschwindigkeit	6	5	9	7	7	0,0%
	Verstoß gegen das Rechtsfahrgebot		2	3	2	1	-50,0%
	Abstand	2	3	2	1	1	0,0%
	Abbiegen	1	1	1			
18 bis 24	Geschwindigkeit	111	100	104	106	100	-5,7%
	Vorfahrt / Rotlicht	75	63	72	71	84	18,3%
	Abstand	61	61	73	71	69	-2,8%
	Alkoholeinfluß	55	36	35	37	33	-10,8%
	Abbiegen	37	32	21	20	28	40,0%
	Benutzung der falschen Fahrbahn	5	9	9	11	18	63,6%
	Wenden oder Rückwärtsfahren	7	11	7	8	15	87,5%
	Verstoß gegen das Rechtsfahrgebot	10	8	6	10	8	-20,0%
	Falsches Verh. als Fußgänger	10	6	14	8	5	-37,5%
	Technische Mängel	4	4	2	8	2	-75,0%
	65 bis 74	Vorfahrt	33	48	45	61	52
Geschwindigkeit		25	32	28	30	29	-3,3%
Abbiegen		21	8	13	15	23	53,3%
Abstand		13	30	17	21	19	-9,5%
Ladung		4	2	5	6	9	50,0%
Überholen		4	2	4	6	7	16,7%
Alkoholeinfluß		9	5	7	9	6	-33,3%
Wenden oder Rückwärtsfahren		7	5	3	6	5	-16,7%
Verstoß gegen das Rechtsfahrgebot		4	4	2	8	4	-50,0%
Falsches Verhalten der Fußgänger		3	9	6	7	2	-71,4%
75 und älter		Vorfahrt	25	30	20	32	29
	Geschwindigkeit	14	15	12	22	19	-13,6%
	Abbiegen	11	8	12	9	15	66,7%
	Abstand	13	7	12	14	9	-35,7%
	Überholen	2	3	2	7	4	-42,9%
	Falsches Verhalten als Fußgänger	3	3	5	5	3	-40,0%
	Verstoß gegen das Rechtsfahrgebot	3	3	1	3	2	-33,3%
	Ladung	4	3	3	1	2	100,0%
	Alkoholeinfluß	1	2			1	
	Wenden oder Rückwärtsfahren	2	2	4	4		-100,0%
	Gesamt VU Pers 01		605	581	582	650	633

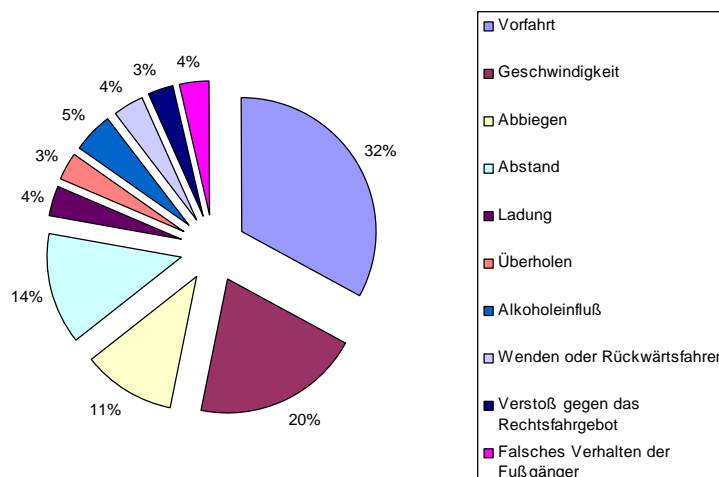
Altersgruppe 6 bis 10Jahre



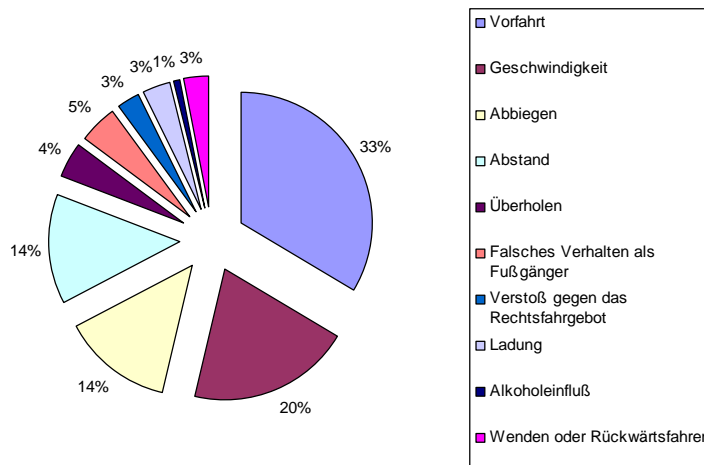
Altersgruppe 18 bis 24



Altersgruppe 65 bis 74



Altersgruppe über 75

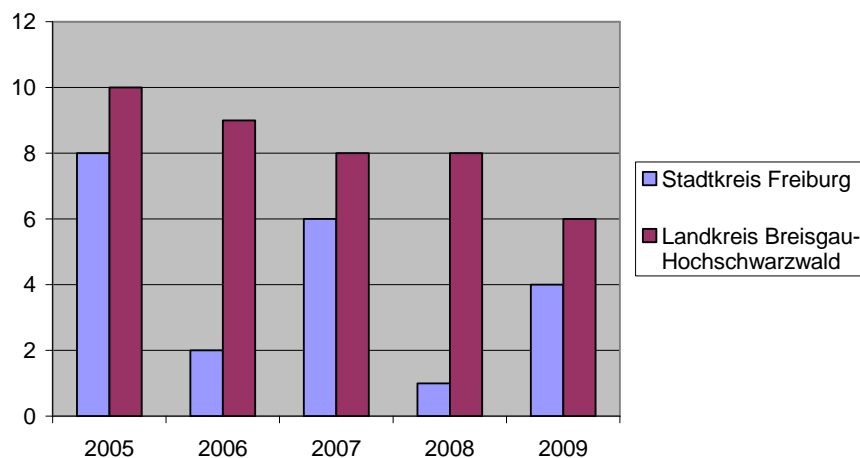


Bewertung / Auffälligkeiten

- Bei der Altersgruppe 18 - 24 sind nach wie vor Geschwindigkeitsüberschreitungen sowie Vorfahrtsverletzungen die Hauptunfallursachen, gefolgt von Abstand und Alkoholeinfluss.
- Bei den 65 - 74jährigen sowie 75jährigen und älter stellen Vorfahrts- und Geschwindigkeitsverletzungen die Hauptunfallursachen dar, gefolgt von Abbiegefehlern.

3.5.4. Schulwegunfälle

ORT / Unfälle	2005	2006	2007	2008	2009	Veränderung zum Vorjahr
Stadtkreis Freiburg	8	2	6	1	4	300,0%
Landkreis Breisgau-Hochschwarzwald	10	9	8	8	6	-25,0%
Gesamtergebnis	18	11	14	9	10	11,1%



3.6. Verkehrsunfallfluchten

		2005	2006	2007	2008	2009
Reg.-Bezirk Freiburg	Unfallfluchten	10693	11091	11235	10972	10894
	Veränderung in %	3,4	3,7	1,3	-2,3%	-0,7%
	Aufklärungsquote in %	35,4	34,4	32,3	33,0%	34,0%
Stadt- und Landkreis	Unfallfluchtengesamt	2424	2522	2646	2630	2534
	Veränderung in %	3,5	3,9	5,0	-0,6%	-3,7%
	Anteil an Gesamt-VU %	26,3	26,8	27,1	27,2%	26,8%
	Aufklärungsquote in %	35	34	29,1	32,7%	33,5%

Bewertung / Auffälligkeiten

- Die Zahl der Unfallfluchten im Bereich des Landkreises Breisgau-Hochschwarzwald und des Stadtkreises Freiburg liegt in den vergangenen Jahren auf einem konstant hohen Niveau. Der Anteil an den Gesamtverkehrsunfällen liegt bei ca. 27 %.
- 2009 konnte im Schnitt jede dritte Unfallflucht aufgeklärt werden.

Legende:

PD-Bereich	umfasst den Stadtkreis Freiburg und Landkreis Breisgau-Hochschwarzwald
PD	Polizeidirektion
SKR Freiburg	Stadtkreis Freiburg
LKR Breisgau-Hoch.	Landkreis Breisgau-Hochschwarzwald
a.g.O.	Außerhalb geschlossener Ortschaften
01	Unfallbeteiligter, der die Hauptunfallursache setzt
02	Unfallbeteiligter, welcher nicht die Hauptunfallursache setzt
VU-gesamt	Statistisch erfasste Verkehrsunfälle, ohne Kleinstunfälle
VU Pers	Verkehrsunfälle mit Personenschaden
VU Sach	Verkehrsunfälle mit Sachschaden
Aufnahmeblatt-Zählfälle	Kleinstunfälle, bei denen die Betroffenen lediglich verwahrt aber nicht angezeigt werden.
SV	Schwerverletzte
LV	Leichtverletzte
FG	Fußgänger
RF	Radfahrer
Sfzg	Schwerlastfahrzeug
Stala	Statistisches Landesamt
MW	Mittelwert