



Presse-Information

Verkehrssicherheits- Lagebild (VSLB)

2010

Stadt Freiburg

*Landkreis
Breisgau-Hochschwarzwald*

Herausgegeben von der Polizeidirektion Freiburg

Impressum:

Polizeidirektion Freiburg
Führungs- und Einsatzstab
Sachbereich Verkehr
Dieter Klipfel (Telefon 0761/882-4150)
Heinrich-von-Stephan-Straße 4
79100 Freiburg i. Br.

Inhaltsverzeichnis

1.	Vorbemerkungen	5
2.	Grundstrukturdaten.....	6
2.1.	Straßennetzlänge	6
2.2.	Kraftfahrzeugbestand	6
2.3.	Bevölkerungsentwicklung.....	6
2.3.1.	Altersgruppen	6
3.	Analyse der Verkehrssicherheitslage -Langzeitbetrachtung-.....	6
3.1.	Allgemeine Entwicklung.....	7
3.2.	Hauptunfallursache bei VU Pers 01	8
3.3.	Analyse nach Verkehrsarten.....	9
3.3.1.	Schwerlastfahrzeuge (Sfzg).....	9
3.3.2.	Personenkraftwagen (Pkw)	12
3.3.3.	Motorräder (Krad)	19
3.3.4.	Leichtkrafträder, Kleinkrafträder, FmH (Lkrad).....	25
3.3.5.	Entwicklung der Unfälle mit Personenschaden im Stadt- und Landkreis.....	25
3.3.6.	Radfahrer (RF)	27
3.3.7.	Fußgänger (FG)	33
3.4.	Analyse nach Unfallursachen.....	37
3.4.1.	Alkohol.....	37
3.4.2.	Drogen im Straßenverkehr	41
3.5.	Analyse nach Alters- / Risikogruppen	42
3.5.1.	Gesamtübersicht	42
3.5.2.	Verkehrsbeteiligung an den VU Pers als 01.....	43
3.5.3.	Anteil der Altersgruppen an den Unfallursachen.....	43
3.5.4.	Schulwegunfälle	45
3.6.	Verkehrsunfallfluchten.....	46

Legende:

PD-Bereich	umfasst den Stadtkreis Freiburg und Landkreis Breisgau-Hochschwarzwald
PD	Polizeidirektion
SKR Freiburg	Stadtkreis Freiburg
LKR Breisgau-Hoch.	Landkreis Breisgau-Hochschwarzwald
a.g.O.	Außerhalb geschlossener Ortschaften
01	Unfallbeteiligter, der die Hauptunfallursache setzt
02	Unfallbeteiligter, welcher nicht die Hauptunfallursache setzt
VU-gesamt	Statistisch erfasste Verkehrsunfälle, ohne Kleinstunfälle
VU Pers	Verkehrsunfälle mit Personenschaden
VU Sach	Verkehrsunfälle mit Sachschaden
Aufnahmeblatt-Zählfälle	Kleinstunfälle, bei denen die Betroffenen lediglich verwahrt aber nicht angezeigt werden.
SV	Schwerverletzte
LV	Leichtverletzte
FG	Fußgänger
RF	Radfahrer
Sfzg	Schwerlastfahrzeug
Stala	Statistisches Landesamt
MW	Mittelwert

1. Vorbemerkungen

Die Verkehrssicherheitsarbeit gewinnt in den letzten Jahren auf politischer Ebene zunehmende Bedeutung. So werden beispielsweise auf Ebene der Europäischen Union massive Anstrengungen unternommen, um das postulierte Ziel der Reduzierung der Verkehrstoten um 40% bis 2020 zu erreichen.

Darüber hinaus findet die Verkehrssicherheitsarbeit seit Jahren Eingang in der Zielvereinbarung der Polizei des Landes Baden-Württemberg, wobei insbesondere die nachhaltige Reduzierung der Verkehrsunfälle mit Personenschäden im Focus steht.

Vor diesem Hintergrund ist die Polizei gefordert, die präventiven und repressiven Aktivitäten zur Verbesserung der Verkehrssicherheit auf einem der örtlichen Verkehrsunfalllage entsprechenden Niveau festzulegen bzw. fortzuführen. Aufgrund der begrenzten personellen und materiellen Ressourcen sind ursachen-, brennpunkt- und zielgruppenorientiert diejenigen Lagefelder mit polizeilichen Maßnahmenkonzepten zu belegen, welche mit hoher Wahrscheinlichkeit eine Reduzierung der Verkehrsunfälle mit Personenschäden erwarten lassen. Die Polizei muss sich dabei an den durch polizeiliche Maßnahmen präventablen Hauptunfallursachen ausrichten.

Notwendige Basis einer Verkehrssicherheitskonzeption ist eine detaillierte Analyse der örtlichen Verkehrsunfalllage, wobei hierbei primär die Verkehrsunfälle mit Personenschäden im Fokus der Betrachtung stehen sollten, um Verzerrungen infolge der Vielzahl so genannter Bagatellunfälle zu vermeiden. Die dementsprechend geringere Zahl derartiger Verkehrsunfälle erfordert wiederum Mehrjahresbetrachtungen, um Tendenzen feststellen zu können.

Ziel der polizeilichen Verkehrsüberwachungsarbeit ist es, das objektive und subjektive Entdeckungsrisiko für Verkehrssünder, insbesondere im Hinblick auf besonders gravierende und gefährliche Fehlverhaltensweisen zu erhöhen, da der Wille zur Normbeachtung bei subjektiv geringem Entdeckungsrisiko nachweislich sinkt.

Die polizeiliche Verkehrssicherheitsarbeit umfasst sowohl präventive als auch repressive Aspekte, schließt aber auch die behördenübergreifende Zusammenarbeit bei der Straßenraumgestaltung zur Erhöhung der Verkehrssicherheit mit ein.

Die Verkehrssicherheitsarbeit der Behörden und Polizei wird durch eine zielgerichtete Öffentlichkeitsarbeit begleitet.

Insbesondere in klassische Präventionsaktivitäten werden auch weitere Träger der Verkehrssicherheitsarbeit einbezogen, da diese wertvolle Beiträge und Unterstützung hierzu leisten können.

Um auf dieser Basis insgesamt eine nachhaltige Wirkung in Form einer Verhaltensänderung der Verkehrsteilnehmer erzielen zu können, ist die Verkehrssicherheitsarbeit mittel- bis langfristig zu konzipieren.

2. Grundstrukturdaten

2.1. Straßennetzlänge

Kalenderjahr 2010		
Autobahnen	KM	284
Bundesstraßen	KM	1.375
Bundesstraßen a.g.O.	KM	1.139
Landesstraßen	KM	2.197
Landesstraßen a.g.O.	KM	1.751
Kreisstraßen	KM	2.772
Kreisstraßen a.g.O.	KM	2.208

2.2. Kraftfahrzeugbestand

	Kfz gesamt		Kräder		PKW		Busse		LKW		Zugm/sonstige Kfz	
	Landkreis	Stadtkreis	Landkreis	Stadtkreis	Landkreis	Stadtkreis	Landkreis	Stadtkreis	Landkreis	Stadtkreis	Landkreis	Stadtkreis
2006	181341	106657	14146	7401	144598	91454	503	372	8046	5758	14048	1672
2007	183373	106887	14319	7455	146200	91451	492	360	8216	5948	14146	1673
2008	1) 164830	1) 94547	12847	6633	130905	80525	187	364	7428	5371	13436	1654
2009	165993	95186	13198	6748	131572	81059	184	370	7539	5374	13500	1635
2010	168411	96684	13489	6901	133458	82349	192	362	7741	5414	13531	1658

1) Bis 2000: Stichtag 1. Juli des Jahres.

Ab 2001: Stichtag 1. Januar des Jahres.

Ab 2006: Mit der Umsetzung der EU-Richtlinie 1999/37/EG werden auch Fahrzeuge mit besonderer Zweckbestimmung (Wohnmobile, Krankenwagen, Bestattungswagen und Beschussgeschützte Fahrzeuge) zu den Personenkraftwagen gezählt.

2.3. Bevölkerungsentwicklung

2.3.1. Altersgruppen

Anteil an der Gesamtbevölkerung

	2006		2007		2008		2009	
	Stadt	Land	Stadt	Land	Stadt	Land	Stadt	Land
bis 6 Jahre	5,7%	5,6%	5,2%	5,5%	5,2%	5,4%	5,2%	4,5%
6 bis 10	4,6%	4,4%	4,2%	5,4%	4,1%	5,2%	4,0%	5,1%
11 bis 14	3,4%	5,8%	3,2%	4,6%	3,3%	4,6%	3,3%	4,6%
15 bis 17	2,7%	3,7%	2,5%	3,7%	2,5%	3,6%	2,4%	3,6%
18 bis 24	11,8%	8,0%	11,0%	7,9%	10,7%	7,9%	10,9%	8,1%
25 bis 34	16,6%	10,7%	17,1%	10,5%	16,8%	10,5%	16,8%	10,5%
35 bis 44	15,8%	16,7%	16,9%	16,3%	16,3%	15,6%	15,6%	15,0%
45 bis 54	13,2%	14,9%	14,6%	15,2%	15,3%	15,7%	15,7%	16,2%
55 bis 64	9,5%	11,3%	9,3%	11,5%	9,6%	11,7%	9,7%	12,1%
65 und älter	16,8%	18,8%	15,9%	19,2%	16,2%	19,7%	16,3%	20,2%
65 bis 74					8,7%	11,3%	8,7%	11,5%
75 und älter					7,5%	8,4%	7,6%	8,7%

Die Daten aus dem Jahr 2010 liegen noch nicht vor

3.1. Allgemeine Entwicklung

Stadtkreis Freiburg	2006	Veränderung Vorjahr	2007	Veränderung Vorjahr	2008	Veränderung Vorjahr	2009	Veränderung Vorjahr	2010	Veränderung Vorjahr
VU-Gesamt	5.289	1,3%	5.520	4,4%	5.204	-5,7%	5.545	6,6%	5.645	1,8%
VU-Pers	1.151	1,2%	1.113	-3,3%	1.136	2,1%	1.119	-1,5%	922	-17,6%
VU-Sach	1.772	-0,8%	1.836	3,6%	1.763	-4,0%	1.841	4,4%	1.962	6,6%
Aufnahmeblatt-Zählfälle	2.366	3,0%	2.565	8,4%	2.303	-10,2%	2.585	12,2%	2.761	6,8%
Tote	8	14,3%	6	-25,0%	4	-33,3%	5	25,0%	5	0,0%
Schwerverletzte	177	7,3%	141	-20,3%	150	6,4%	179	19,3%	138	-22,9%
Leichtverletzte	1.233	2,2%	1.217	-1,3%	1.224	0,6%	1.142	-6,7%	983	-13,9%

Landkreis B.-H.	2006	Veränderung Vorjahr	2007	Veränderung Vorjahr	2008	Veränderung Vorjahr	2009	Veränderung Vorjahr	2010	Veränderung Vorjahr
VU-Gesamt	4.107	2,3%	4.240	3,2%	4.538	7,0%	4.268	-5,9%	3.593	-15,8%
VU-Pers	924	-2,7%	941	1,8%	919	-2,3%	909	-1,1%	763	-16,1%
VU-Sach	1.626	0,5%	1.687	3,8%	1.682	-0,3%	1.544	-8,2%	1.654	7,1%
Aufnahmeblatt-Zählfälle	1.557	7,7%	1.617	3,9%	1.936	19,7%	1.815	-6,3%	1.176	-35,2%
Tote	15	-28,6%	17	13,3%	14	-17,6%	17	21,4%	15	-11,8%
Schwerverletzte	268	5,1%	282	5,2%	275	-2,5%	260	-5,5%	228	-12,3%
Leichtverletzte	943	-4,5%	940	-0,3%	957	1,8%	916	-4,3%	788	-14,0%

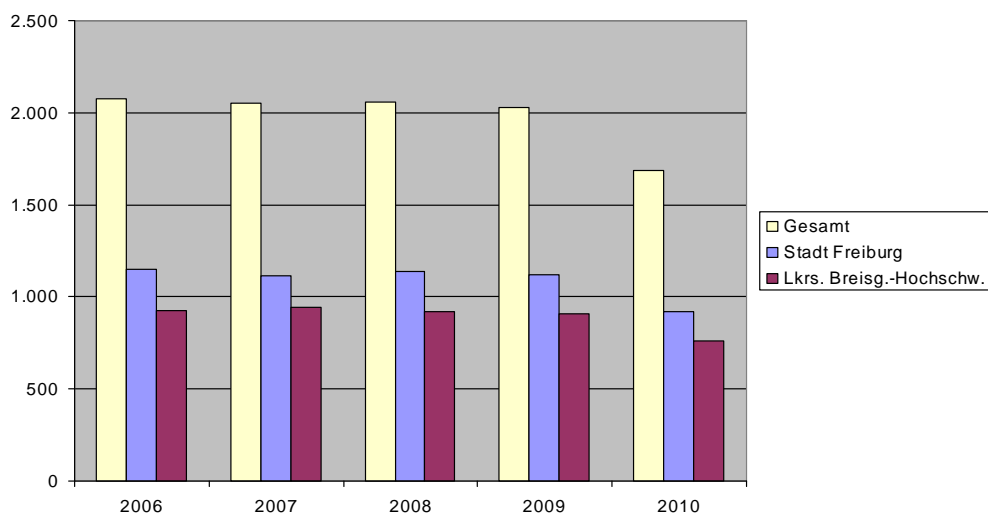
PD Freiburg	2006	Veränderung Vorjahr	2007	Veränderung Vorjahr	2008	Veränderung Vorjahr	2009	Veränderung Vorjahr	2010	Veränderung Vorjahr
VU-Gesamt	9.396	1,7%	9.760	3,9%	9.742	-0,2%	9.813	0,7%	9.238	-5,9%
VU-Pers	2.075	-0,6%	2.054	-1,0%	2.055	0,0%	2.028	-1,3%	1.685	-16,9%
VU-Sach	3.398	-0,2%	3.523	3,7%	3.445	-2,2%	3.385	-1,7%	3.616	6,8%
Aufnahmeblatt-Zählfälle	3.923	4,8%	4.182	6,6%	4.239	1,4%	4.400	3,8%	3.937	-10,5%
Tote	45	-17,9%	23	0,0%	18	-21,7%	22	22,2%	20	-9,1%
Schwerverletzte	245	6,0%	423	-4,9%	425	0,5%	439	3,3%	366	-16,6%
Leichtverletzte	2.176	-0,8%	2.157	-0,9%	2.181	1,1%	2.058	-5,6%	1.771	-13,9%

Regierungsbezirk Freiburg	2006	Veränderung Vorjahr	2007	Veränderung Vorjahr	2008	Veränderung Vorjahr	2009	Veränderung Vorjahr	2010	Veränderung Vorjahr
VU-Gesamt	44.047	0,1%	45.117	2,4%	46.393	2,8%	44.360	-4,4%	45.402	2,3%
VU-Pers	8.816	-0,1%	8.920	1,2%	8.538	-4,3%	8.007	-6,2%	7.181	-10,3%
VU-Sach	17.355	-0,3%	36.197	2,7%	16.856	4,4%	15.689	2,2%	16.085	5,6%
Aufnahmeblatt-Zählfälle	17.876	0,7%	20.999	4,4%	20.999	0,0%	20.664	-1,6%	22.136	5,3%
Tote	153	7,0%	147	-3,9%	121	-17,7%	134	10,7%	116	-13,4%
Schwerverletzte	2.242	-5,6%	2.403	7,2%	2.235	-7,0%	2.284	2,2%	1.980	-13,3%
Leichtverletzte	9.189	1,1%	9.205	0,2%	8.772	-4,7%	8.464	-3,5%	7.884	-6,9%

Land Baden-Württemberg	2006	Veränderung Vorjahr	2007	Veränderung Vorjahr	2008	Veränderung Vorjahr	2009	Veränderung Vorjahr	2010	Veränderung Vorjahr
VU-Gesamt	240.978	1,1%	256.437	6,4%	256.582	0,1%	263.057	2,5%	275.341	4,7%
VU-Pers	40.119	-0,5%	40.646	1,3%	37.994	-6,5%	35.946	-5,4%	33.955	-5,5%
VU-Sach	87.268	1,1%	215.722	7,4%	86.747	1,3%	87.039	3,9%	90.632	6,2%
Aufnahmeblatt-Zählfälle	113.591	1,6%	131.841	1,3%	131.841	0,0%	140.276	6,4%	150.754	7,5%
Tote	681	7,6%	625	-8,2%	551	-11,8%	536	-2,7%	494	-7,8%
Schwerverletzte	9.947	-1,8%	10.171	2,3%	9.306	-8,5%	9.154	-1,6%	8.434	-7,9%
Leichtverletzte	43.160	-0,6%	43.109	-0,1%	39.828	-7,6%	37.687	-5,4%	36.233	-3,9%

* Unfallzahlen auf Landes- und Regierungsbezirksebene mit Autobahn. Auf PD-Ebene ohne Autobahn.

Unfälle mit Personenschaden



3.2. Hauptunfallursache bei VU Pers 01

Ort	Unfallursache	2006	2007	2008	2009	2010	Anderung %	Absolut	Anteil
SKR Freiburg i. Br.	Vorfahrt	282	282	277	303	256	-15,5%	-47	30,1%
	Abstand	247	203	222	205	169	-17,6%	-36	20,3%
	Geschwindigkeit	206	212	198	180	144		-36	17,9%
	Abbiegen	113	96	110	117	89	-23,9%	-28	11,6%
	Alkoholeinfluß	66	73	69	67	53	-20,9%	-14	6,6%
	Benutzung der falschen Fahrbahn	57	64	70	75	53	-29,3%	-22	7,4%
	Überholen	33	39	39	45	44	-2,2%	-1	4,5%
	Falsches Verhalten der Fußgänger	57	73	76	57	43	-24,6%	-14	5,7%
	Falsches Verhalten gegenüber Fußgängern	19	30	35	41	35	-14,6%	-6	4,1%
	Verkehrswidriges Verhalten beim Ein/Aussteigen, Be/Entladen	13	27	22	28	30	7,1%	2	2,8%
	Verstoß gegen das Rechtsfahrgebot	29	30	28	17	22	29,4%	5	1,7%
	Fehler beim Wenden oder Rückwärtsfahren	44	37	35	25	18	-28,0%	-7	2,5%
	Fahrstreifenwechsel	28	29	27	13	17	30,8%	4	1,3%
	Technische Mängel	11	8	17	7	11	57,1%	4	0,7%
	Ladung	6	5	8	14	7	-50,0%	-7	1,4%
	Sonstige körperliche/geistige Mängel	4	11	4	4	5	25,0%	1	0,4%
	Einfluß anderer berauschender Mittel	4	1	3	4	3	-25,0%	-1	0,4%
	Starkes Bremsen des Vorausfahrenden ohne zwingenden Grund	5	5	6	6	3	-50,0%	-3	0,6%
	Nichtbeachten des Vorranges entgegenk. Fzge. (vorbeifahren)		3	3	6	3	-50,0%	-3	0,6%
	Unzulässiges Halten oder Parken			5	7	3	-57,1%	-4	0,7%
Übermüdung				1			0	0,0%	
Mangelnde Sicherung haltender/liegendgebliebener Fahrzeuge	2	1		3			-3	0,3%	
Beleuchtung StVO		5	2				0	0,0%	
LKR Breisgau-Hoch.	Geschwindigkeit	225	263	253	271	261	-3,7%	-10	32,5%
	Vorfahrt	216	227	237	228	180	-21,1%	-48	27,3%
	Abstand	118	125	127	115	82	-28,7%	-33	13,8%
	Abbiegen	74	82	73	64	63	-1,6%	-1	7,7%
	Alkoholeinfluß	68	68	72	61	61	0,0%	0	7,3%
	Verstoß gegen das Rechtsfahrgebot	62	50	53	37	42	13,5%	5	4,4%
	Überholen	40	30	49	53	35	-34,0%	-18	6,4%
	Falsches Verhalten der Fußgänger	30	28	33	23	29	26,1%	6	2,8%
	Fehler beim Wenden oder Rückwärtsfahren	36	34	27	22	20	-9,1%	-2	2,6%
	Benutzung der falschen Fahrbahn	12	12	14	14	14	0,0%	0	1,7%
	Falsches Verhalten gegenüber Fußgängern	30	24	14	29	14	-51,7%	-15	3,5%
	Ladung	5	8	8	10	5	-50,0%	-5	1,2%
	Technische Mängel	6	4	3	2	5	150,0%	3	0,2%
	Sonstige körperliche/geistige Mängel	10	9	13	13	4	-69,2%	-9	1,6%
	Mangelnde Sicherung haltender/liegendgebliebener Fahrzeuge	2	1	2	4	4	0,0%	0	0,5%
	Verkehrswidriges Verhalten beim Ein/Aussteigen, Be/Entladen	2	6	3	4	4	0,0%	0	0,5%
	Beleuchtung StVO		1	1	1	3	200,0%	2	0,1%
	Einfluß anderer berauschender Mittel	1	2	4	2	2	0,0%	0	0,2%
	Starkes Bremsen des Vorausfahrenden ohne zwingenden Grund	3	1	3	1	2	100,0%	1	0,1%
	Fahrstreifenwechsel	3	5	2	4	2	-50,0%	-2	0,5%
Übermüdung	3	3	5	5	1	-80,0%	-4	0,6%	
Unzulässiges Halten oder Parken		1		1	1	0,0%	0	0,1%	

Bewertung / Auffälligkeiten

- Im Stadtkreis ist eine geringe Erhöhung feststellbar, während im Landkreis ein deutlicher Rückgang der Gesamtunfallzahlen zu verzeichnen ist (siehe Grafik 3.1).
- Daraus resultierend ergibt sich ein Rückgang der Gesamtunfallzahlen im PD-Bereich von fast 6%. Die Gesamtunfallzahlen im Regierungsbezirk sind dagegen – im Vergleich zum Vorjahr – leicht angestiegen (siehe Grafik 3.1).
- Die Anzahl der Verkehrsunfälle mit Personenschaden ist sowohl im Stadt- als auch im Landkreis um ca. 17% gesunken. Dies entspricht auch der Entwicklung im Regierungsbezirk Freiburg (siehe Grafik 3.1).
- Die Zahl der Verletzten ist sowohl im Stadt- als auch im Landkreis stark rückläufig. Dieser Trend ist auch im Regierungsbezirk feststellbar.

- Während im Stadtkreis die Nichtbeachtung der Vorfahrt, ein falsches Abstandsverhalten beim Nachfahren und an dritter Stelle die nicht angepasste Geschwindigkeit die Hauptunfallursachen darstellen, sind im Landkreis die nicht angepasste Geschwindigkeit, die Nichtbeachtung der Vorfahrt und an dritter Stelle ein falsches Abstandsverhalten die Hauptunfallursachen.
- Die Unfallursache Alkoholeinfluss liegt sowohl im Stadt- als auch im Landkreis an 5. Stelle der Unfallursachen.

3.3. Analyse nach Verkehrsarten

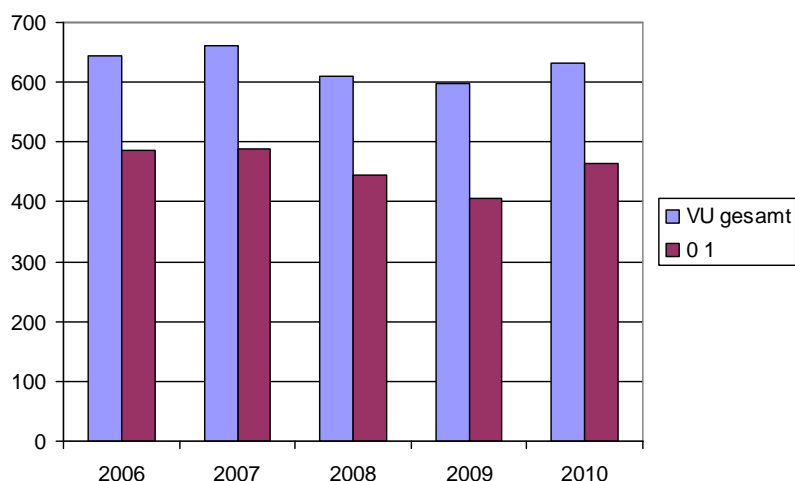
3.3.1. Schwerlastfahrzeuge (Sfzg)

Gesamtzahl der Unfälle im Stadtkreis Freiburg und Landkreis Breisgau-Hoch.

ORDNUNGS-NR	2006	2007	2008	2009	2010	Veränderung zum Vorjahr
0 1	487	489	446	406	465	14,5%
Anteil Ges.-Vu Sfzg	75,6%	74,0%	73,0%	68,0%	73,6%	
Stadtkreis FR	336	341	323	312	340	9,0%
Anteil	52,2%	51,6%	52,9%	52,3%	53,8%	
Landkreis Br.-H.	308	320	288	285	292	2,5%
Anteil	47,8%	48,4%	47,1%	47,7%	46,2%	
Ges. VU Sfzg	644	661	611	597	632	5,9%

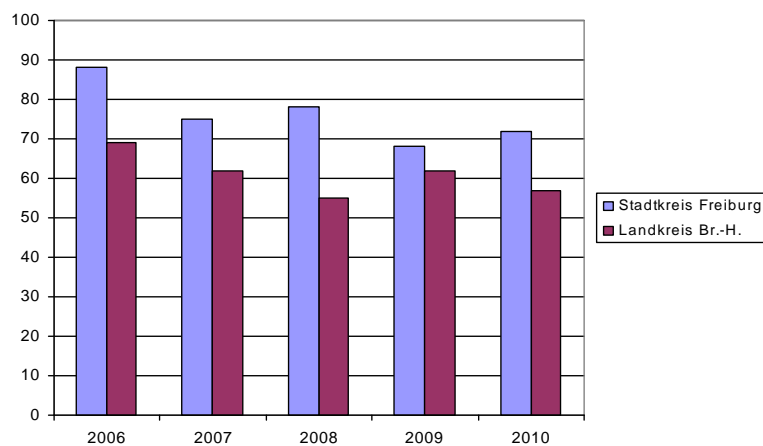
Tote und Verletzte im Zusammenhang mit Unfällen unter Beteiligung von Sfzg

Getötete	3	5	3	3	5	66,7%
Schwerverletzte	33	35	23	28	35	25,0%
Leichtverletzte	172	144	131	126	136	7,9%



Entwicklung der Unfälle mit Personenschaden im Stadt- und Landkreis

ORDNUNGS-NR	2006	2007	2008	2009	2010	Veränderung zum Vorjahr
0 1	124	98	94	85	85	0,0%
Anteil Ges.-Vu Pers Sfgz	74,7%	71,5%	70,7%	65,4%	65,9%	
Stadtkreis FR	88	75	78	68	72	5,9%
Anteil	53,0%	54,7%	58,6%	52,3%	55,8%	
Landkreis Br.-H.	69	62	55	62	57	-8,1%
Anteil	41,6%	45,3%	41,4%	47,7%	44,2%	
Ges. VU Pers Sfgz	166	137	133	130	129	-0,8%



Ursachen gesamt bei VU Pers, Sfgz als 01

SKR Freiburg i. Br.	Unfallursache Vu-Pers. 01	2006	2007	2008	2009	2010	Veränderung zum Vorjahr
		12	13	10	13	16	
	Vorfahrt	28	23	15	10	13	30,0%
	Abstand	2	3	5	3	5	66,7%
	Fehler beim Wenden oder Rückwärtsfahren	8	5	6	1	4	300,0%
	Fehlerhaftes Wechseln d. Fahrstreifens	14	4	8	9	3	-66,7%
	Abbiegen		1	2	1	3	200,0%
	Verkehrswidriges Verhalten beim Ein/Aussteigen, Be/Entladen	5	5	6	1	2	100,0%
	Geschwindigkeit	2	2	3	3	2	-33,3%
	Überholen	3	3	1		1	
	Benutzung der falschen Fahrbahn			2	1	1	0,0%
	Falsches Verhalten gegenüber Fußgängern					1	
	Sonstiges falsches Fußgängerverhalten					1	
	Alkoholeinfluß		1	1			

LKR Br.-H.	Unfallursache Vu-Pers. 01	2006	2007	2008	2009	2010	Veränderung zum Vorjahr
		12	9	11	13	10	
	Geschwindigkeit	10	5	4	8	8	0,0%
	Vorfahrt	6	2	1	3	7	133,3%
	Überholen	4	2	6	5	4	-20,0%
	Verstoß gegen das Rechtsfahrgebot	10	7	7	3	4	33,3%
	Abstand	5	4	3	5	2	-60,0%
	Fehler beim Wenden oder Rückwärtsfahren			1	1	2	100,0%
	Verkehrswidriges Verhalten beim Ein/Aussteigen, Be/Entladen	3	6	1		1	
	Abbiegen	1				1	
	Falsches Verhalten gegenüber Fußgängern		1			1	
	Unzulässiges Halten oder Parken					1	

Unfallhäufungsstrecken alle VU (Sfzg 01)

	Alle Unfälle Ursache 01	Gemeinde	2006	2007	2008	2009	2010	Gesamt
B 31	Geschwindigkeit / Überholen	Breitnau	5	3	4	2	4	18
		Titisee-Neustadt	4	3	2		4	13
		Freiburg		3	1	1		5
		Hinterzarten	2		1			3
		Löffingen	1	1			1	3
		Friedenweiler	1		1			2
		Breisach					1	1
		Buchenbach				1		1
		Kirchzarten		1				1
	Abstand	Freiburg	13	8	2	3	4	30
		Buchenbach	2			1	1	4
		Löffingen	2				1	3
		Breisach			2			2
		Breitnau	1				1	2
		Kirchzarten	1			1		2
Hinterzarten				1		1		
Titisee-Neustadt		1					1	
92								
B 3	Geschwindigkeit / Überholen	Bad Krozingen		1	1			2
		Freiburg	2					2
		Schallstadt		1	1			2
		Buggingen			1			1
		Ehrenkirchen		1				1
	Abstand	Freiburg	2	6	3	4	13	28
		Schallstadt	1	1			1	3
		Müllheim	1	1				2
		Bad Krozingen	1					1
42								
L 114	Geschwindigkeit / Überholen	Ihringen		3	2		2	7
		Bötzingen	1	3	1			5
		Breisach				1		1
	Abstand	Eichstetten	1			1		2
		Ihringen	1			1		2
17								
L 124	Geschwindigkeit / Überholen	Freiburg			1		1	2
	Abstand	Freiburg	3	2	3	5	1	14
16								
B 500	Geschwindigkeit / Überholen	Breitnau				1	5	6
		Feldberg	2			1		3
		Schluchsee			1		1	2
		St. Märgen		1				1
		Titisee-Neustadt			1			1
	Abstand	Schluchsee			1			1
14								
L 156	Geschwindigkeit / Überholen	Titisee-Neustadt	3	1	1			5
		Lenzkirch		1		1		2
		Eisenbach				1		1
	Abstand	Titisee-Neustadt			1		1	2
10								

Bewertung / Auffälligkeiten (Sfzg)

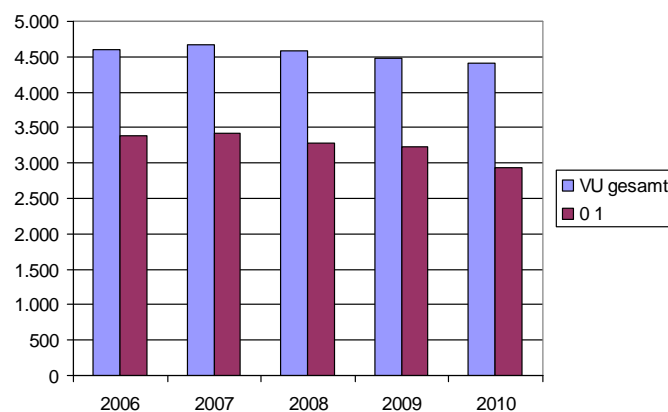
- Im Stadtkreis ist ein deutlicher und im Landkreis ein geringer Anstieg der Gesamtunfallzahlen unter Beteiligung von Sfzg zu verzeichnen. Deutlicher Anstieg der Gesamtunfallzahlen, der durch die Sfzg.-führer selbst verursachten Unfälle.
- Die Zahl der Getöteten und Schwerverletzten im Zusammenhang mit Unfällen unter Beteiligung von Sfzg stieg signifikant an. Die Gesamtzahl der Unfälle mit Personenschaden blieb im PD-Bereich nahezu konstant.
- Die Unfallursachen Vorfahrtsverletzungen, nicht angepasste Geschwindigkeit, falsches Abstandverhalten, sowie Überholverstöße stellen die Hauptunfallursachen bei Unfällen mit Personenschaden dar.

3.3.2. Personenkraftwagen (Pkw)

Gesamtzahl der Unfälle im Stadtkreis Freiburg und Landkreis Breisgau-Hoch.

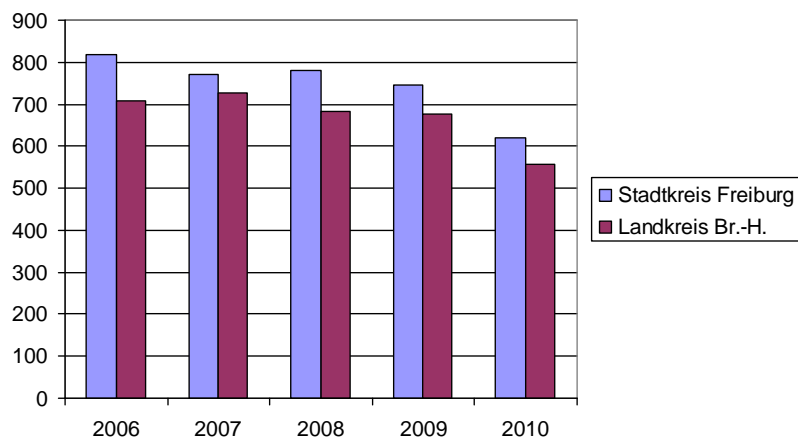
ORDNUNGS-NR	2006	2007	2008	2009	2010	Veränderung zum Vorjahr
0 1	3.394	3.420	3.282	3.231	2.938	-9,1%
Anteil Ges.-Vu PKW	73,8%	73,2%	71,6%	72,1%	66,6%	
Stadtkreis FR	2.433	2.461	2.408	2.426	2.406	-0,8%
Anteil	52,9%	52,7%	52,5%	54,1%	54,6%	
Landkreis Br.-H.	2.166	2.211	2.177	2.055	2.003	-2,5%
Anteil	47,1%	47,3%	47,5%	45,9%	45,4%	
Ges. VU PKW	4.599	4.672	4.585	4.481	4.409	-1,6%

Tote und Verletzte im Zusammenhang mit Unfällen unter Beteiligung von PKW						
Getötete	17	12	11	15	14	-6,7%
Schwererletzte	280	258	241	268	222	-17,2%
Leichterletzte	1.710	1.684	1.663	1.544	1.339	-13,3%



Entwicklung der Unfälle mit Personenschaden im Stadt- und Landkreis

ORDNUNGS-NR	2006	2007	2008	2009	2010	Veränderung zum Vorjahr
0 1	1.219	1.238	1.196	1.177	984	-16,4%
Anteil Ges.-Vu Pers PKW	79,9%	82,7%	81,9%	82,7%	83,5%	
Stadtkreis FR	817	771	779	746	621	-16,8%
Anteil	53,6%	51,5%	53,3%	52,4%	52,7%	
Landkreis Br.-H.	708	726	682	677	557	-17,7%
Anteil	46,4%	48,5%	46,7%	47,6%	47,3%	
Ges. VU Pers PKW	1.525	1.497	1.461	1.423	1.178	-17,2%



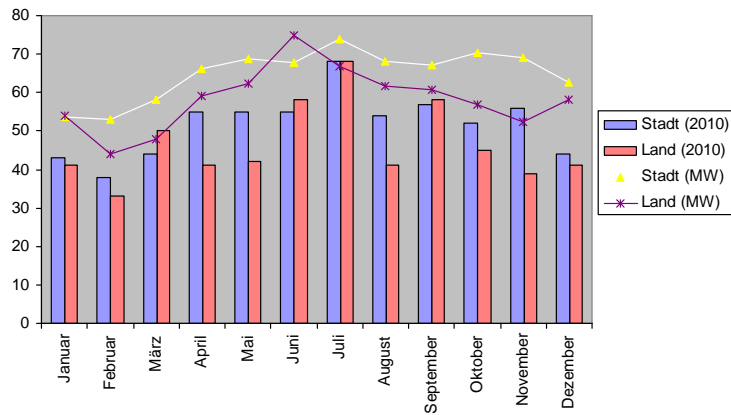
Ursachen gesamt PKW (VU-Pers 01)

Stadtkreis Freiburg	2006	2007	2008	2009	2010	Veränderung zum Vorjahr
Vorfahrt	194	193	197	200	169	-15,5%
Abstand	176	150	165	154	128	-16,9%
Abbiegen	83	74	83	84	67	-20,2%
Geschwindigkeit	50	61	45	41	38	-7,3%
Benutzung der falschen Fahrbahn	27	38	43	36	26	-27,8%
Verkehrswidriges Verhalten beim	13	25	20	26	25	-3,8%
Alkoholeinfluß	23	29	26	28	24	-14,3%
Falsches Verhalten gegenüber	10	25	22	20	20	0,0%
Überholen	26	17	21	18	16	-11,1%
Fehler beim Wenden oder	37	31	27	20	13	-35,0%
Fahrstreifenwechsel	16	19	18	12	11	-8,3%
Verstoß gegen das Rechtsfahrgebot	15	10	9	6	10	66,7%
Falsches Verhalten der Fußgänger	7	9	12	9	9	0,0%
Technische Mängel	4	7	7	2	6	
Sonstige körperliche/geistige Mängel		3	2	2	3	50,0%
Starkes Bremsen des	5	4	3	5	3	-40,0%
Nichtbeachten des Vorranges		2	2	3	3	0,0%
Einfluß anderer berauschender Mittel	2	1	2	3	1	-66,7%
Unzulässiges Halten oder Parken			3	4	1	-75,0%
Übermüdung			1			
Nichtbeachten des nachfolgenden		3		1		
Mangelnde Sicherung	1	1		3		
Beleuchtung (StVO)		3				
Ladung		1	1			

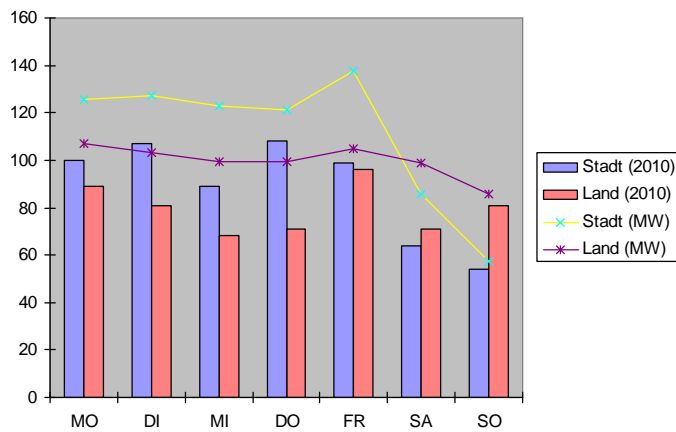
Landkreis Breisgau-Hochschw.	2006	2007	2008	2009	2010	Veränderung zum Vorjahr
Vorfahrt	177	172	189	181	138	-23,8%
Geschwindigkeit	111	122	104	123	130	5,7%
Abstand	71	102	95	84	56	-33,3%
Abbiegen	57	64	51	53	47	-11,3%
Alkoholeinfluß	43	46	45	41	40	-2,4%
Verstoß gegen das Rechtsfahrgebot	33	26	24	18	20	11,1%
Überholen	23	22	26	39	20	-48,7%
Fehler beim Wenden oder	30	30	23	15	14	-6,7%
Falsches Verhalten gegenüber	26	23	9	24	11	-54,2%
Benutzung der falschen Fahrbahn	6	7	7	4	9	125,0%
Falsches Verhalten der Fußgänger	4	5	9	5	7	40,0%
Sonstige körperliche/geistige Mängel	6	8	7	6	4	-33,3%
Starkes Bremsen des	2	1	3		2	
Fahrstreifenwechsel	2	2	1	3	2	-33,3%
Mangelnde Sicherung		1	1	3	2	-33,3%
Verkehrswidriges Verhalten beim	2	6	2	1	2	
Ladung	2	1	2	2	2	0,0%
Technische Mängel	1				2	
Einfluß anderer berauschender Mittel	1	2	4	2	1	-50,0%
Übermüdung	3	2	5	5	1	-80,0%
Beleuchtung (StVO)		1	1	1	1	0,0%
Nichtbeachten des Vorranges				1		
Nichtbeachten des nachfolgenden				1		
Unzulässiges Halten oder Parken				1		

Feinanalyse PKW-Unfälle VU Pers Stadt- und Landkreis

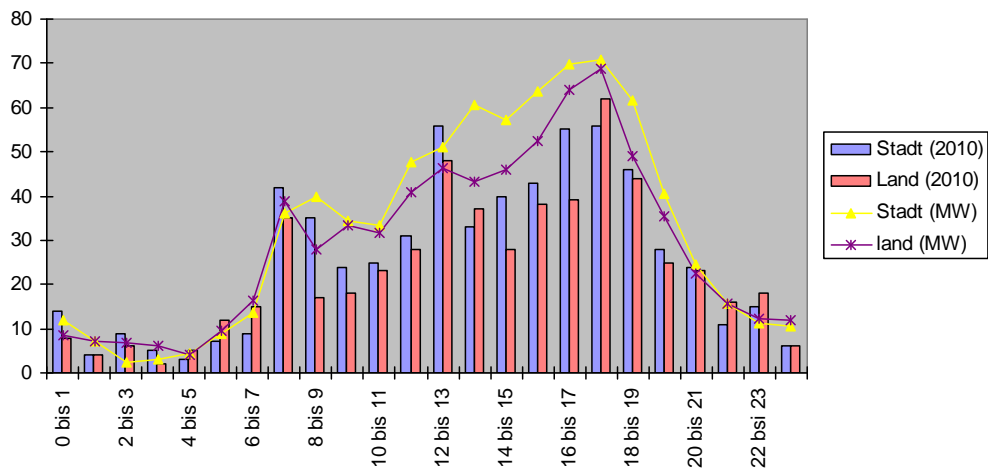
Mittelwerte 2006 – 2009 / Absolut 2010 Monate



Mittelwerte 2006 – 2009 / Absolut 2010 Wochentage



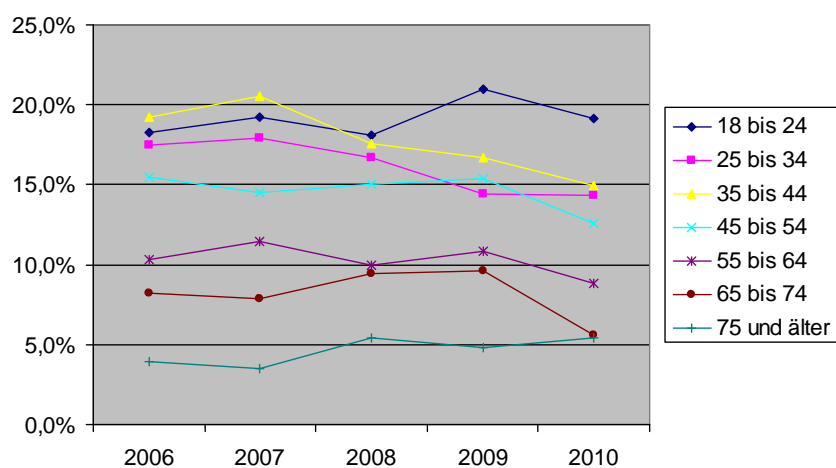
Mittelwerte 2006 – 2009 / Absolut 2010 Uhrzeiten



Unfallbeteiligung nach Alter bei VU Pers 01

Altersgruppe	Anteil an der Gesamtbevölkerung (Stand 2009)	2006	2007	2008	2009	2010	Veränderung zum Vorjahr
18 bis 24	9,4%	222	234	224	251	225	-10,4%
Anteil an VU-Pers als 01		18,3%	19,2%	18,1%	21,0%	19,1%	
25 bis 34	13,5%	212	218	207	173	169	-2,3%
Anteil an VU-Pers als 01		17,5%	17,9%	16,7%	14,5%	14,3%	
35 bis 44	15,3%	233	250	217	200	176	-12,0%
Anteil an VU-Pers als 01		19,2%	20,5%	17,5%	16,7%	14,9%	
45 bis 54	16,0%	188	177	186	184	148	-19,6%
Anteil an VU-Pers als 01		15,5%	14,5%	15,0%	15,4%	12,6%	
55 bis 64	11,0%	125	140	123	130	104	-20,0%
Anteil an VU-Pers als 01		10,3%	11,5%	9,9%	10,9%	8,8%	
65 bis 74	10,2%	100	96	117	115	66	-42,6%
Anteil an VU-Pers als 01		8,2%	7,9%	9,5%	9,6%	5,6%	
über 75	8,2%	48	43	67	58	64	10,3%
Anteil an VU-Pers als 01		4,0%	3,5%	5,4%	4,8%	5,4%	
Ges. VU Pers 01		1.214	1.219	1.238	1.196	1.178	-1,5%

Anteile der Altersgruppe in Prozent



Unfallhäufungsstrecken VU Pers (Pkw 01)

	VU Pers Ursache 01	Gemeinde	2006	2007	2008	2009	2010	Gesamt
B 3	Alkohol	Freiburg	3	5	6	4	1	19
		Müllheim	1	3	1	1	1	7
		Schallstadt	2	2				4
		Bad Krozingen		3				3
		Eschbach	2					2
		Ehrenkirchen		1				1
		Gundelfingen	1					1
	Geschwindigkeit / Überholen	Freiburg	3	6	5	8	8	30
		Bad Krozingen	4	1		3	4	12
		Heitersheim	2	2			6	10
		Müllheim	4	1	1	1		7
		Ehrenkirchen	3				1	4
		Eschbach		1	1	2		4
		Gundelfingen		2			2	4
		Schallstadt	2			1	1	4
		Buggingen				1	2	3
		Auggen	1	1				2
	Abstand	Freiburg	15	36	51	29	32	163
		Schallstadt	4	23	3	8	2	40
		Bad Krozingen	4	12	12	4		32
		Müllheim	4	8	4	8	6	30
		Heitersheim	6	4		2	2	14
		Gundelfingen	2	4	2		2	10
		Auggen	2	2	4			8
		Ehrenkirchen	2	1		4		7
		Schallstadt			4	2		6
		Eschbach		4	2			6
Eschbach			2	2		4		

437

B 31	Alkohol	Freiburg	3	5	1	1	3	13
		Breisach	3	3			2	8
		Titisee-Neustadt	2		1	2		5
		Breitnau	1			1		2
		Buchenbach			1		1	2
		Kirchzarten					2	2
		Löffingen			2			2
		Hinterzarten			1			1
		Geschwindigkeit / Überholen	Freiburg	9	14	3	13	5
	Titisee-Neustadt		4	7	6	8	10	35
	Breitnau		7	7	3	3	12	32
	Löffingen		5	4	2	4	3	18
	Kirchzarten		3	1	1		3	8
	Breisach		1			4	1	6
	Buchenbach		1	2		2		5
	Friedenweiler		3	1		1		5
	Bad Krozingen			2				2
	Hinterzarten	1					1	
	Abstand	Freiburg	33	34	42	31	17	157
		Buchenbach	2	6	4	4	8	24
		Titisee-Neustadt	4	3	2	6		15
		Breisach	4			2		6
		Löffingen	2	2	2			6
		Bad Krozingen				4		4
		Friedenweiler		2	2			4
		Hinterzarten	2		2			4
		Breitnau					2	2

413

B 31 A	Alkohol	Freiburg		1	4	1	1	7
		Umkirch			1		1	2
	Geschwindigkeit / Überholen	Freiburg	7	10	4	2	3	26
		Kirchzarten			1			1
		Umkirch					1	1
	Abstand	Freiburg	14	14	18	14	11	71
March					2		2	

110

Bewertung / Auffälligkeiten (Pkw)

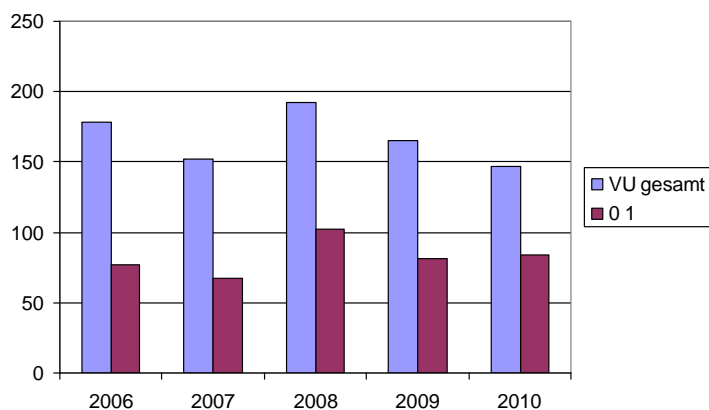
- Leichter Rückgang der Pkw-Unfälle im gesamten PD-Bereich und im Regierungsbezirk. Die Zahl der Getöteten ging von 15 auf 14 zurück; die Anzahl der Schwer- und Leichtverletzten ist von 1812 auf 1561 um 251 gesunken.
- Hauptunfallursachen der Verkehrsunfälle mit Personenschaden sind Vorfahrt, Abstand, Geschwindigkeit, Abbiegen und Alkoholeinfluss.
- Die meisten Unfälle mit Personenschaden ereignen sich von Montag bis Freitag in der Zeit von 12.00 – 19.00 Uhr.

3.3.3. Motorräder (Krad)

Gesamtzahl der Unfälle im Stadtkreis Freiburg und Landkreis Breisgau-Hoch.

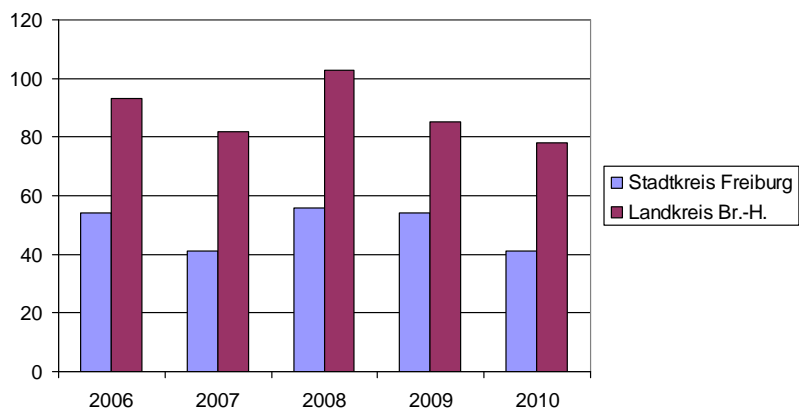
ORDNUNGS-NR	2006	2007	2008	2009	2010	Veränderung zum Vorjahr
0 1	77	67	102	81	84	3,7%
Anteil Ges.-Vu Krad	43,3%	44,1%	53,1%	49,1%	57,1%	
Stadtkreis FR	70	55	67	68	54	-20,6%
Anteil	39,3%	36,2%	34,9%	41,2%	36,7%	
Landkreis Br.-H.	108	97	125	97	93	-4,1%
Anteil	60,7%	63,8%	65,1%	58,8%	63,3%	
Ges. VU Krad	178	152	192	165	147	-10,9%

Tote und Verletzte im Zusammenhang mit Unfällen unter Beteiligung von Motorrädern						
Getötete	4	4	6	4	4	0,0%
Schwerverletzte	55	47	61	54	36	-33,3%
Leichtverletzte	120	94	118	117	99	-15,4%



Entwicklung der Unfälle mit Personenschaden im Stadt- und Landkreis

ORDNUNGS-NR	2006	2007	2008	2009	2010	Veränderung zum Vorjahr
0 1	64	56	86	70	69	-1,4%
Anteil Ges.-Vu Pers Krad	43,5%	45,5%	54,1%	50,4%	58,0%	
Stadtkreis FR	54	41	56	54	41	-24,1%
Anteil	36,7%	33,3%	35,2%	38,8%	34,5%	
Landkreis Br.-H.	93	82	103	85	78	-8,2%
Anteil	63,3%	66,7%	64,8%	61,2%	65,5%	
Ges. VU Pers Krad	147	123	159	139	119	-14,4%



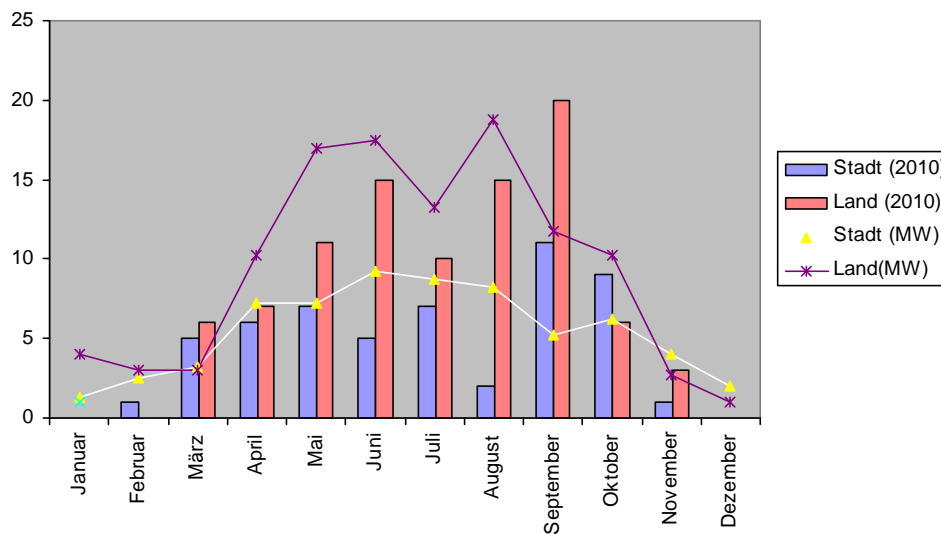
Ursachen gesamt Krad (VU Pers 01)

Stadtkreis Freiburg	2006	2007	2008	2009	2010	Veränderung zum Vorjahr
Geschwindigkeit	9	7	10	8	12	33,3%
Überholen	2	2	2		2	100,0%
Benutzung der falschen Fahrbahn					1	100,0%
Abstand	5	2	4	5	1	-400,0%
Vorfahrt	1	2	3	5	1	-400,0%
Abbiegen	1	1	1	2	1	-100,0%
Alkoholeinfluß	2	1	2			
Starkes Bremsen des				1		
Fahrstreifenwechsel	1		2			
Falsches Verhalten gegenüber	1		1			
Falsches Fußgängerverhalten	1		1			

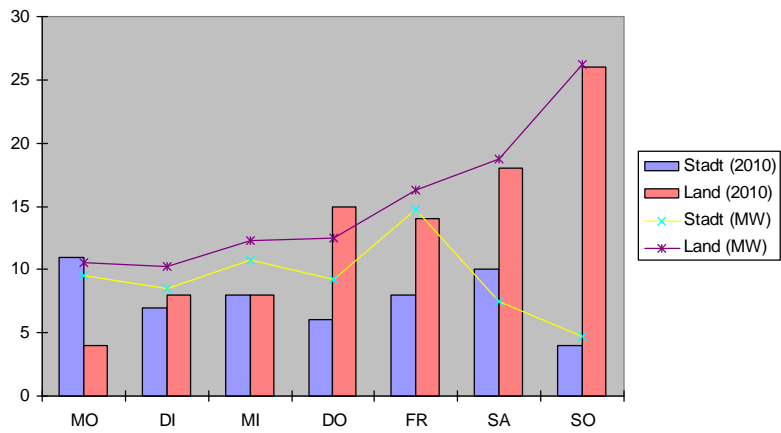
Landkr. Breisgau-Hochschw.	2006	2007	2008	2009	2010	Veränderung zum Vorjahr
Geschwindigkeit	22	31	41	33	30	-10,0%
Verstoß gegen das Rechtsfahrgebot	3	3		5	5	0,0%
Überholen	3	1	10	3	5	40,0%
Abbiegen	2	1	4	1	5	80,0%
Alkoholeinfluß	4	1	3		3	100,0%
Abstand	6	2	4	3	3	0,0%
Vorfahrt	2		1	5	2	-150,0%
Fehler beim Wenden oder	1				1	100,0%
Fahrstreifenwechsel				1		
Mangelnde Sicherung			1			
Bereifung	1					
Technische Mängel	1	1				

Feinanalyse Krad-Unfälle VU Pers Stadt- und Landkreis

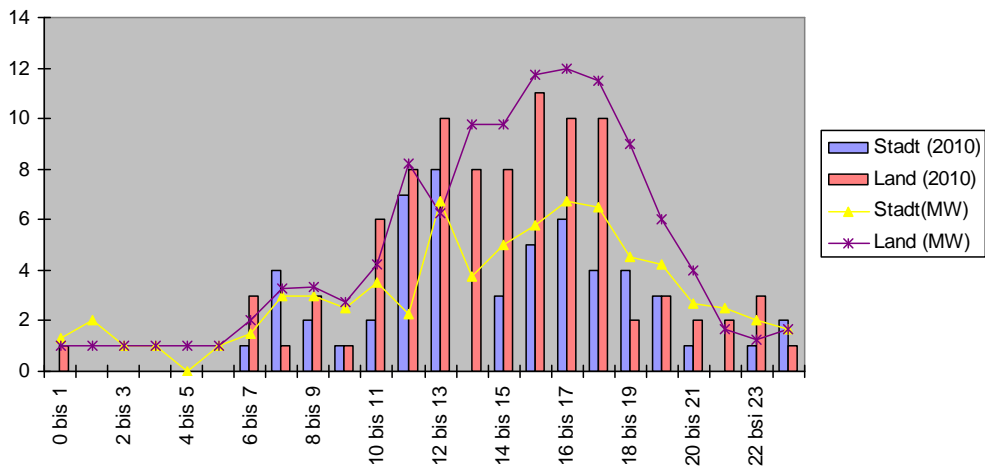
Mittelwerte 2006 – 2009 / Absolut 2010 Monate



Mittelwerte 2006 – 2009 / Absolut 2010 Wochentage



Mittelwerte 2006 – 2009 / Absolut 2010 Uhrzeiten



Meteo-Auswertung

"Gutes Wetter" (kein Niederschlag und Sonne > 3 Std.)

	2006	2007	2008	2009	2010
Gutes Wetter / Tage (April bis Oktober)	99	105	94	105	97
Unfälle bei gutem Wetter (April bis Oktober)	83	82	105	80	79
Unfälle gesamt	178	152	197	165	147

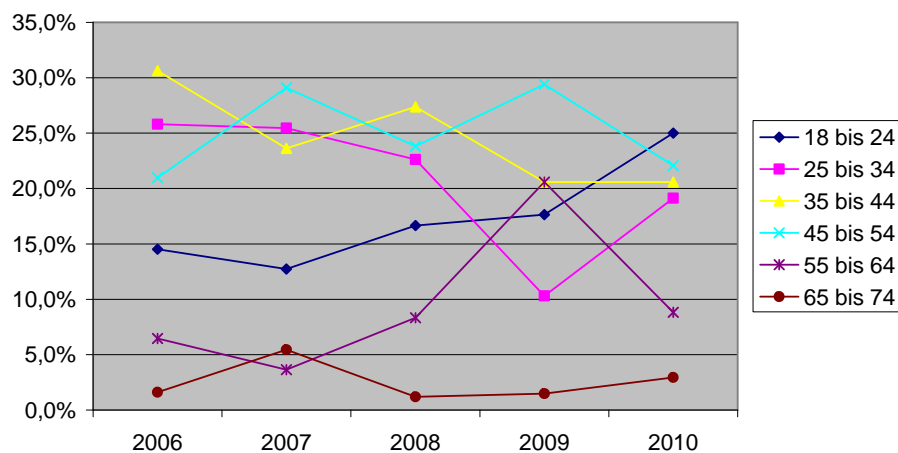
Unfälle bei "gutem Wetter", Untergliederung nach Wochentagen / Kreis

Gemeinde	Tag	2006	2007	2008	2009	2010	Gesamt
Stadtkreis Freiburg	Mo	3	5	4	3	7	19
	Di	4		7	4	4	25
	Mi	3	3	4	2	1	17
	Do	4	3	3	5	2	19
	Fr	11	3	5	5	4	28
	Sa	1	3	5	5	5	17
	So		1	4	3	1	11
Landkreis Breisgau-Hochsch.	Mo	4	5	6	2	3	19
	Di	7	3	10	2	3	31
	Mi	11	6	9	9	4	43
	Do	5	5	8	2	10	28
	Fr	9	11	11	7	9	53
	Sa	8	19	11	14	13	65
	So	13	15	18	17	13	78
Gesamt		83	82	105	80	79	453

Unfallbeteiligung nach Alter bei VU Pers 01

Altersgruppe	Anteil an der Gesamtbevölkerung (Stand 2009)	2006	2007	2008	2009	2010	Veränderung zum Vorjahr
18 bis 24	9,4%	9	7	14	12	17	41,7%
Anteil an VU-Pers als 01		14,5%	12,7%	16,7%	17,6%	25,0%	
25 bis 34	13,5%	16	14	19	7	13	85,7%
Anteil an VU-Pers als 01		25,8%	25,5%	22,6%	10,3%	19,1%	
35 bis 44	15,3%	19	13	23	14	14	0,0%
Anteil an VU-Pers als 01		30,6%	23,6%	27,4%	20,6%	20,6%	
45 bis 54	16,0%	13	16	20	20	15	-25,0%
Anteil an VU-Pers als 01		21,0%	29,1%	23,8%	29,4%	22,1%	
55 bis 64	11,0%	4	2	7	14	6	-57,1%
Anteil an VU-Pers als 01		6,5%	3,6%	8,3%	20,6%	8,8%	
65 bis 74	10,2%	1	3	1	1	2	
Anteil an VU-Pers als 01		1,6%	5,5%	1,2%	1,5%	2,9%	
über 75	8,2%	0	0	0	0	1	
Anteil an VU-Pers als 01		0,0%	0,0%	0,0%	0,0%	1,5%	
Ges. VU Pers 01		62	55	84	68	68	0,0%

Anteil in Prozent



Unfallhäufungsstrecken VU Pers Kradfahrer 01, 2006 bis 2010

	VU Pers Ursache 01	Gemeinde	2006	2007	2008	2009	2010	Gesamt
B 3	Alkohol	Freiburg	1				1	2
		Buggingen					1	1
		Ehrenkirchen		1				1
	Geschwindigkeit	Freiburg	2	6	5	6	5	24
		Müllheim	3	1	3	1		8
		Ehrenkirchen	2	1			1	4
		Bad Krozingen				1	1	2
		Schallstadt		1			1	2
		Auggen			1			1
		Buggingen					1	1
		Eschbach				1		1
		Heitersheim	1					1
	Abstand	Freiburg		2	4	2	2	10
Bad Krozingen		1			1		2	
Müllheim		1					1	
Überholen	Bad Krozingen	1					1	
	Buggingen				1		1	
63								
B 31	Alkohol	Freiburg	1		1			2
		Bad Krozingen				1		1
		Breisach			1			1
		Breitnau	1					1
		Löffingen	1					1
	Geschwindigkeit	Breitnau	1	1	4	1		7
		Titisee-Neustadt		2	2			4
		Freiburg	1		1	1		3
		Breisach		1				1
		Buchenbach					1	1
		Kirchzarten			1			1
		Löffingen	1					1
	Abstand	Freiburg	1	1		2		4
		Titisee-Neustadt		1		1		2
		Bad Krozingen	1					1
		Breisach			1			1
	Überholen	Kirchzarten				1		1
Breisach				2			2	
Titisee-Neustadt				1		1	2	
Breitnau				1			1	
Hinterzarten	1					1		
39								
L 124	Geschwindigkeit	Freiburg	3	1	2	4	5	15
		Horben		2		1	2	5
		Oberried				1	1	2
22								
L 126	Geschwindigkeit	Oberried	3	4	3	3	2	15
		St. Märgen			1			1
16								
L 123	Alkohol	Münstertal					1	1
	Geschwindigkeit	Münstertal	2		4	7		13
	Abstand	Münstertal	1					1
15								
B 500	Geschwindigkeit	Schluchsee	1			1	1	3
		Titisee-Neustadt					2	2
		St. Märgen		2				2
		Breitnau		1				1
		Feldberg					1	1
	Abstand	Schluchsee			1			1
Überholen	Breitnau				1		1	
	St. Märgen			1			1	
12								
L 131	Alkohol	Badenweiler				1		1
	Geschwindigkeit	Badenweiler		2	2		1	5
	Abstand	Müllheim			1		1	2
		Badenweiler					1	1
	Überholen	Badenweiler					1	1
10								
L 127	Geschwindigkeit	St. Peter			2	2		4
		Eschbach			1			1
		Stegen				1		1
	Überholen	St. Peter			1		1	2
8								

Bewertung / Auffälligkeiten (Motorräder)

- Rückgang der Gesamtzahl der Unfälle im Landkreis. Ebenfalls Rückgang im Regierungsbezirk.
- Bezogen auf die Gesamtunfallzahlen sowie die Unfälle mit Personenschaden ist der Anteil der selbstverursachten Unfälle nahezu konstant geblieben.
- Bei den Verkehrsunfällen mit Personenschaden rangieren auf den ersten drei Plätzen Geschwindigkeitsüberschreitungen, Überholverstöße sowie Verstoß gegen das Rechtsfahrgebot.
- Die meisten Unfälle mit Personenschaden ereignen sich in den Monaten Mai bis September, insbesondere von Donnerstag bis Sonntag und in der Zeit von 12.00 – 19.00 Uhr.
- Die Altersgruppe der 18 bis 24-jährigen ist mit 25,0% am Gesamtverkehrsunfallaufkommen mit Personenschaden als Verursacher beteiligt, obwohl sie an der Gesamtbevölkerung nur einen Anteil von 9,4% haben.

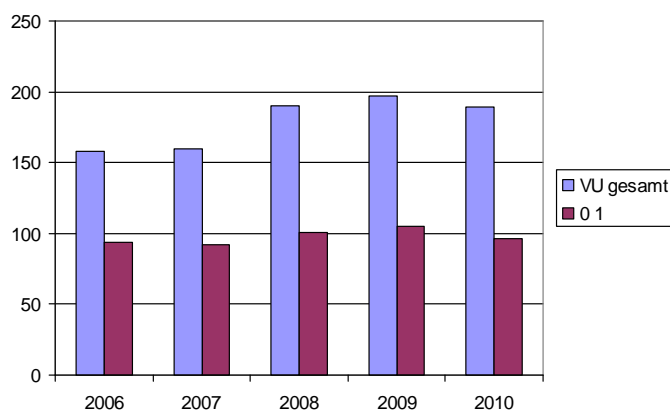
3.3.4. Leichtkrafträder, Kleinkrafträder, FmH (Lkrad)

Gesamtzahl der Unfälle im Stadtkreis Freiburg und Landkreis Breisgau-Hoch.

ORDNUNGS-NR	2006	2007	2008	2009	2010	Veränderung zum Vorjahr
0 1	94	92	101	105	96	-8,6%
Anteil Ges.-Vu Lkrad	59,5%	57,5%	53,2%	53,3%	50,8%	
Stadtkreis FR	80	82	96	110	108	-1,8%
Anteil	50,6%	51,3%	50,5%	55,8%	57,1%	
Landkreis Br.-H.	78	78	94	87	81	-6,9%
Anteil	49,4%	48,8%	49,5%	44,2%	42,9%	
Ges. VU Lkrad	158	160	190	197	189	-4,1%

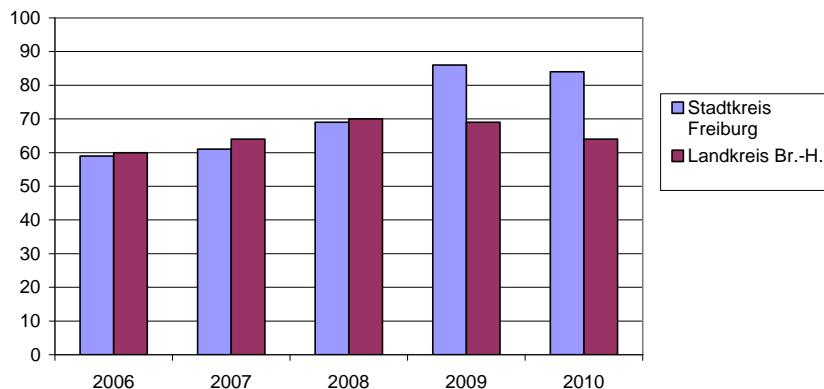
Tote und Verletzte im Zusammenhang mit Unfällen unter Beteiligung von leichten Zweirädern

	2006	2007	2008	2009	2010	Veränderung zum Vorjahr
Getötete		1	1	2		-100,0%
Schwerverletzte	32	28	32	31	27	-12,9%
Leichtverletzte	104	115	127	143	152	6,3%



3.3.5. Entwicklung der Unfälle mit Personenschaden im Stadt- und Landkreis

ORDNUNGS-NR	2006	2007	2008	2009	2010	Veränderung zum Vorjahr
0 1	69	70	73	85	76	-10,6%
Anteil VU Pers Lkrad	58,0%	56,0%	52,5%	54,8%	51,4%	
Stadtkreis FR	59	61	69	86	84	-2,3%
Anteil	49,6%	48,8%	49,6%	55,5%	56,8%	
Landkreis Br.-H.	60	64	70	69	64	-7,2%
Anteil	50,4%	51,2%	50,4%	44,5%	43,2%	
Gesamt VU Pers Lkrad	119	125	139	155	148	-4,5%



Ursachen gesamt

Stadtkreis Freiburg	2006	2007	2008	2009	2010	Veränderung zum Vorjahr
Geschwindigkeit	11	18	13	25	12	-108,3%
Abstand	5	5	6	5	9	44,4%
Vorfahrt	5	5	6	4	9	55,6%
Abbiegen	2	2		2	3	33,3%
Alkoholeinfluß	3	3	11	6	2	
Einfluß anderer berauschender Mittel					2	
Benutzung der falschen Fahrbahn	2	1	1	1	2	
Überholen		1		1	2	

Landkr. Breisgau-Hochschw.	2006	2007	2008	2009	2010	Veränderung zum Vorjahr
Geschwindigkeit	14	15	14	15	14	-7,1%
Alkoholeinfluß	5	5	2	7	9	22,2%
Verstoß gegen das Rechtsfahrgebot	5	2	1	1	3	66,7%
Abstand	9	3	2	5	2	
Vorfahrt	6	5	7	4	2	
Benutzung der falschen Fahrbahn		2		3	1	
Überholen		2	4	4		
Abbiegen	1	3	5	1		

Bewertung / Auffälligkeiten (Leichtkrafträder, Kleinkrafträder, FmH)

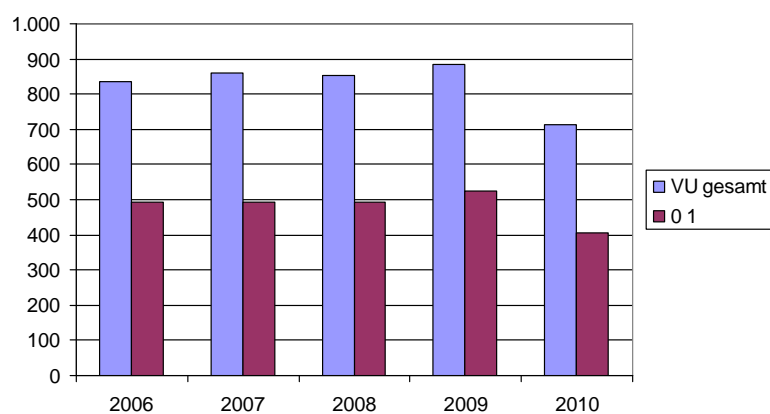
- Leichter Rückgang im Stadt- und Landkreis bei der Gesamtzahl der Unfälle.
- Die Zahl der Unfälle mit Schwerverletzten ging zurück, während sich die Anzahl der Leichtverletzten erhöhte.
- Hauptunfallursachen bei den Verkehrsunfällen sind Geschwindigkeit, Abstand, Vorfahrtsverletzungen und Alkoholeinfluss.

3.3.6. Radfahrer (RF)

Gesamtzahl der Unfälle im Stadtkreis Freiburg und Landkreis Breisgau-Hoch.

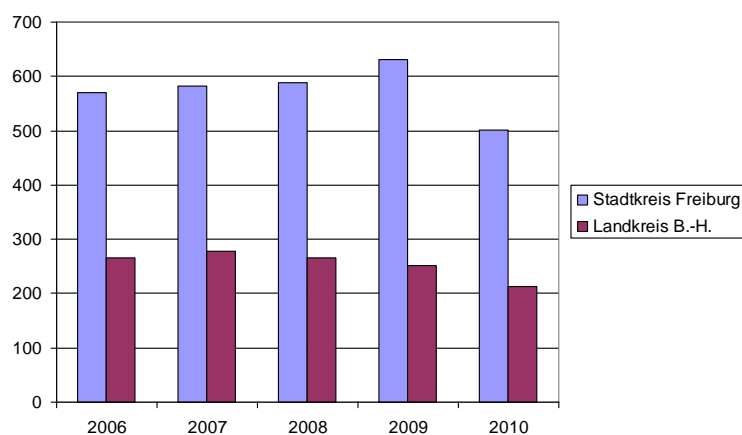
ORDNUNGS-NR	2006	2007	2008	2009	2010	Veränderung zum Vorjahr
0 1	492	494	492	526	406	-22,8%
Anteil Ges.-Vu RF	58,9%	57,4%	57,6%	59,6%	56,8%	
Ges. VU RF	836	860	854	883	715	-19,0%

Tote und Verletzte im Zusammenhang mit Unfällen unter Beteiligung von Radfahrern						
Getötete	2	4	1	3	1	-66,7%
Schwerverletzte	161	141	161	161	130	-19,3%
Leichtverletzte	661	692	588	711	566	-20,4%



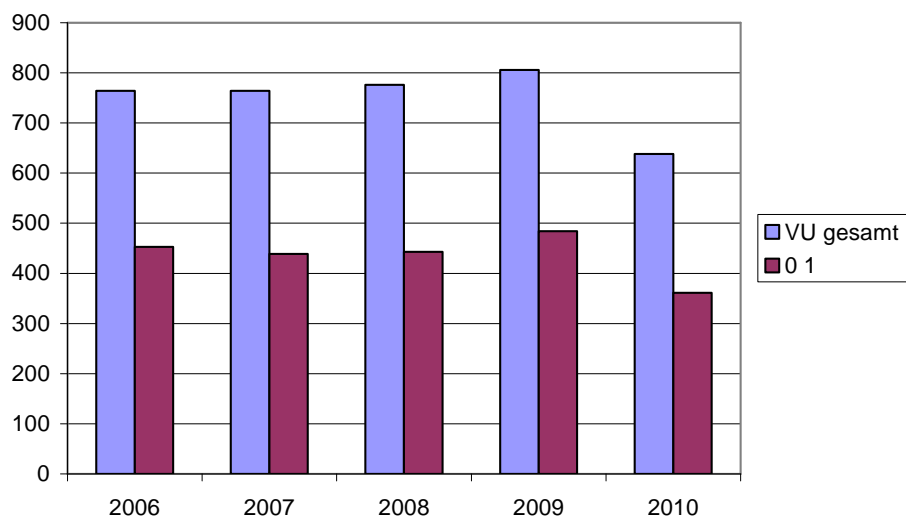
Gesamtzahl der Unfälle, Aufteilung Stadtkreis Freiburg / Landkreis Breisgau-Hoch.

ORT	2006	2007	2008	2009	2010	Veränderung zum Vorjahr
Stadtkreis Freiburg	571	582	588	632	502	-20,6%
Anteil	68,3%	67,7%	68,9%	71,6%	70,2%	
Landkreis B.-H.	265	278	266	251	213	-15,1%
Anteil	31,7%	32,3%	31,1%	28,4%	29,8%	
Ges. VU RF	836	860	854	883	715	-19,0%



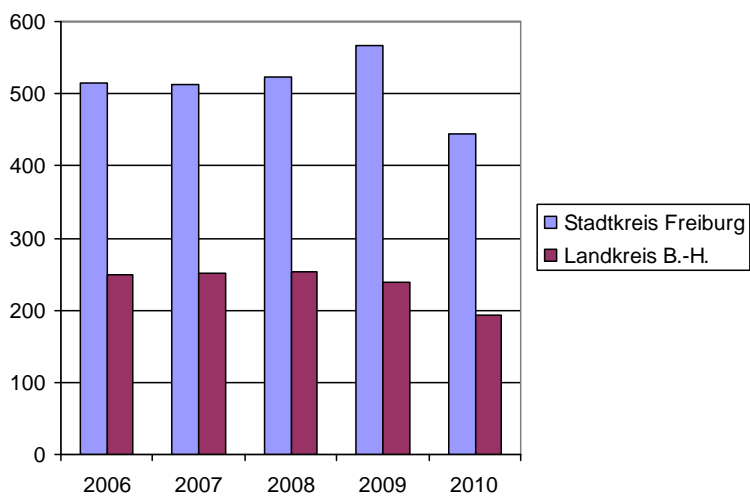
Unfälle mit Personenschaden im Stadt- und Landkreis

ORDNUNGS-NR	2006	2007	2008	2009	2010	Veränderung zum Vorjahr
0 1	453	439	443	484	361	-25,4%
Anteil Ges.-Vu RF	59,3%	57,5%	57,1%	60,0%	56,6%	
Ges. VU Pers RF	764	764	776	806	638	-20,8%



Unfälle mit Personenschaden, Aufteilung SKR Freiburg / LKR Breisgau-Hoch

ORT	2006	2007	2008	2009	2010	Veränderung zum Vorjahr
Stadtkreis Freiburg	514	513	523	567	445	-21,5%
Anteil	67,3%	67,1%	67,4%	70,3%	69,7%	
Landkreis B.-H.	250	251	253	239	193	-19,2%
Anteil	32,7%	32,9%	32,6%	29,7%	30,3%	
Ges. VU Pers RF	764	764	776	806	638	-20,8%



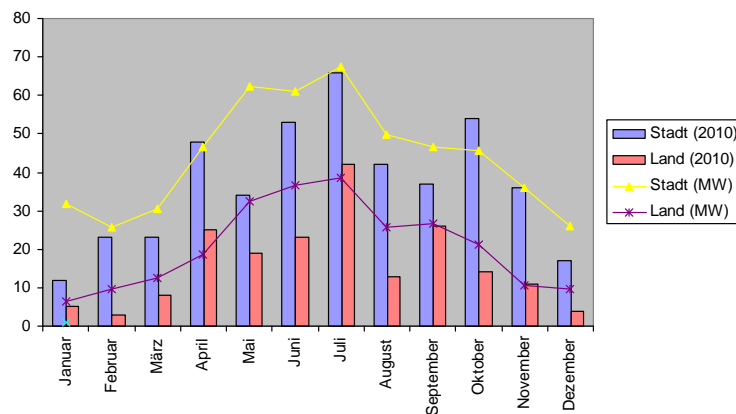
Ursachen VU Pers (Radfahrer 01)

Stadtkreis Freiburg	2006	2007	2008	2009	2010	Veränderung zum Vorjahr
Geschwindigkeit	115	99	99	93	75	-19,4%
Vorfahrt	66	67	55	80	52	-35,0%
Alkoholeinfluß	31	35	24	28	24	-14,3%
Benutzung der falschen Fahrbahn	24	19	24	37	22	-40,5%
Überholen	2	17	11	22	21	-4,5%
Abstand	26	20	24	27	14	-48,1%
Verstoß gegen das Rechtsfahrgebot	11	18	18	8	12	50,0%
Abbiegen	13	13	15	14	9	-35,7%
Ladung	1	3	5	12	6	-50,0%
Falsches Verhalten der Fußgänger	3	3	3	3	6	
Falsches Verhalten gegenüber	3	1	3	7	4	-42,9%
Sonstige körperliche/geistige Mängel	2	6	2	1	2	
Unzulässiges Halten oder Parken			1	2	2	
Einfluß anderer berauschender Mittel	2			1		

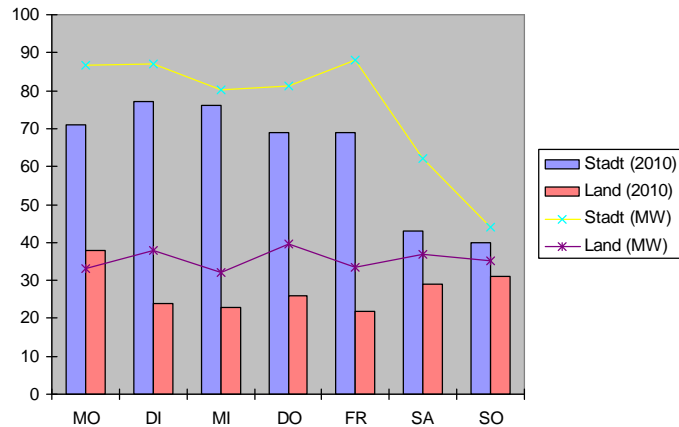
Landkreis Breisgau-Hochschw.	2006	2007	2008	2009	2010	Veränderung zum Vorjahr
Geschwindigkeit	51	69	66	68	65	-4,4%
Vorfahrt	20	41	29	26	22	-15,4%
Abstand	16	7	16	15	12	-20,0%
Verstoß gegen das Rechtsfahrgebot	13	13	17	7	8	14,3%
Alkoholeinfluß	12	7	11	8	6	-25,0%
Abbiegen	7	5	5	8	6	-25,0%
Benutzung der falschen Fahrbahn	6	3	7	6	4	-33,3%
Überholen	6	2	6	4	2	-50,0%
Technische Mängel	2	1	2		2	
Falsches Verhalten der Fußgänger	2	2	1	1	2	
Einfluß anderer berauschender Mittel					1	
Ladung		1	1	3	1	
Sonstige körperliche/geistige Mängel	4	1	5	4		
Fahrstreifenwechsel			1			
Falsches Verhalten gegenüber Fußgängern	3		1	1		

Feinanalyse Fahrrad-Unfälle im SKR Freiburg u. LKR Breisgau-Hoch. VU Pers

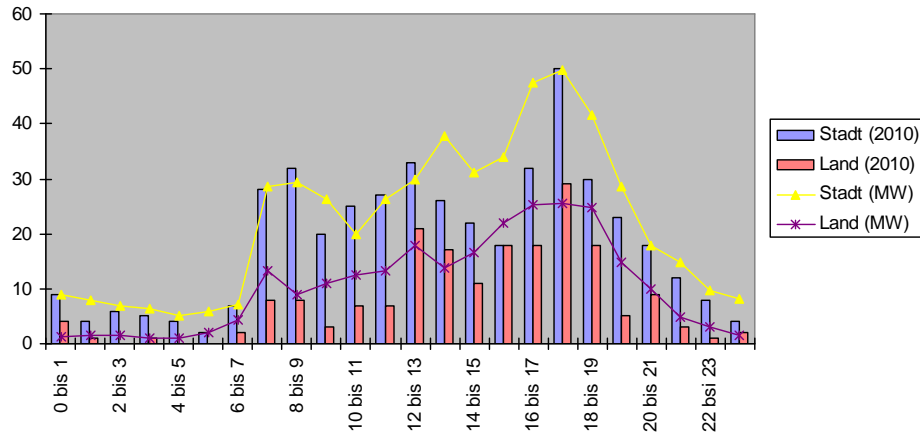
Mittelwerte 2006 – 2009 / Absolut 2010 Monate



Mittelwerte 2006 – 2009 / Absolut 2010 Wochentage



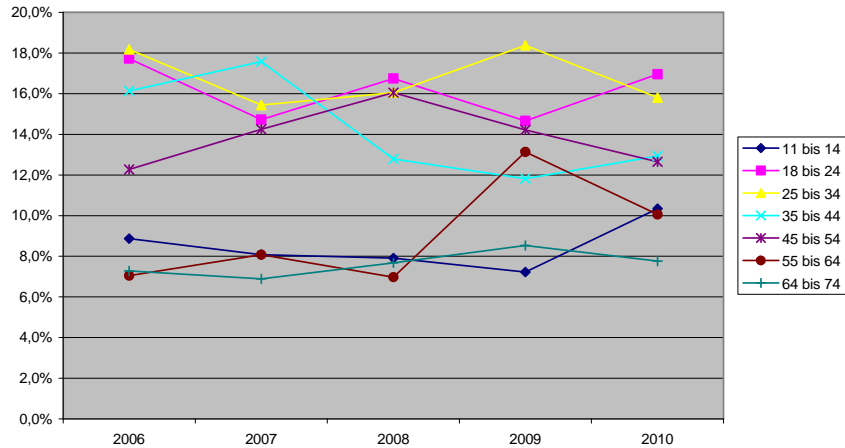
Mittelwerte 2006 – 2009 / Absolut 2010 Uhrzeiten



Unfallbeteiligte nach Alter bei VU Pers 01

Altersgruppe	Anteil an der Gesamtbevölkerung (Stand 2009)						Veränderung zum Vorjahr
	2006	2007	2008	2009	2010		
1 bis 6	4,8%	0	2	3	4	1	-75,0%
Anteil an VUPers als 01		0,0%	0,5%	0,7%	0,9%	0,3%	
6 bis 10	4,6%	16	21	19	14	9	-35,7%
Anteil an VUPers als 01		3,6%	5,0%	4,4%	3,1%	2,6%	
11 bis 14	4,0%	39	34	34	33	36	9,1%
Anteil an VUPers als 01		8,9%	8,1%	7,9%	7,2%	10,3%	
15 bis 17	3,0%	23	25	27	20	20	0,0%
Anteil an VUPers als 01		5,2%	5,9%	6,3%	4,4%	5,7%	
18 bis 24	9,4%	78	62	72	67	59	-11,9%
Anteil an VUPers als 01		17,7%	14,7%	16,7%	14,7%	17,0%	
25 bis 34	13,5%	80	65	69	84	55	-34,5%
Anteil an VUPers als 01		18,2%	15,4%	16,0%	18,4%	15,8%	
35 bis 44	15,3%	71	74	55	54	45	-16,7%
Anteil an VUPers als 01		16,1%	17,6%	12,8%	11,8%	12,9%	
45 bis 54	16,0%	54	60	69	65	44	-32,3%
Anteil an VUPers als 01		12,3%	14,3%	16,0%	14,2%	12,6%	
55 bis 64	11,0%	31	34	30	60	35	-41,7%
Anteil an VUPers als 01		7,0%	8,1%	7,0%	13,1%	10,1%	
65 bis 74	10,2%	32	29	33	39	27	-30,8%
Anteil an VUPers als 01		7,3%	6,9%	7,7%	8,5%	7,8%	
75 und älter	8,2%	16	15	19	17	17	0,0%
Anteil an VUPers als 01		3,6%	3,6%	4,4%	3,7%	4,9%	
Gesamte VU Pers 01		440	421	430	457	348	-23,9%

Anteil in Prozent



Unfallhäufungsstrecken Radfahrer 01, VU Pers 2006 bis 2010 Stadtkreis Freiburg

Ursache 01

Strasse	Ursache 01	2006	2007	2008	2009	2010	Gesamt
Basler Straße	Geschwindigkeit	5	2	5	7	2	21
	Alkohol	2	1	2		2	7
	Vorfahrt / Rotlicht		1	1	2	2	6
Dreisamufeweg	Geschwindigkeit	1	7		3	5	16
	Alkohol	1	2	1	1		5
	Vorfahrt / Rotlicht		2		1	1	4
Eschholzstraße	Geschwindigkeit	3	2	2	1	1	9
	Vorfahrt / Rotlicht	1	3	2		1	7
	Alkohol		1		1	2	4
Kaiser-Joseph-Straße	Geschwindigkeit	5	2	4	1	4	16
	Alkohol	2	1	1		1	5
	Vorfahrt / Rotlicht		1				1
Bertoldstraße	Geschwindigkeit	2	1	4	1	4	12
	Alkohol		3		1		4
	Vorfahrt / Rotlicht		1		2		3
Zähringer Straße	Vorfahrt / Rotlicht	2	1		1	1	5
	Geschwindigkeit		1	1	2		4
	Alkohol		3		1		4
Stefan-Meier-Straße	Vorfahrt / Rotlicht	2		1		2	5
	Geschwindigkeit					3	3
	Alkohol	2			1		3
Kartäuserstraße	Geschwindigkeit	2	2	2	2	2	10
	Vorfahrt / Rotlicht			2			2
	Alkohol	1					1
Bismarckallee	Geschwindigkeit			1		1	2
	Vorfahrt / Rotlicht	1				1	2
	Alkohol		1		1		2
Habsburgerstraße	Geschwindigkeit	2	1	3		1	7
	Alkohol	1	1				2
	Vorfahrt / Rotlicht					1	1
Carl-Kistner-Straße	Geschwindigkeit	2	3		3	1	9
	Vorfahrt / Rotlicht				1		1
Berliner Allee	Geschwindigkeit		1		1	2	4
	Alkohol	1			1	1	3
Sundgauallee	Geschwindigkeit			1	2	1	4
	Alkohol			1			1
	Vorfahrt / Rotlicht		1				1
Tullastraße	Vorfahrt / Rotlicht	1		1		1	3
	Geschwindigkeit			2			2
Günterstalstraße	Geschwindigkeit	1	2			1	4
	Vorfahrt / Rotlicht					3	3

Ursache 01 und 02 "Falsche Fahrbahn"

Strasse	2006	2007	2008	2009	2010	Gesamt
Basler Straße	4	2		10	4	20
Breisacher Straße	1	2		4	2	9
Eschholzstraße	3	4	1			8
Friedhofstraße		4		2	2	8
Zähringer Straße	1	2	3		2	8
Merzhauser Straße	1		2	1	2	6
Heinrich-von-Stephan-Str.		1	2	2		5
Gesamtergebnis	10	15	8	19	12	64

Bewertung / Auffälligkeiten (Radfahrer)

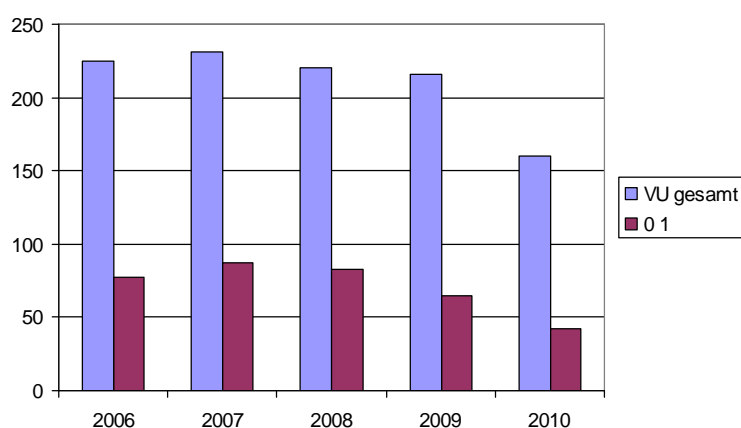
- Die Gesamtzahl der Unfälle ging im Stadtkreis von 632 auf 502 um 130 zurück. Dieser positive Trend ist auch im Regierungsbezirk feststellbar.
- Die Gesamtzahl der bei Radfahrurfällen im PD-Bereich getöteten Personen ging von drei auf einen Toten zurück. Die Zahl der bei Radunfällen verletzten Personen ist von 872 auf 696 um 176 gefallen.
- Hauptunfallursache der Verkehrsunfälle mit Personenschaden sind Geschwindigkeits- und Vorfahrtsverstöße, Alkoholeinfluss, Abstand und Benutzung der falschen Fahrbahn.
- Die meisten Fahrradunfälle ereignen sich in den Monaten April bis Oktober, von Montag bis Freitag und von 07.30 Uhr bis 19.00 Uhr.
- Die Altersgruppe der 18 bis 24-jährigen liegt an der Spitze der unfallverursachenden Unfallbeteiligten. Gefolgt wird diese Gruppe von den Altersgruppen der 25-34-jährigen. Bei nahezu allen Altersgruppen sind Rückgänge feststellbar.

3.3.7. Fußgänger (FG)

Gesamtzahl der Unfälle im SKR Freiburg und LKR Breisgau-Hoch.

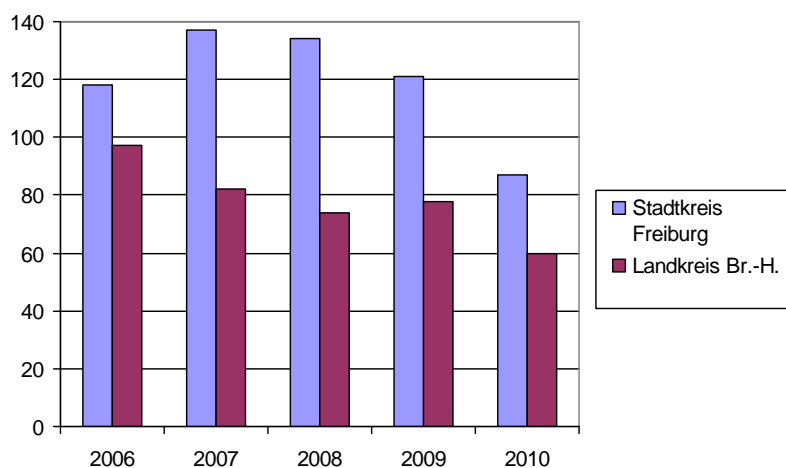
ORDNUNGS-NR	2006	2007	2008	2009	2010	Veränderung zum Vorjahr
0 1	77	87	83	65	42	-35,4%
Anteil Ges.-Vu FG	34,2%	37,7%	37,7%	30,1%	26,3%	
Stadtkreis FR	122	144	143	132	89	-32,6%
Anteil	54,2%	62,3%	65,0%	61,1%	55,6%	
Landkreis Br.-H.	103	87	77	84	71	-15,5%
Anteil	45,8%	37,7%	35,0%	38,9%	44,4%	
Ges. VU FG	225	231	220	216	160	-25,9%

Tote und Verletzte im Zusammenhang mit Unfällen unter Beteiligung von Fußgängern						
Getötete	7	5	3	6	2	-66,7%
Schwerverletzte	75	55	48	58	37	-36,2%
Leichtverletzte	167	189	191	162	130	-19,8%



Unfälle mit Personenschaden, Aufteilung SKR Freiburg und LKR Breisgau-Hoch.

ORDNUNGS-NR	2006	2007	2008	2009	2010	Veränderung zum Vorjahr
0 1	71	81	74	58	32	-44,8%
Anteil VU Pers FG	33,0%	37,0%	35,6%	29,1%	21,8%	
Stadtkreis FR	118	137	134	121	87	-28,1%
Anteil	54,9%	62,6%	64,4%	60,8%	59,2%	
Landkreis Br.-H.	97	82	74	78	60	-23,1%
Anteil	45,1%	37,4%	35,6%	39,2%	40,8%	
VU Pers FG	215	219	208	199	147	-26,1%



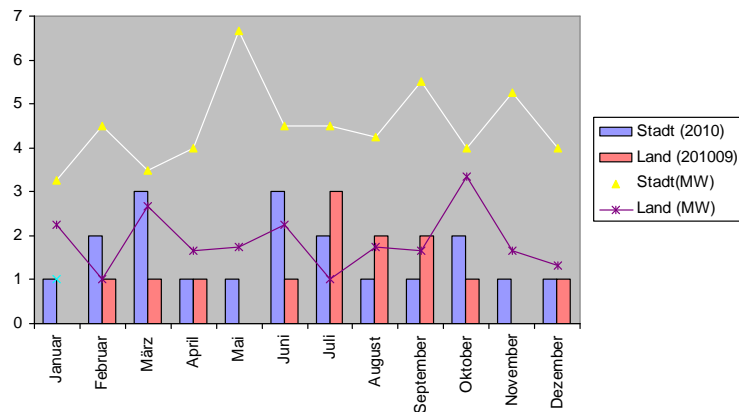
Ursachen VU Pers (Fußgänger 01)

Stadtkreis Freiburg	2006	2007	2008	2009	2010	Veränderung zum Vorjahr
Falsches Fußgängerverhalten (Nicht-Beachten Fahrzeugverkehr)	19	26	24	19	8	-57,9%
Falsches Fußgängerverhalten durch plötzliches Hervortreten	14	7	11	5	4	-20,0%
Falsches Fußgängerverhalten bei Regelung d. Polizei/Zeichen	1	11	9	5	3	-40,0%
Alkoholeinfluß	3	3	4	4	2	-50,0%
Sonstiges falsches Fußgängerverhalten	1	6	2	2	1	-50,0%
Nichtbenutzen des Gehweges		2		2	1	-50,0%
Sonstige körperliche/geistige Mängel					1	
Benutzung der falschen Fahrbahn		2		1		
Falsches Fußgängerverhalten bei dichtem Verkehr	4	1	3			
Spielen auf oder neben der Fahrbahn	1	3	1	1		
Andere Fehler der Fußgänger	4	3	4	2		

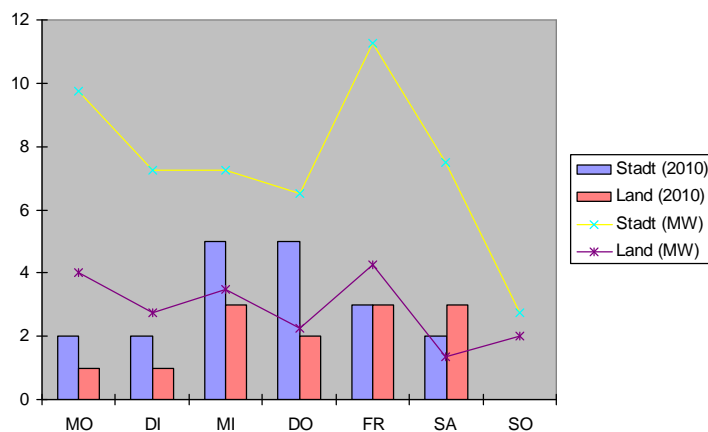
Landkreis Breisgau-Hochschw.	2006	2007	2008	2009	2010	Veränderung
Falsches Fußgängerverhalten (Nicht-Beachten Fahrzeugverkehr)	14	10	8	5	7	40,0%
Sonstiges falsches Fußgängerverhalten	2			2	2	
Alkoholeinfluß	1	1	2	1	1	
Falsches Fußgängerverhalten durch plötzliches Hervortreten	2	2	3	5	1	-80,0%
Andere Fehler der Fußgänger	1	2	1	1	1	
Falsches Fußgängerverhalten bei dichtem Verkehr	2	2	1	2		
Spielen auf oder neben der Fahrbahn	1		1			

Feinanalyse Fußgängerunfälle im SKR Freiburg und LKR Breisgau-Hoch. VU Pers

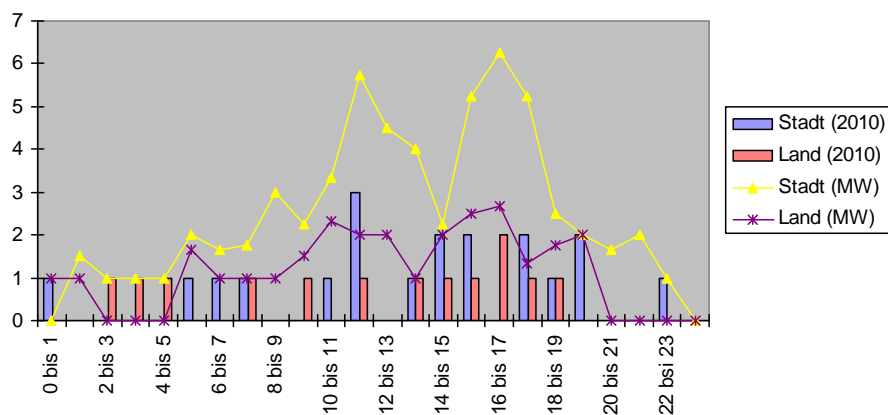
Mittelwerte 2006 – 2009 / Absolut 2010
Monate



Mittelwerte 2006 – 2009 / Absolut 2010
Wochentage



Mittelwerte 2006 – 2009 / Absolut 2010 Uhrzeiten



Verkehrsbeteiligung nach Alter bei VU Pers 01

Altersgruppe	Anteil an der Gesamtbevölkerung (Stand 2008)	2006	2007	2008	2009	2010	Veränderung zum Vorjahr
1 bis 5	4,8%	10	5	3	4	1	-75,0%
Anteil an VUPers als 01		14,3%	6,7%	4,5%	7,5%	3,7%	
6 bis 10	4,6%	9	8	9	9	2	-77,8%
Anteil an VUPers als 01		12,9%	10,7%	13,4%	17,0%	7,4%	
11 bis 14	4,0%	8	6	8	8	2	-75,0%
Anteil an VUPers als 01		11,4%	8,0%	11,9%	15,1%	7,4%	
15 bis 17	3,0%	3	5	2	2	2	0,0%
Anteil an VUPers als 01		4,3%	6,7%	3,0%	3,8%	7,4%	
18 bis 24	9,4%	7	10	5	3	6	100,0%
Anteil an VUPers als 01		10,0%	13,3%	7,5%	5,7%	22,2%	
25 bis 34	13,5%	3	12	7	4	1	-75,0%
Anteil an VUPers als 01		4,3%	16,0%	10,4%	7,5%	3,7%	
35 bis 44	15,3%	7	7	7	11	6	-45,5%
Anteil an VUPers als 01		10,0%	9,3%	10,4%	20,8%	22,2%	
45 bis 54	16,0%	9	9	12	5	4	-20,0%
Anteil an VUPers als 01		12,9%	12,0%	17,9%	9,4%	14,8%	
55 bis 64	11,0%	5	4	5	3	2	-33,3%
Anteil an VUPers als 01		7,1%	5,3%	7,5%	5,7%	7,4%	
65 bis 74	10,2%	6	4	4	1	1	0,0%
Anteil an VUPers als 01		8,6%	5,3%	6,0%	1,9%	3,7%	
75 und älter	8,2%	3	5	5	3	0	0,0%
Anteil an VUPers als 01		4,3%	6,7%	7,5%	5,7%	0,0%	
Gesamte VU Pers 01		70	75	67	53	27	-49,1%

Bewertung / Auffälligkeiten (Fußgänger)

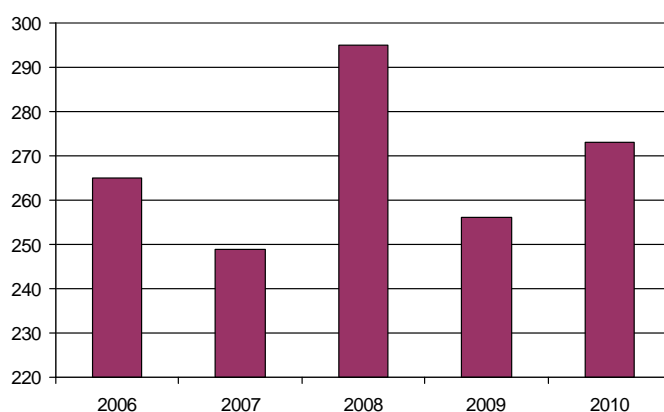
- Der Anteil der gesamten Fußgängerunfälle ist im PD- Bereich von insgesamt 216 auf 160 um 56 deutlich gesunken. Der Anteil der unfallverursachenden Fußgänger im PD-Bereich ist im Vergleich zum Vorjahr ebenfalls gesunken. Die Gesamtzahl der bei Fußgängerunfällen im Landkreis und Stadtkreis getöteten Personen fiel von sechs auf zwei Personen. Die Zahl der bei Fußgängerunfällen verletzten Personen ging ebenfalls deutlich zurück.
- Falsches Fußgängerverhalten durch Nichtbeachten des Fahrzeugverkehrs und plötzliches Hervortreten hinter Sichthindernissen stellen die Hauptunfallursachen bei Unfällen unter Beteiligung von Fußgängern mit Personenschaden dar.

3.4. Analyse nach Unfallursachen

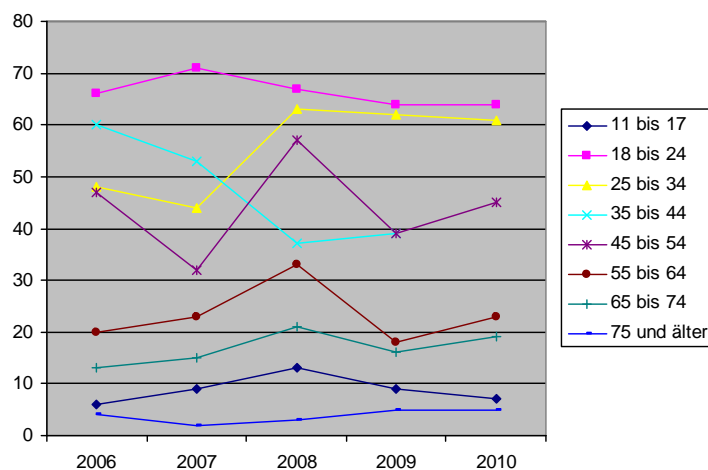
3.4.1. Alkohol

Gesamtzahl der Unfälle im SKR Freiburg / LKR Breisgau-Hochschwarzwald

ORDNUNGS-NR	2006	2007	2008	2009	2010	Veränderung zum Vorjahr
0 1	265	249	295	256	273	6,6%
Getötet	4	4	4	3	1	-66,7%
Schwerverletzt	48	56	59	38	32	-15,8%
Leichtverletzt	121	111	117	100	94	-6,0%



Altersgruppe (01)	Anteil an der Gesamtbevölkerung (Stand 2008)	2006	2007	2008	2009	2010	Veränderung zum Vorjahr	Anteil in %
11 bis 17	7,0%	6	9	13	9	7	-22,2%	2,7%
18 bis 24	9,4%	66	71	67	64	64	0,0%	24,3%
25 bis 34	13,5%	48	44	63	62	61	-1,6%	23,2%
35 bis 44	15,3%	60	53	37	39	39	0,0%	14,8%
45 bis 54	16,0%	47	32	57	39	45	15,4%	17,1%
55 bis 64	11,0%	20	23	33	18	23	27,8%	8,7%
65 bis 74	10,2%	13	15	21	16	19	18,8%	7,2%
75 und älter	8,2%	4	2	3	5	5	0,0%	1,9%
Unfälle gesamt	90,6%	264	249	294	252	263	4,4%	



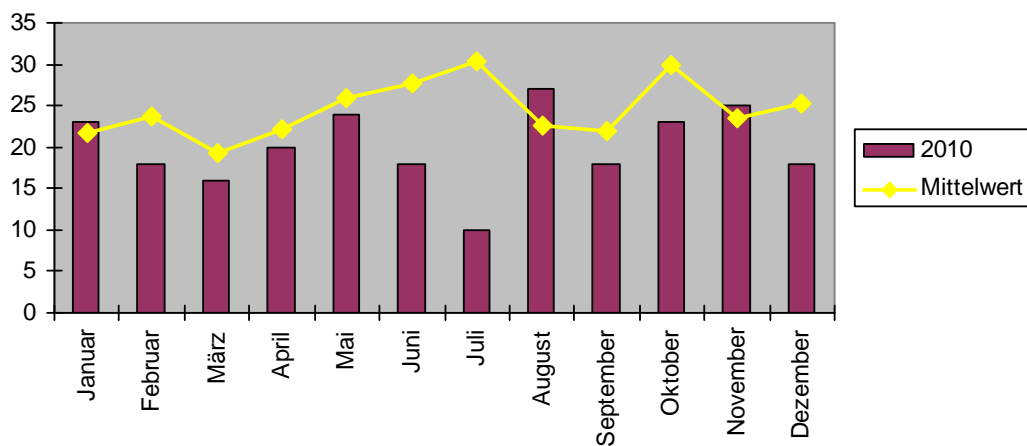
Alkoholunfälle gesamt nach Verkehrsbeteiligung

ART-BETEILIGUNG (01)	2006	2007	2008	2009	2010	Veränderung zum Vorjahr
Pkw	181	168	206	187	205	9,6%
Fahrrad	49	44	46	41	38	-7,3%
Moped/Mokick	4	5	2	9	8	-11,1%
Mofa 25	2	4	9	4	6	50,0%
LKW	4	6	9	3	6	100,0%
Fußgänger	4	4	5	5	3	-40,0%
Kraftrad	7	3	5		3	
Leichtkraftrad	3		4	3	1	-66,7%
Kraftroller	7	7	4	3	1	-66,7%
landw. Zugmaschine	3	2	4		1	
übrige Kfz	1	5	1		1	
Sonstige/unbek. Fahrzeuge		1		1		-100,0%
Unfälle gesamt	265	249	295	256	273	6,6%

Alkoholunfälle gesamt nach Monat

Monat	2006	2007	2008	2009	2010	Veränderung
Januar	16	19	24	25	20	-20,0%
Februar	20	19	30	20	17	-15,0%
März	18	20	13	17	22	29,4%
April	18	21	19	22	19	-13,6%
Mai	28	22	25	26	25	-3,8%
Juni	21	24	32	20	22	10,0%
Juli	21	29	35	12	32	166,7%
August	19	19	22	29	31	6,9%
September	22	16	21	19	19	0,0%
Oktober	33	24	28	22	15	-31,8%
November	21	18	24	25	26	4,0%
Dezember	28	18	22	19	25	31,6%
Gesamtergebnis	265	249	295	256	273	6,6%

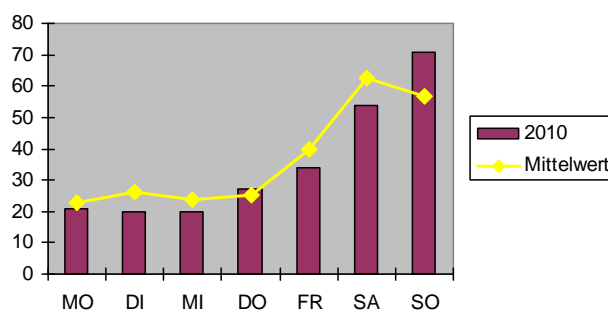
Mittelwerte 2006 – 2009 / Absolut 2010



Alkoholunfälle gesamt nach Wochentagen

Mittelwerte 2006 – 2009 / Absolut 2010

WOCHENTAG	2006	2007	2008	2009	2010	Veränderung zum Vorjahr
MO	17	23	31	21	21	0,0%
DI	28	24	34	19	20	5,3%
MI	20	28	24	24	20	-16,7%
DO	26	17	32	26	27	3,8%
FR	38	50	39	32	34	6,3%
SA	77	53	61	59	54	-8,5%
SO	59	54	59	55	71	29,1%
Gesamtergebnis	265	249	280	236	247	4,7%



Feinanalyse Alkoholunfälle SKR Freiburg und LKR Breisgau-Hochschwarzwald

Wochentag / Uhrzeit

Mittelwerte 2006 – 2010

von / bis	MO	DI	MI	DO	FR	SA	SO
0-1 Uhr	2,0	3,0	2,5	2,0	2,5	4,8	3,0
1-2 Uhr	2,3	1,5	2,3	1,8	1,8	4,8	4,8
2-3 Uhr	2,5	2,3	1,8	2,7	1,6	4,4	7,2
3-4 Uhr	1,5	1,6	1,7	2,5	1,8	3,8	5,0
4-5 Uhr	1,0	1,0	1,0	1,5	1,8	6,0	5,6
5-6 Uhr	1,5	1,5	1,0	2,0	1,0	3,4	7,2
6-7 Uhr	0,0	1,0	1,0	1,0	3,0	3,0	4,6
7-8 Uhr	1,0	1,0	0,0	0,0	1,0	2,3	2,4
8-9 Uhr	1,0	1,0	1,0	1,0	1,0	1,0	1,0
9-10 Uhr	0,0	1,0	1,5	1,0	0,0	1,0	2,0
10-11 Uhr	0,0	0,0	0,0	1,0	1,0	1,3	1,3
11-12 Uhr	1,3	1,0	2,0	1,0	2,0	3,0	1,5
12-13 Uhr	0,0	1,0	1,0	1,0	1,5	2,0	1,3
13-14 Uhr	1,0	1,0	1,0	1,7	1,0	1,0	1,5
14-15 Uhr	1,3	2,0	1,0	1,0	1,8	1,4	1,0
15-16 Uhr	1,0	2,0	1,5	1,3	1,8	2,0	1,2
16-17 Uhr	2,0	1,3	1,3	2,3	2,6	1,8	1,3
17-18 Uhr	2,0	2,3	2,5	1,0	2,2	1,5	2,0
18-19 Uhr	1,2	2,8	1,4	2,0	1,8	1,6	3,5
19-20 Uhr	2,6	1,8	1,5	2,5	2,6	2,2	2,0
20-21 Uhr	2,4	1,8	2,5	1,6	3,2	2,8	3,3
21-22 Uhr	2,0	1,7	2,3	2,3	4,4	4,6	2,0
22-23 Uhr	1,8	2,3	2,0	1,3	2,6	3,8	1,8
23-24 Uhr	1,6	2,0	1,8	2,5	3,6	4,2	1,8

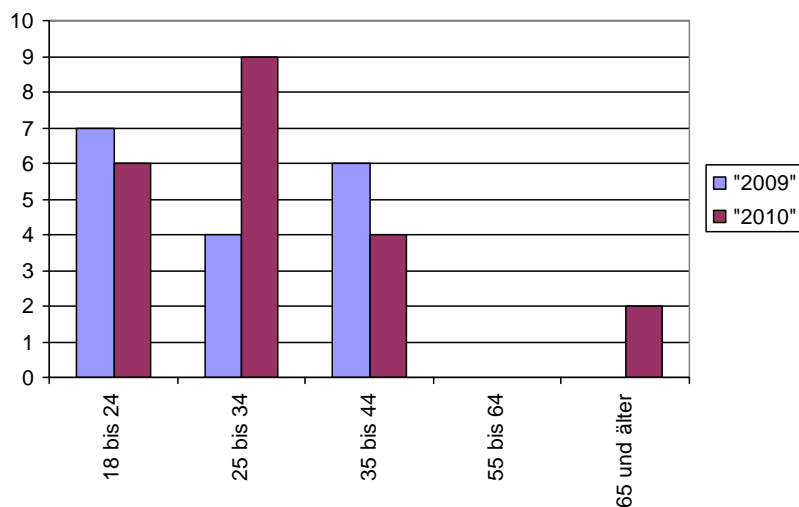
Bewertung / Auffälligkeiten (Alkohol)

- Entgegen dem positiven Trend im Regierungsbezirk Freiburg (ca. -14%) ist eine deutliche Erhöhung (+6,6%) der Gesamtzahl der Unfälle unter Alkoholeinfluss im PD- Bereich festzustellen.
- Dennoch ist die Zahl der Getöteten von drei auf einen Toten sowie die Anzahl der Verletzten bei Alkoholunfällen sowohl im PD- Bereich als auch im Regierungsbezirk gesunken.
- Die Altersgruppe 18-24 Jahre ist bei den Alkoholunfällen am stärksten vertreten, gefolgt von der Altersgruppe der 25 bis 34-jährigen.
- Der Anteil der Alkoholunfälle ist in nahezu allen Monaten gleich. Ein Schwerpunkt besteht jedoch an den Wochenendtagen Freitag bis einschließlich Sonntag in den Abend- und Nachtstunden zwischen 21.00 und 07.00 Uhr.

3.4.2. Drogen im Straßenverkehr

Gesamtzahl der Unfälle im SKR Freiburg und LKR Breisgau-Hoch.

Altersgruppe	2006	2007	2008	2009	2010	Veränderung zum Vorjahr
18 bis 24	8	6	15	7	6	-14,3%
25 bis 34	7	7	11	4	9	125,0%
35 bis 44	7	3	5	6	4	-33,3%
45 bis 54	3	4	2	2	7	
55 bis 64	1		1			
65 und älter		1	3		2	
Gesamtergebnis	26	21	37	19	28	47,4%
Unfälle unter Drogeneinwirkung						
Stadtkreis FR	10	5	12	9	9	0,0%
Landkreis Br.-H.	6	9	14	5	9	80,0%



Bewertung / Auffälligkeiten (Drogen)

- Entgegen dem positiven Trend im Regierungsbezirk ist im PD- Bereich ein Anstieg der Unfallzahlen unter Drogeneinfluss festzustellen.
- Bei der Altersgruppe der 25 bis 34- jährigen ist eine Erhöhung von 4 auf 9 eingetreten. Gefolgt wird diese Gruppe von den 45 bis 54-jährigen.

3.5. Analyse nach Alters- / Risikogruppen

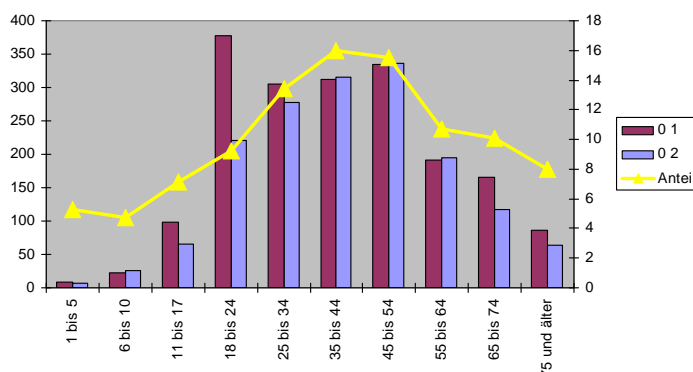
3.5.1. Gesamtübersicht

VU Pers

Altersgruppe 01	Anteil an der Gesamtbevölkerung (Stand 2009)	2006	2007	2008	2009	2010	Veränderung zum Vorjahr
1 bis 5	4,8%	10	7	6	8	2	-75,0%
Anteil an VUPers als 01		0,5%	0,4%	0,3%	0,4%	0,1%	
6 bis 10	4,6%	26	29	28	23	11	-52,2%
Anteil an VUPers als 01		1,3%	1,5%	1,4%	1,2%	0,7%	
11 bis 17	7,0%	107	104	115	98	84	-14,3%
Anteil an VUPers als 01		5,5%	5,4%	5,8%	5,1%	5,3%	
18 bis 24	9,4%	340	342	353	378	334	-11,6%
Anteil an VUPers als 01		17,4%	17,8%	17,9%	19,6%	20,9%	
25 bis 34	13,5%	360	342	335	305	271	-11,1%
Anteil an VUPers als 01		18,4%	17,8%	17,0%	15,9%	16,9%	
35 bis 44	15,3%	379	382	344	312	278	-10,9%
Anteil an VUPers als 01		19,4%	19,8%	17,5%	16,2%	17,4%	
45 bis 54	16,0%	320	305	334	309	259	-16,2%
Anteil an VUPers als 01		16,4%	15,8%	17,0%	16,1%	16,2%	
55 bis 64	11,0%	182	205	191	238	167	-29,8%
Anteil an VUPers als 01		9,3%	10,6%	9,7%	12,4%	10,4%	
65 bis 74	10,2%	150	140	163	166	111	-33,1%
Anteil an VUPers als 01		7,7%	7,3%	8,3%	8,6%	6,9%	
75 und älter	8,2%	79	69	99	87	82	-5,7%
Anteil an VUPers als 01		4,0%	3,6%	5,0%	4,5%	5,1%	
Gesamt		1.953	1.925	1.968	1.924	1.599	-16,9%

Altersgruppe 02	Anteil an der Gesamtbevölkerung (Stand 2009)	2006	2007	2008	2009	2010	Veränderung zum Vorjahr
1 bis 5	4,8%	7	7	10	6	5	-16,7%
Anteil an VUPers als 01		0,4%	0,4%	0,6%	0,4%	0,4%	
6 bis 10	4,6%	25	16	24	26	24	-7,7%
Anteil an VUPers als 01		1,6%	1,0%	1,5%	1,7%	1,9%	
11 bis 17	7,0%	76	78	67	61	58	-4,9%
Anteil an VUPers als 01		4,7%	4,9%	4,3%	4,0%	4,5%	
18 bis 24	9,4%	239	237	222	208	174	-16,3%
Anteil an VUPers als 01		14,8%	14,7%	14,2%	13,8%	13,6%	
25 bis 34	13,5%	302	277	263	256	242	-5,5%
Anteil an VUPers als 01		18,7%	17,2%	16,8%	17,0%	18,8%	
35 bis 44	15,3%	379	374	344	286	254	-11,2%
Anteil an VUPers als 01		23,5%	23,3%	22,0%	19,0%	19,8%	
45 bis 54	16,0%	258	315	311	312	279	-10,6%
Anteil an VUPers als 01		16,0%	19,6%	19,9%	20,7%	21,7%	
55 bis 64	11,0%	155	152	171	185	129	-30,3%
Anteil an VUPers als 01		9,6%	9,5%	10,9%	12,3%	10,0%	
65 bis 74	10,2%	119	100	111	110	80	-27,3%
Anteil an VUPers als 01		7,4%	6,2%	7,1%	7,3%	6,2%	
75 und älter	8,2%	51	51	41	57	39	-31,6%
Anteil an VUPers als 01		3,2%	3,2%	2,6%	3,8%	3,0%	
Gesamt		1.611	1.607	1.564	1.507	1.284	-14,8%

Unfälle 2009 / Anteil an der Bevölkerung



Bewertung / Auffälligkeiten

- Die Zahl der Unfälle mit Personenschaden, bei denen die Altersgruppe der 18 bis 24-jährigen als Verursacher festgestellt wurde, ist zwar zurückgegangen; dennoch nimmt sie von allen Altersgruppen den 1. Platz ein. Der Anteil dieser Altersgruppe an den Gesamtunfällen beträgt 20,9%. Ihr Anteil an der Bevölkerungsgruppe beträgt hingegen nur 9,4%.

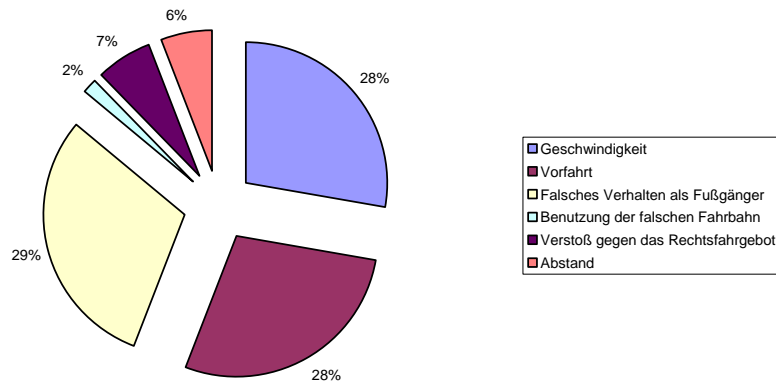
3.5.2. Verkehrsbeteiligung an den VU Pers als 01

Altersgruppe	ART-BETEILIGUNG	2006	2007	2008	2009	2010	Veränderung zum Vorjahr
bis 6 Jahre	Fahrrad	1	2	4	5	1	-80,0%
	Fußgänger	10	5	3	5	1	-80,0%
6 bis 10	Fahrrad	16	24	20	16	9	-43,8%
	Fußgänger	9	8	9	9	3	-66,7%
18 bis 24	Pkw	264	271	262	297	255	-14,1%
	Fahrrad	103	95	102	103	89	-13,6%
	Kraftrad	22	10	21	22	24	9,1%
	Fußgänger	23	20	20	21	18	-14,3%
	Moped/Mokick	11	11	17	18	15	-16,7%
	LKW	15	19	12	20	12	-40,0%
	Leichtkraftrad	6	9	8	11	3	-72,7%
	Mofa 25	3	3	4	8	3	-62,5%
Krafroller	9	9	12	8	2	-75,0%	
65 bis 74	Pkw	111	103	131	128	74	-42,2%
	Fahrrad	50	57	64	72	53	-26,4%
	LKW	7	3	5	5	9	80,0%
	Fußgänger	21	15	13	12	9	-25,0%
	Kraftrad	12	8	7	8	5	-37,5%
75 und älter	Pkw	64	58	80	68	67	-1,5%
	Fahrrad	26	27	40	39	30	-23,1%
	Fußgänger	10	14	9	9	7	-22,2%
	Kraftrad	4	5	3	4	6	50,0%

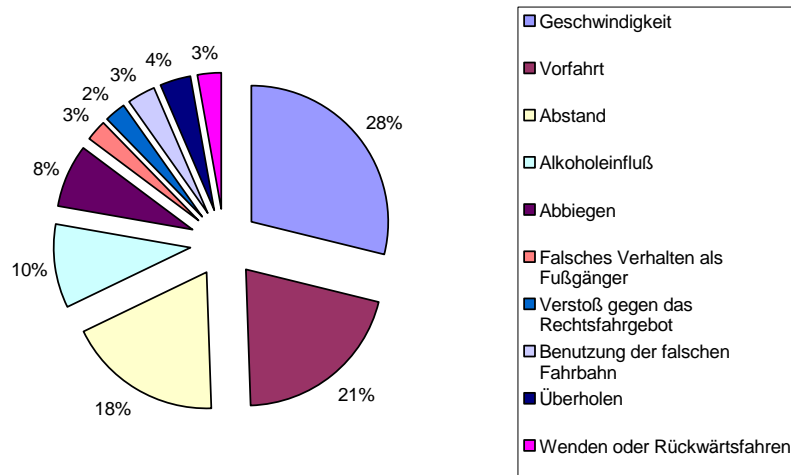
3.5.3. Anteil der Altersgruppen an den Unfallursachen

Altersgruppe	Ursache	2006	2007	2008	2009	2010	Veränderung zum Vorjahr
bis 6 Jahre	falsches Betreten der FB	8	4	3	4	1	-75,0%
6 bis 10	Geschwindigkeit	5	9	7	7	6	-14,3%
	Vorfahrt	4	6	9	9	6	-33,3%
	Falsches Verhalten als Fußgänger	9	8	9	9	2	-77,8%
	Benutzung der falschen Fahrbahn	2					
	Verstoß gegen das Rechtsfahrgebot	2	3	2	1		
	Abstand	3	2	1	1		
18 bis 24	Geschwindigkeit	93	99	101	99	111	12,1%
	Vorfahrt	63	73	71	84	68	-19,0%
	Abstand	61	73	70	69	46	-33,3%
	Alkoholeinfluß	36	35	36	34	31	-8,8%
	Abbiegen	32	21	20	28	30	7,1%
	Falsches Verhalten als Fußgänger	6	14	8	5	12	140,0%
	Verstoß gegen das Rechtsfahrgebot	8	6	10	8	11	37,5%
	Benutzung der falschen Fahrbahn	9	9	11	18	9	-50,0%
	Überholen	16	7	12	21	9	-57,1%
	Wenden oder Rückwärtsfahren	11	7	8	15	6	-60,0%
65 bis 74	Vorfahrt	48	45	61	52	39	-25,0%
	Geschwindigkeit	32	28	30	29	22	-24,1%
	Abstand	30	17	21	19	12	-36,8%
	Abbiegen	8	13	15	23	9	-60,9%
	Alkoholeinfluß	5	7	9	6	6	0,0%
	Benutzung der falschen Fahrbahn	5	8	4	7	5	-28,6%
	Überholen	2	4	6	7	5	-28,6%
	Falsches Verhalten gegenüber Fußgängern	7	4	2	3	5	66,7%
	Falsches Verhalten als Fußgänger	9	6	7	2	4	100,0%
Verstoß gegen das Rechtsfahrgebot	4	2	8	4	3	-25,0%	
75 und älter	Vorfahrt	30	20	32	29	29	0,0%
	Geschwindigkeit	15	12	22	19	15	-21,1%
	Abbiegen	8	12	9	15	9	-40,0%
	Abstand	7	12	14	9	8	-11,1%
	Sonstige körperliche/geistige Mängel	3		4	2	3	50,0%
	Wenden oder Rückwärtsfahren	2	4	4		3	
	Falsches Verhalten gegenüber Fußgängern	5	4	2	4	3	-25,0%
	Alkoholeinfluß	2			1	2	100,0%
	Benutzung der falschen Fahrbahn	3	1	1	6	2	-66,7%
	Verstoß gegen das Rechtsfahrgebot	3	1	3	2	2	0,0%
	Gesamt VU Pers 01		596	576	632	651	534

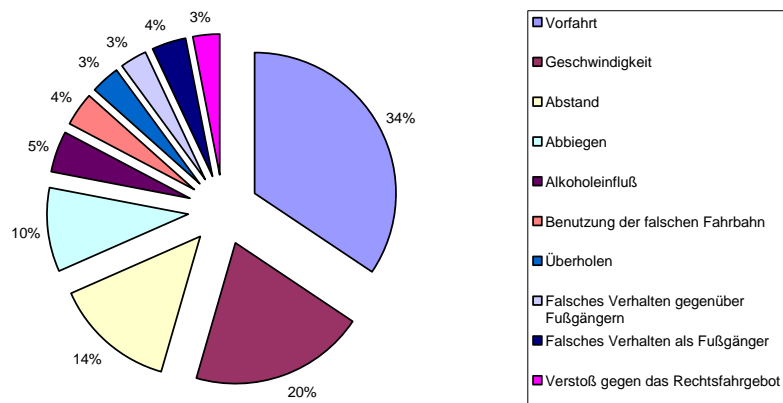
Altersgruppe 6 bis 10Jahre



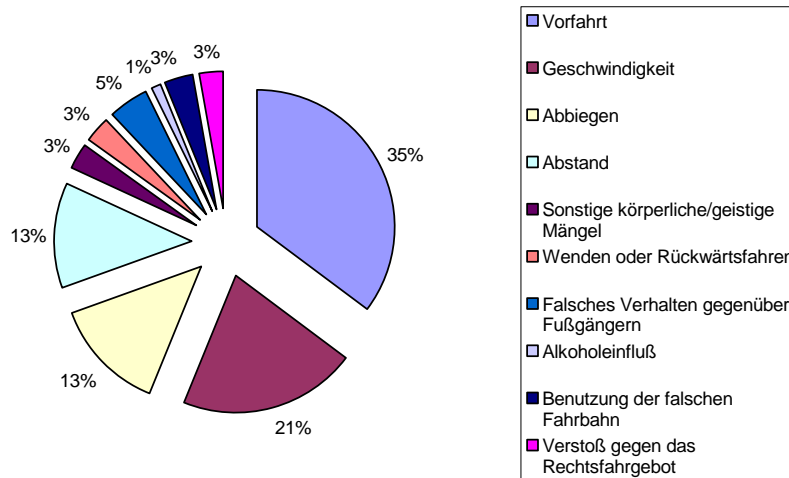
Altersgruppe 18 bis 24



Altersgruppe 65 bis 74



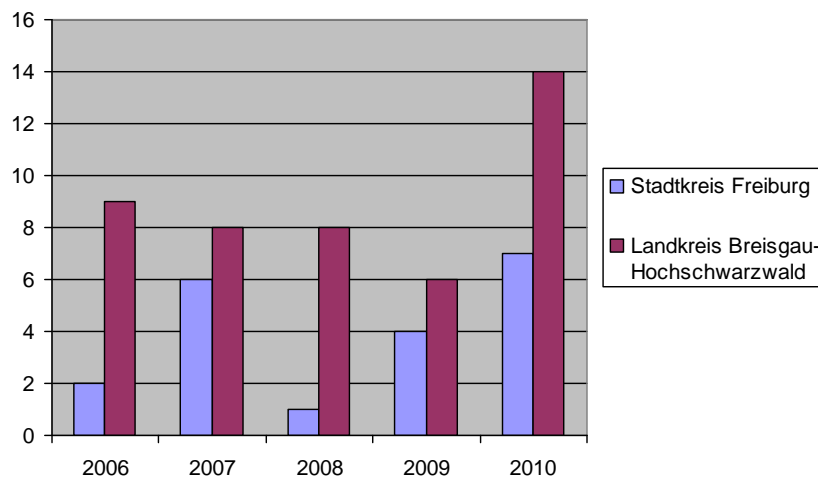
Altersgruppe über 75



- Bei der Altersgruppe 18 - 24 sind nach wie vor Geschwindigkeitsüberschreitungen sowie Vorfahrtsverletzungen die Hauptunfallursachen, gefolgt von Abstand und Alkoholeinfluss.
- Bei den 65 -jährigen und älteren stellen Vorfahrts- und Geschwindigkeitsverletzungen die Hauptunfallursachen dar, gefolgt von Abbiege- und Abstandsfehlern.

3.5.4. Schulwegunfälle

ORT / Unfälle	2006	2007	2008	2009	2010	Veränderung zum Vorjahr
Stadtkreis Freiburg	2	6	1	4	7	75,0%
Landkreis Breisgau-Hochschwarzwald	9	8	8	6	14	133,3%
Gesamtergebnis	11	14	9	10	21	110,0%



3.6. Verkehrsunfallfluchten

		2006	2007	2008	2009	2010
Reg.-Bezirk Freiburg	Unfallfluchten	11.091	11.235	10.972	10.896	11.465
	Veränderung in %	3,7	1,3	-2,3%	-0,7%	5,2%
	Anteil an Gesamt-VU %	25,1	24,9	24,2%	23,3%	22,5%
	aufgeklärt	3811	3629	3597	3689	3973
	Aufklärungsquote in %	34,4	32,3	32,8%	33,9%	34,7%
Stadt- und Landkreis	Unfallfluchten gesamt	2522	2646	2630	2534	2689
	Veränderung in %	3,9	5,0	-0,6%	-3,7%	6,1%
	Anteil an Gesamt-VU %	26,8	27,1	27,2%	26,8%	25,7%
	aufgeklärt	820	725	839	834	929
	Aufklärungsquote in %	32,5%	27,4%	31,9%	32,9%	34,5%

Bewertung / Auffälligkeiten

- Die Zahl der Unfallfluchten im PD-Bereich liegt in den vergangenen Jahren auf einem konstant hohen Niveau. Der Anteil an den Gesamtverkehrsunfällen liegt bei ca. 26 %. Im RP- Bereich liegt dieser Anteil bei 22,5%.
- 2010 konnten 34,5%, also über ein Drittel der VU- Fluchten aufgeklärt werden.