



POLIZEI



BADEN-WÜRTTEMBERG
POLIZEIDIREKTION FREIBURG



Pressekonferenz

Verkehrsunfallbilanz

2009

Berthold Fingerlin
Polizeidirektor
Stellvertretender Leiter der Polizeidirektion

07.05.2010

1. Gesamtbilanz Stadt- und Landkreis
2. Differenzierte Betrachtung
3. Besonderheiten
Stadtkreis - Landkreis
4. Ausblick 2010

1. Gesamtbilanz Stadt- und Landkreis
2. Differenzierte Betrachtung
3. Besonderheiten
 Stadtkreis - Landkreis
4. Ausblick 2010

1. Gesamtbilanz Stadt- und Landkreis



Polizeidirektion Freiburg

Zuständigkeitsbereich

zwei Kreise (Stadt- und Landkreis)	
51 Städte und Gemeinden	
	Fläche
Stadtkreis	153 km
Landkreis	1.378 km
Stadt- und Landkreis	1.531 km
	Einwohner
Stadtkreis	219.665
Landkreis	250.132
Stadt- und Landkreis	469.797

Daten zum Streckennetz
Bundesstraßen: 226 KM
Bundesstraßen a.g.O.: 193 KM
Landesstraßen: 401 KM
Landesstraßen a.g.O.: 337 KM
Kreisstraßen: 397 KM
Kreisstraßen a.g.O.: 314 KM

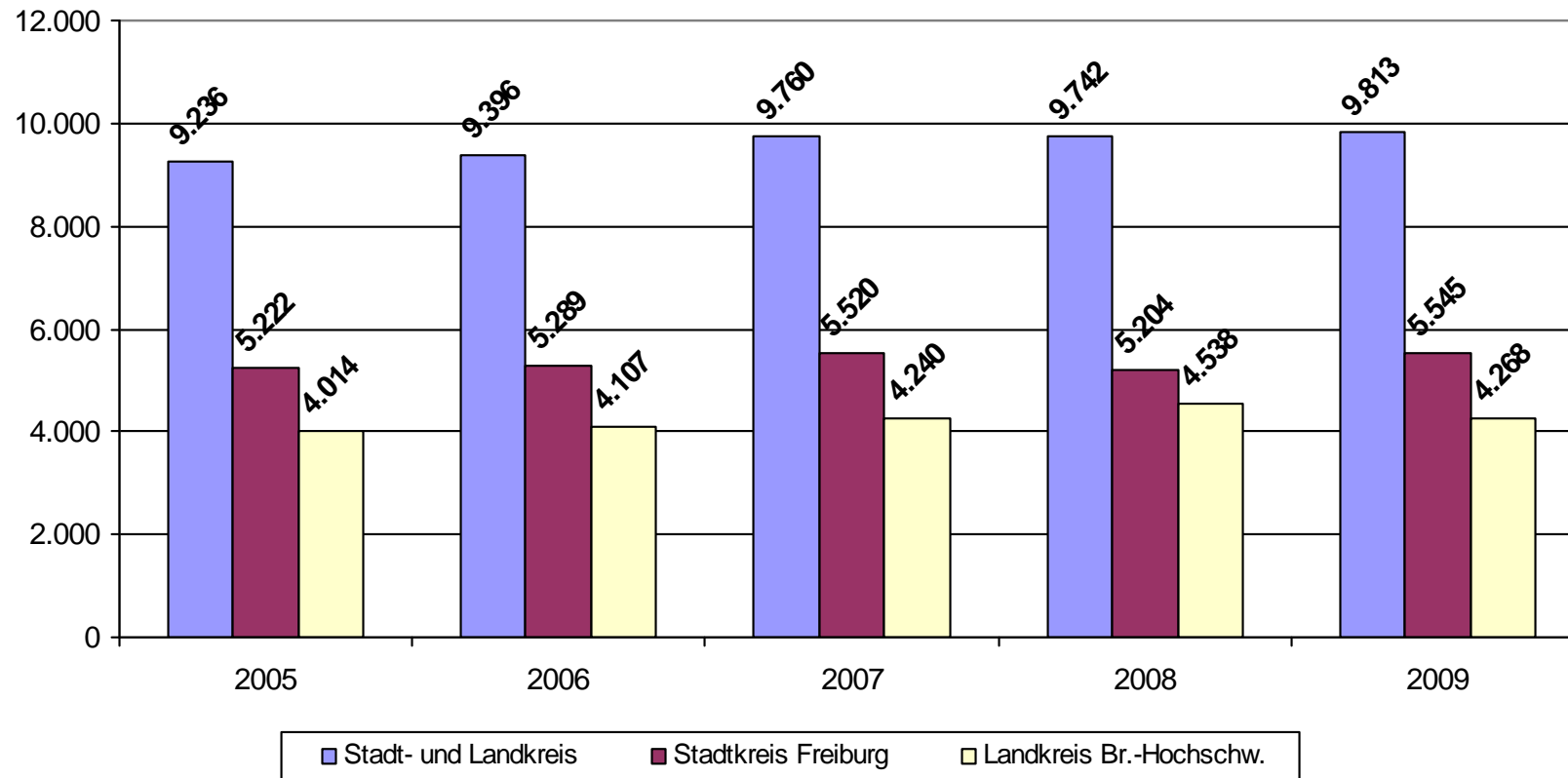
1. Gesamtbilanz Stadt- und Landkreis

		Veränderung VU-Zahlen zu 2008	
			in %
Land BW	▲	6475	2,5
RegBez FR	▲	649	1,4
Stadt- und Landkreis	▲	71	0,7
Stadtkreis	▲	341	6,6
Landkreis	▼	-270	-5,9

		Veränderung VU Personenschaden zu 2008	
			in %
Land BW	▼	-2116	-5,6
RegBez FR	▼	-189	-2,2
Stadt- und Landkreis	▼	-27	-1,3
Stadtkreis	▼	-17	-1,5
Landkreis	▼	-10	-1,1

1. Gesamtbilanz Stadt- und Landkreis

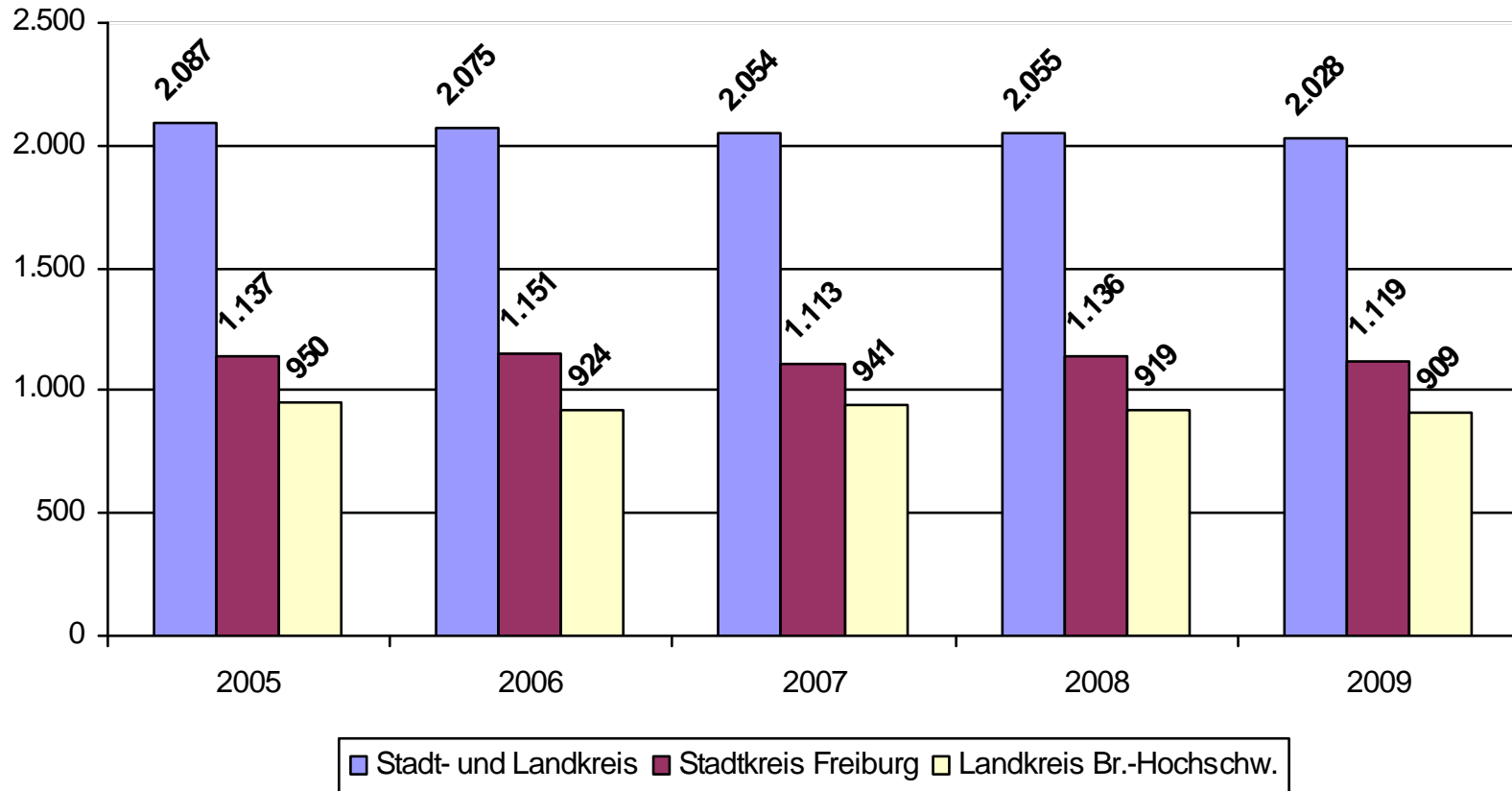
Gesamtzahl der Unfälle



1. Gesamtbilanz Stadt- und Landkreis



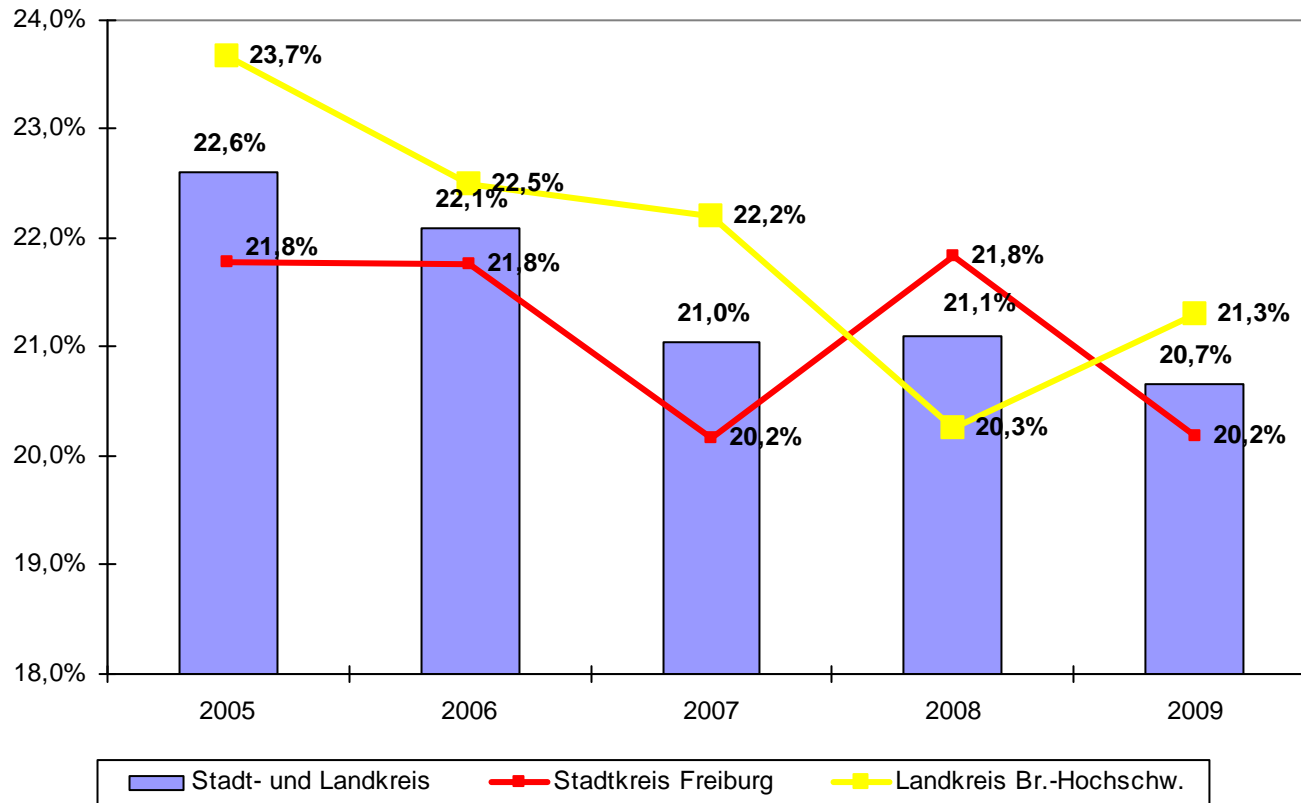
Unfälle mit Personenschaden



1. Gesamtbilanz Stadt- und Landkreis



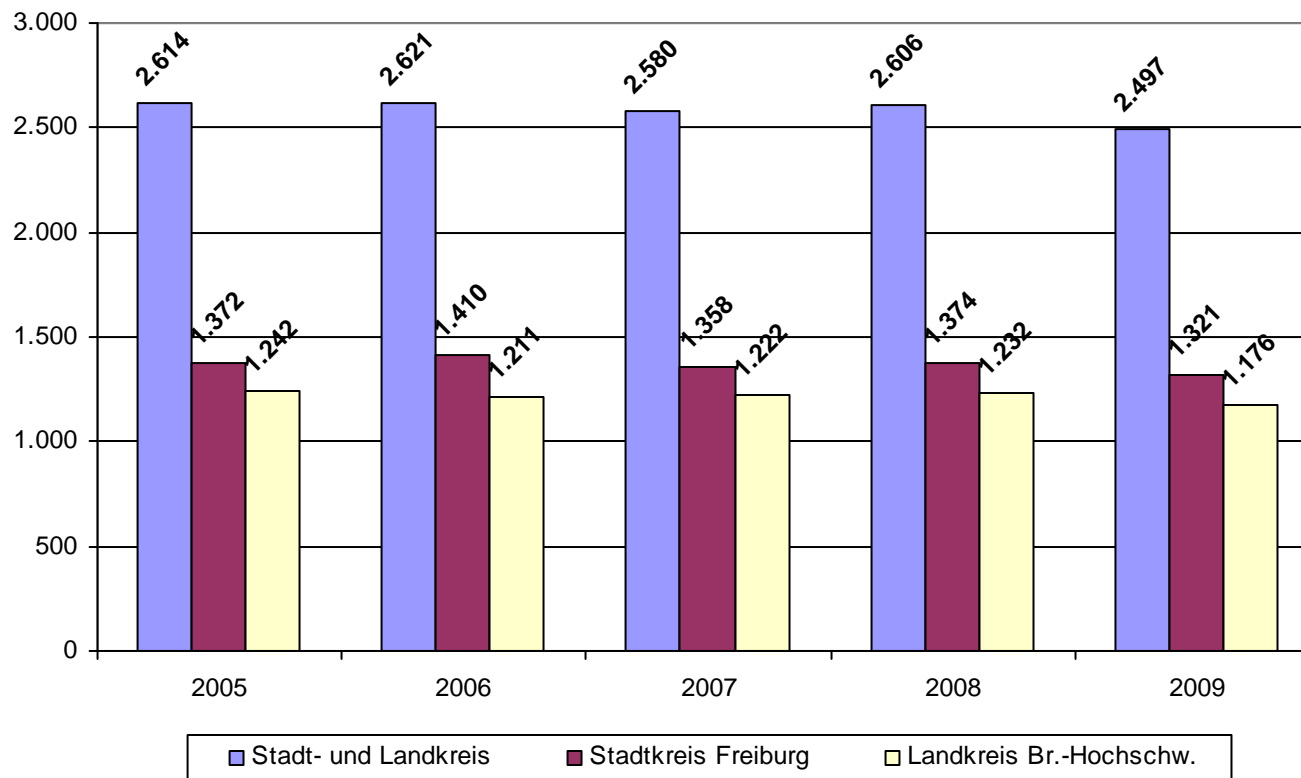
Anteil VU-Pers im Stadt- bzw. Landkreis



1. Gesamtbilanz Stadt- und Landkreis

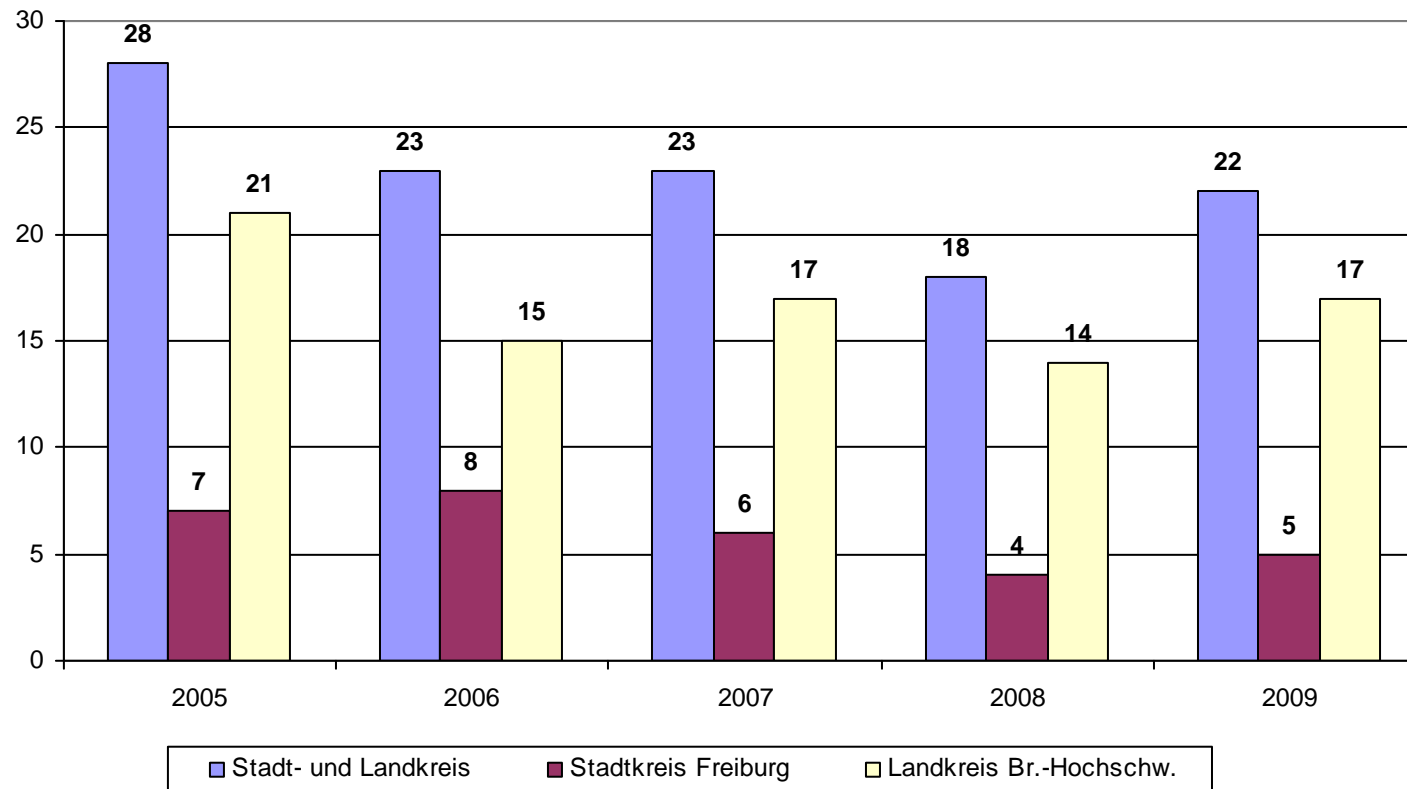


Schwer- und Leichtverletzte Personen



1. Gesamtbilanz Stadt- und Landkreis

Getötete Personen



1. Gesamtbilanz Stadt- und Landkreis
2. Differenzierte Betrachtung
3. Besonderheiten
 Stadtkreis - Landkreis
4. Ausblick 2010

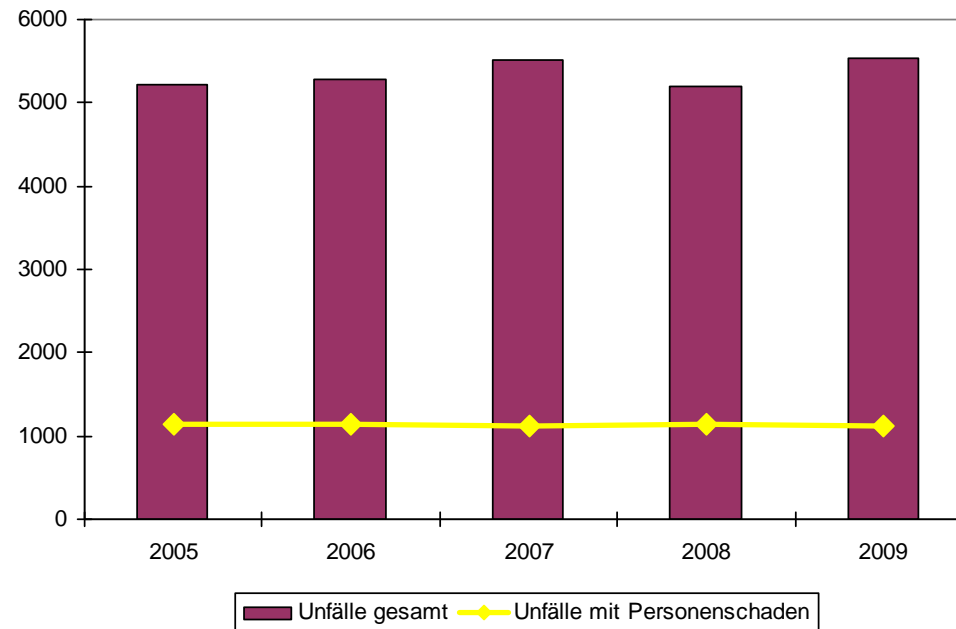
2. Differenzierte Betrachtung
Stadtkreis - Landkreis



2.1 Differenzierte Betrachtung Stadtkreis Freiburg

Gesamtzahl der Unfälle und Unfälle mit Personenschaden

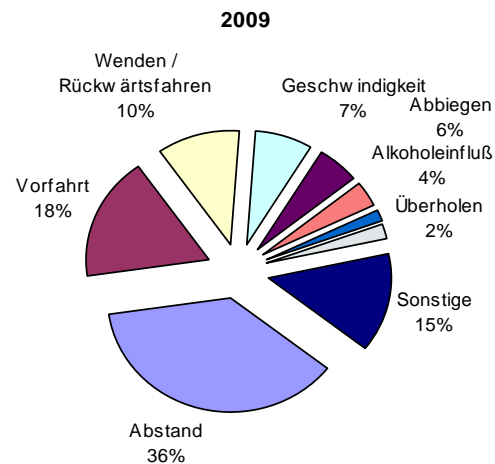
Stadt Freiburg	2005	2006	2007	2008	2009	Veränderung zum Vorjahr
Unfälle gesamt	5222	5289	5520	5204	5545	6,1%
Unfälle mit Personenschaden	1137	1151	1113	1136	1119	-1,5%



2.1 Differenzierte Betrachtung Stadtkreis Freiburg

Hauptunfallursachen / alle Unfälle

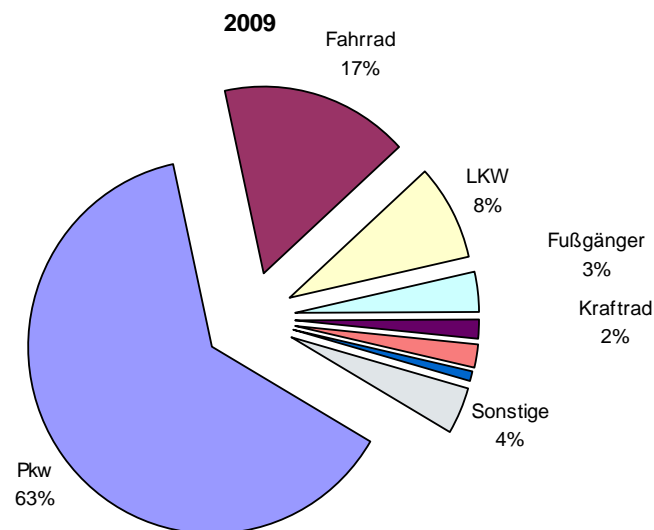
Stadt Freiburg	2005	2006	2007	2008	2009	Veränderung zum Vorjahr
Abstand	771	884	999	1.044	1.160	10,0%
Vorfahrt	607	524	543	554	583	5,0%
Wenden / Rückwärtsfahren	583	592	461	427	331	-29,0%
Geschwindigkeit	282	280	285	248	227	-9,3%
Abbiegen	219	191	156	162	179	9,5%
Alkoholeinfluß	137	126	130	130	118	-10,2%
Verstoß gegen das Rechtsfahrgebot	69	66	75	70	53	-32,1%
Überholen	51	56	63	53	70	24,3%
Sonstige	281	336	424	428	470	8,9%



2.1 Differenzierte Betrachtung Stadtkreis Freiburg

Verkehrsbeteiligung / alle Unfälle

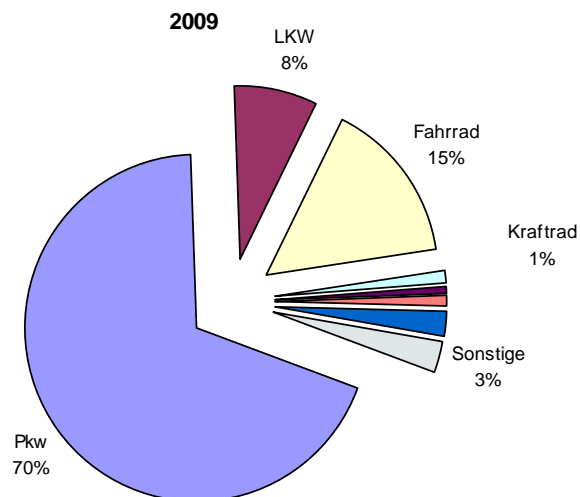
Stadt Freiburg	2005	2006	2007	2008	2009	Veränderung zum Vorjahr
Pkw	2.454	2.433	2.460	2.404	2.426	0,9%
Fahrrad	606	571	582	588	632	7,0%
LKW	323	333	338	322	315	-2,2%
Fußgänger	121	122	144	142	132	-7,6%
Kraftrad	77	70	55	67	68	1,5%
Moped/Mokick	39	34	37	55	71	22,5%
Kraftroller	47	56	52	48	26	-84,6%
Sonstige	166	141	160	135	154	12,3%



2.1 Differenzierte Betrachtung Stadtkreis Freiburg

Verkehrsbeteiligung als Verursacher bei allen Unfällen

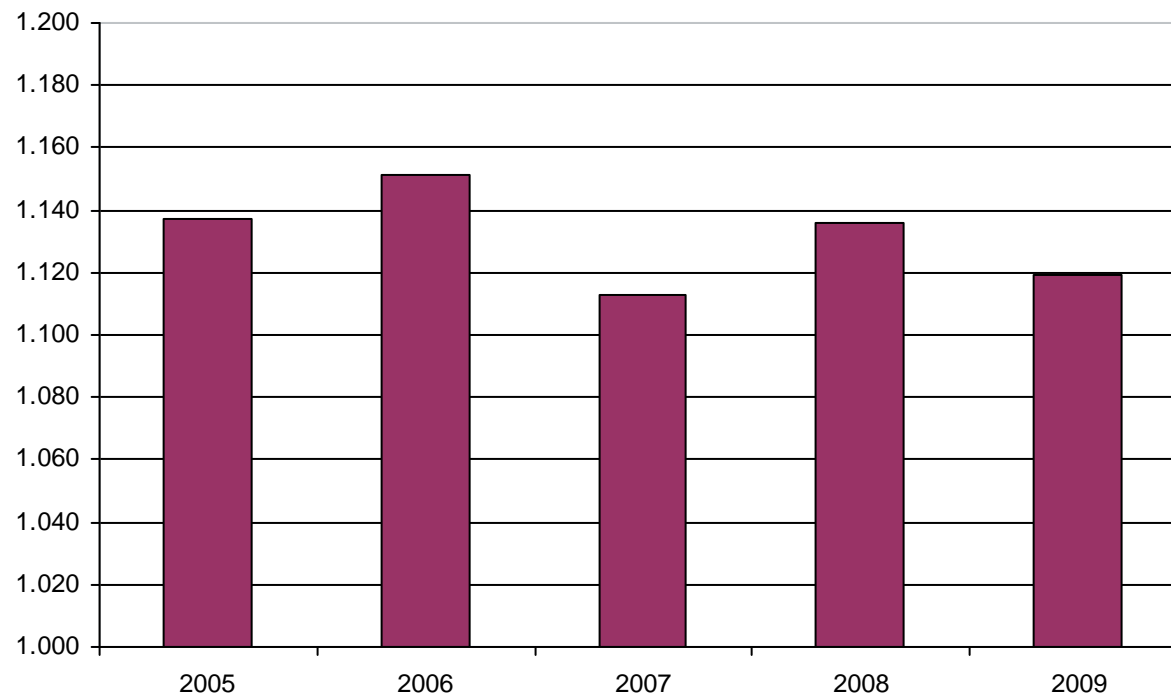
Stadt Freiburg	2005	2006	2007	2008	2009	Veränderung zum Vorjahr
Pkw	1.788	1.686	1.683	1.626	1.659	2,0%
LKW	211	233	229	199	189	-5,3%
Fahrrad	336	336	323	326	370	11,9%
Kraftrad	31	27	20	29	25	-16,0%
Leichtkraftrad	21	13	8	10	12	16,7%
Moped/Mokick	20	17	22	29	32	9,4%
Fußgänger	42	51	65	63	47	-34,0%
Sonstige	79	78	84	77	70	-10,0%



2.1 Differenzierte Betrachtung Stadtkreis Freiburg

Verkehrsunfälle mit Personenschaden

Stadt Freiburg	2005	2006	2007	2008	2009	Veränderung zum Vorjahr
Unfälle mit Personenschaden	1.137	1.151	1.113	1.136	1.119	-1,5%

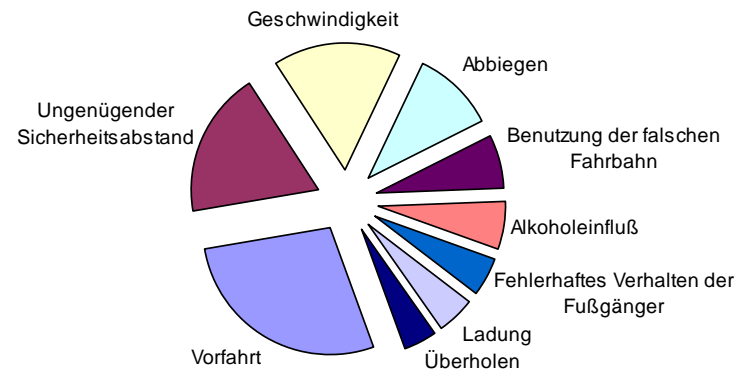


2.1 Differenzierte Betrachtung Stadtkreis Freiburg

Hauptunfallursache bei Verkehrsunfällen mit Personenschaden

Ort	Unfallursache	2005	2006	2007	2008	2009	Änderung %	Absolut	Anteil
SKR Freiburg i. Br.	Vorfahrt	292	282	285	280	308	9,1%	28	24,4%
	Ungenügender Sicherheitsabstand	203	247	203	222	205	-8,3%	-17	16,2%
	Geschwindigkeit	201	206	212	198	180	-10,0%	-18	14,3%
	Abbiegen	131	113	96	110	117	6,0%	7	9,3%
	Benutzung der falschen Fahrbahn	46	57	64	70	75	6,7%	5	5,9%
	Alkoholeinfluß	68	66	73	69	67	-3,0%	-2	5,3%
	Fehlerhaftes Verhalten der Fußgänger	47	57	73	76	57	-33,3%	-19	4,5%
	Ladung	20	20	19	35	53	34,0%	18	4,2%
	Überholen	31	33	39	39	45	13,3%	6	3,6%

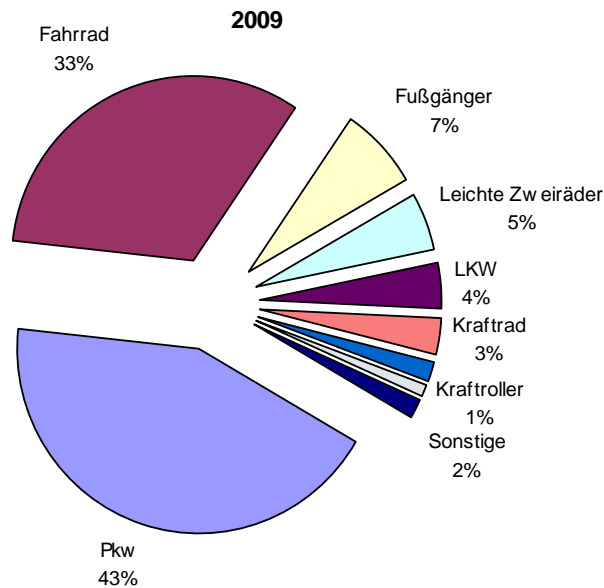
2009



2.1 Differenzierte Betrachtung Stadtkreis Freiburg

Verkehrsbeteiligung bei Verkehrsunfällen mit Personenschaden

Stadt Freiburg	2005	2006	2007	2008	2009	Veränderung zum Vorjahr
Pkw	775	817	771	780	746	-4,6%
Fahrrad	546	514	513	523	567	7,8%
Fußgänger	117	118	137	134	121	-10,7%
Leichte Zweiräder	86	59	61	69	87	20,7%
LKW	86	89	79	79	68	-16,2%
Kraftrad	62	54	40	55	54	-1,9%
Straßenbahn	25	24	28	26	26	0,0%
Kraftroller	33	39	40	38	18	-111,1%
Sonstige	31	33	25	35	30	-16,7%



2.1 Differenzierte Betrachtung Stadtkreis Freiburg

Altersgruppen und Ursachen bei Verkehrsunfällen mit Personenschaden (nur Verursacher)

Altersgruppe	Stadtkreis Freiburg	2005	2006	2007	2008	2009	Veränderung zum Vorjahr
6 bis 10	Falsches Verhalten als Fußgänger	7	5	6	5	5	0,0%
	Vorfahrt / Rotlicht	2			5	4	-20,0%
18 bis 24	Vorfahrt / Rotlicht	41	32	47	32	50	56,3%
	Abstand	37	41	40	45	43	-4,4%
	Geschwindigkeit	41	42	38	43	23	-46,5%
	Alkoholeinfluß	21	21	20	18	20	11,1%
65 bis 74	Vorfahrt	11	26	22	29	25	-13,8%
	Abbiegen	11	2	8	8	13	62,5%
	Geschwindigkeit	13	17	15	14	10	-28,6%
	Abstand	8	19	11	12	10	-16,7%
75 und älter	Vorfahrt	9	10	10	10	8	-20,0%
	Geschwindigkeit	8	5	7	5	8	60,0%
	Abbiegen	4	2	6	5	9	80,0%

2.1 Differenzierte Betrachtung Stadtkreis Freiburg



Zahl der Verunglückten bei Verkehrsunfällen mit Personenschaden (Verursacher und Geschädigte) 2009

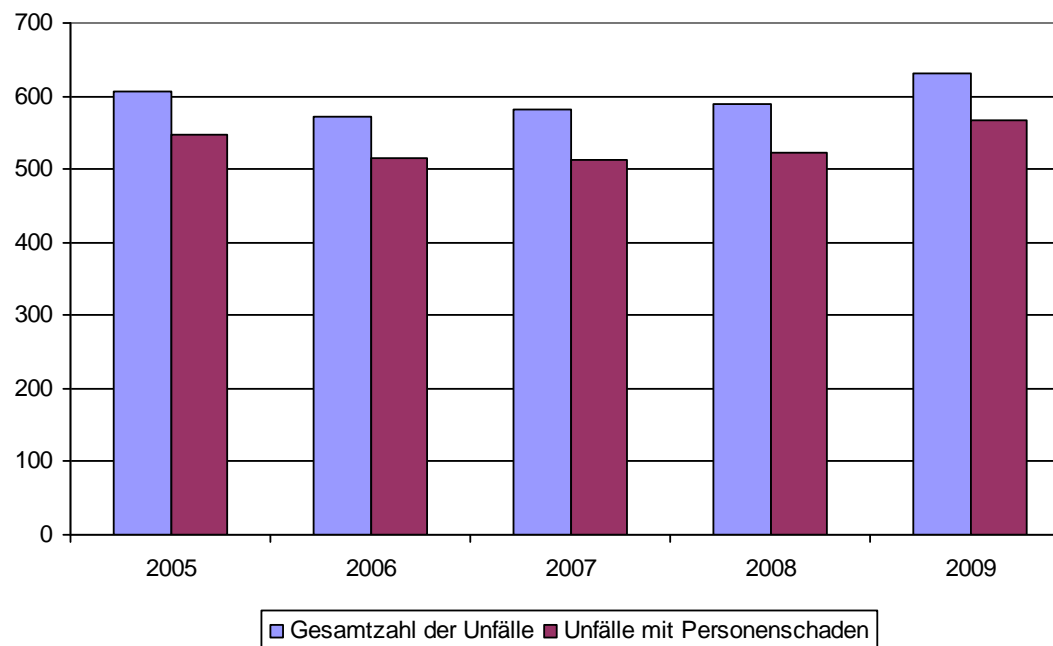
Stadt Freiburg	Getötet	Schwerverletzt	Leichtverletzt	Summe
bis 6 Jahre		3	9	12
6 bis 10		6	22	28
11 bis 14		8	32	40
15 bis 17	1	7	34	42
18 bis 24	1	23	211	235
25 bis 34		26	233	259
35 bis 44	2	29	210	241
45 bis 54		25	183	208
55 bis 64		22	123	145
65 und älter	1	30	83	114
Summe	5	179	1.140	

2.1 Differenzierte Betrachtung Stadtkreis Freiburg

Radfahrer

Unfälle mit Beteiligung von Radfahrern und verletzte Radfahrer

Stadtkreis Freiburg	2005	2006	2007	2008	2009	Veränderung zum Vorjahr
Gesamtzahl der Unfälle	606	571	582	588	632	7,5%
Unfälle mit Personenschaden	546	514	513	523	567	8,4%
Getötete	3	1	2	1	0	
Schwerverletzte	86	86	62	71	85	19,7%
Leichtverletzte	439	417	438	440	466	5,9%



2.1 Differenzierte Betrachtung Stadtkreis Freiburg

Radfahrer als Unfallverursacher / Ursachen

Stadtkreis Freiburg	2005	2006	2007	2008	2009	Veränderung zum Vorjahr
Geschwindigkeit	121	115	97	100	94	-6,0%
Vorfahrt	65	71	80	72	92	27,8%
Falsche Fahrbahn	44	61	71	72	84	16,7%
Abstand	30	39	31	39	37	-5,1%
Alkoholeinfluss	29	37	38	26	29	11,5%
Ladung	10	9	4	15	26	73,3%
Überholen	8	2	16	11	23	109,1%
Fehler beim Abbiegen	14	15	15	15	17	13,3%
Rechtsfahrgebot	25	12	20	20	9	-55,0%

2.1 Differenzierte Betrachtung Stadtkreis Freiburg

Radfahrer / Unfallhäufungsstrecken

Ursache 01

Strasse	VU Pers Rad 01	2005	2006	2007	2008	2009	Gesamt
Basler Straße	Geschwindigkeit	4	5	2	5	7	23
	Alkohol	2	2	1	2		7
	Vorfahrt / Rotlicht	2			1	3	6
Eschholzstr.	Geschwindigkeit	4	3	2	2	1	12
	Vorfahrt / Rotlicht		1	4	2	1	8
	Alkohol	2		1		1	4
Dreisamuferradweg	Geschwindigkeit	3	1	7		4	15
	Alkohol	1	1	2	1	1	6
	Vorfahrt / Rotlicht			2			2
Bertoldstr.	Geschwindigkeit	3	2	1	4	1	11
	Vorfahrt / Rotlicht	1		1		3	5
	Alkohol			3		1	4
Kaiser-Joseph-Str.	Geschwindigkeit	2	5	2	4	1	14
	Alkohol		2	1	1		4
	Vorfahrt / Rotlicht			1		1	2
Merzhauser Str.	Geschwindigkeit		3	1	2	1	7
	Alkohol	3	1			1	5
	Vorfahrt / Rotlicht	1	1	1		2	5
Schwarzwaldstr.	Geschwindigkeit	4	2	3	2		11
	Vorfahrt / Rotlicht	1	1		1	3	6
Habsburgerstr.	Geschwindigkeit	2	2	1	3		8
	Alkohol	1	1	1			3
	Vorfahrt / Rotlicht	2					2
Opfinger Str.	Vorfahrt / Rotlicht	2	2	2	2		8
	Alkohol	1	1		1		3
	Geschwindigkeit		1		1		2
Lehener Str.	Geschwindigkeit	2	1	1	1	1	6
	Vorfahrt / Rotlicht		1	1	1	1	4
	Alkohol				1		1
Elsässer Str.	Geschwindigkeit	1	1		1	1	4
	Alkohol	1			1		2
	Vorfahrt / Rotlicht			1		1	2

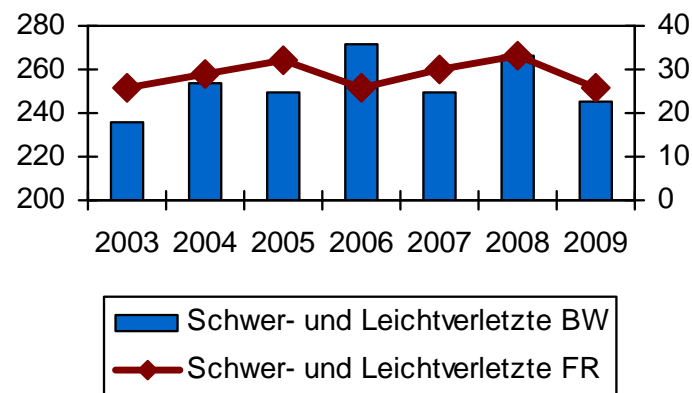
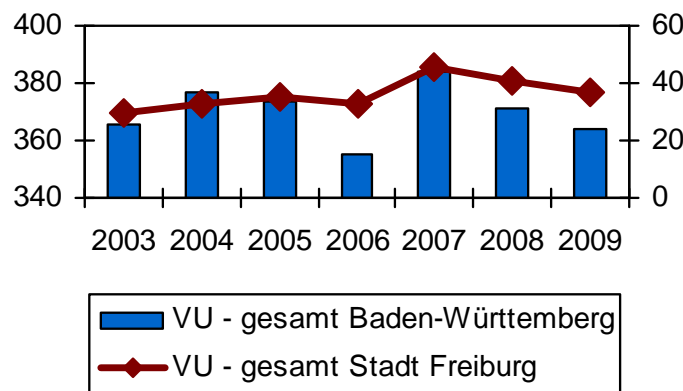
Ursache 02 falsche Fahrbahn

Strasse	2005	2006	2007	2008	2009
Basler Straße	2	1	1	1	1
Elsässer Str.		1	2	1	1
Merzhauser Str.	1			1	1
Schwarzwaldstr.			1	1	1
Günterstalstr.				2	
Bertoldstr.	1				
Habsburgerstr.				1	
Opfinger Str.				1	
Lehener Str.					1
Gesamt	4	2	4	8	5

2.1 Differenzierte Betrachtung Stadtkreis Freiburg

Straßenbahn / Unfallentwicklung in Baden-Württemberg

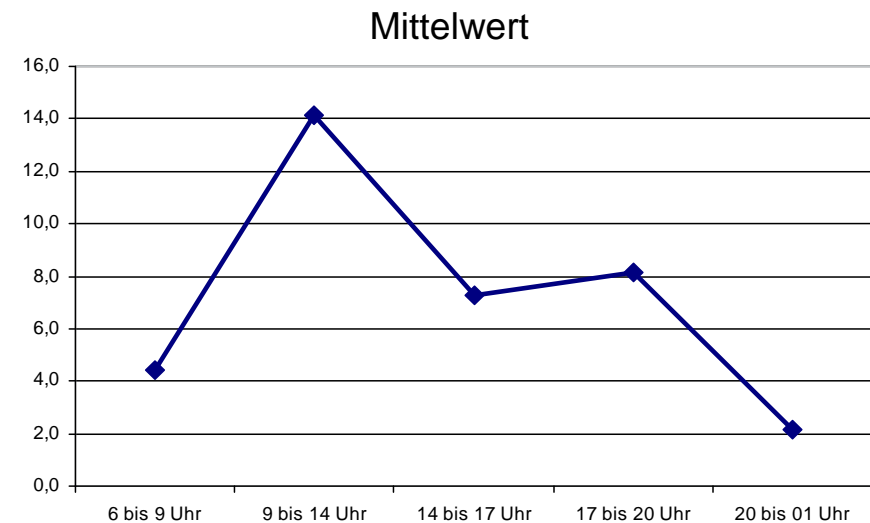
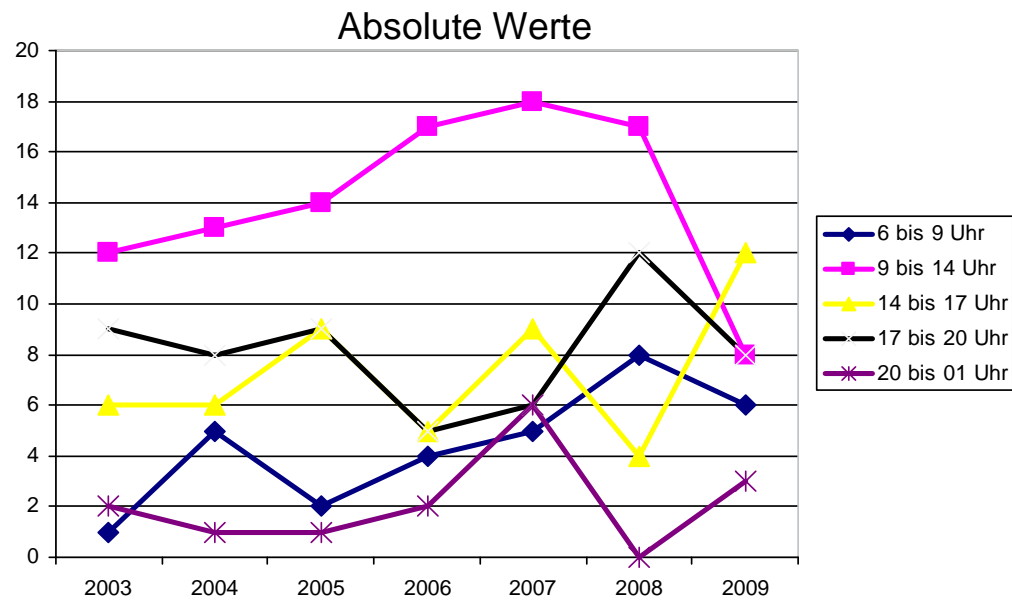
Polizeidirektion Kalenderjahr		2003	2004	2005	2006	2007	2008	2009
VU - gesamt	Baden-Württemberg	366	377	374	355	384	371	364
	Stadt Freiburg	30	33	35	33	46	41	37
Leichtverletzte	Baden-Württemberg	189	205	200	216	193	217	197
	Stadt Freiburg	21	23	27	19	21	29	17
Schwerverletzte	Baden-Württemberg	47	49	50	56	56	49	48
	Stadt Freiburg	5	6	5	7	9	4	9
Getötete	Baden-Württemberg	7	9	9	10	6	7	5
	Stadt Freiburg		1		2	1		2



2.1 Differenzierte Betrachtung Stadtkreis Freiburg

Straßenbahn / Unfälle gegliedert nach Uhrzeiten

Unfallstunde		2003	2004	2005	2006	2007	2008	2009	Gesamt	Mittelwert
VU - gesamt	6 bis 9 Uhr	1	5	2	4	5	8	6	31	4,4
	9 bis 14 Uhr	12	13	14	17	18	17	8	99	14,1
	14 bis 17 Uhr	6	6	9	5	9	4	12	51	7,3
	17 bis 20 Uhr	9	8	9	5	6	12	8	57	8,1
	20 bis 01 Uhr	2	1	1	2	6	0	3	15	2,1



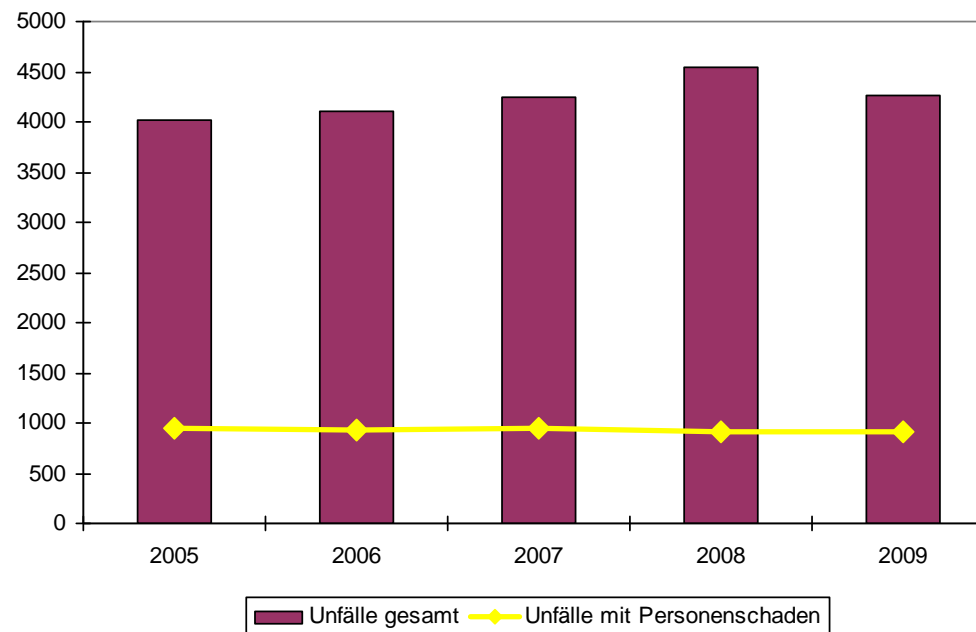
2.2 Differenzierte Betrachtung Landkreis Breisgau-Hochschw.



2.2 Differenzierte Betrachtung Landkreis Breisgau-Hochschw.

Gesamtzahl der Unfälle und Unfälle mit Personenschaden

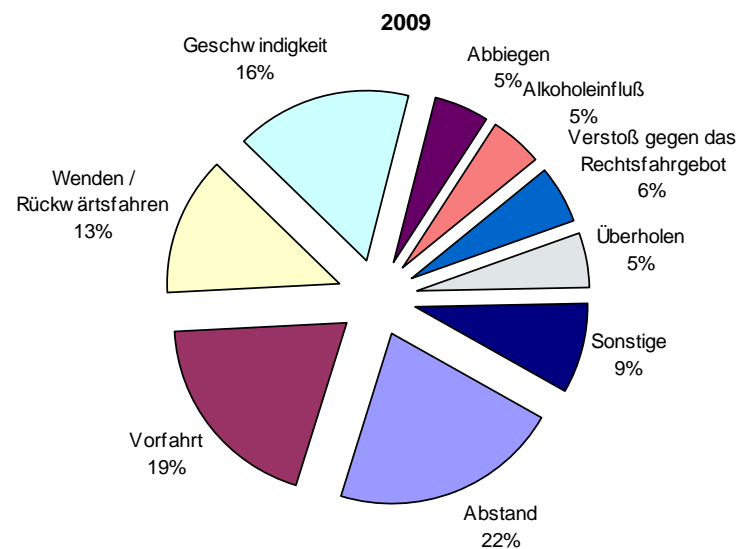
Landkreis Breisg.-Hochschw.	2005	2006	2007	2008	2009	Veränderung zum Vorjahr
Unfälle gesamt	4014	4107	4240	4538	4268	-6,3%
Unfälle mit Personenschaden	950	924	941	919	909	-1,1%



2.2 Differenzierte Betrachtung Landkreis Breisgau-Hochschw.

Hauptunfallursachen / alle Unfälle

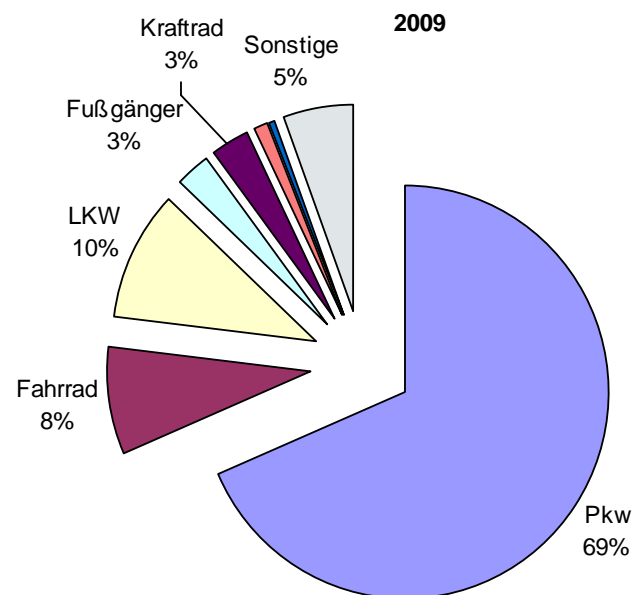
Landkreis Breisg.-Hochschw.	2005	2006	2007	2008	2009	Veränderung zum Vorjahr
Abstand	393	386	428	581	554	-4,9%
Vorfahrt	511	554	522	528	504	-4,8%
Wenden / Rückwärtsfahren	501	535	545	452	348	-29,9%
Geschwindigkeit	402	384	441	400	425	5,9%
Abbiegen	171	137	141	141	130	-8,5%
Alkoholeinfluß	177	140	128	158	132	-19,7%
Verstoß gegen das Rechtsfahrgebot	188	196	222	190	147	-29,3%
Überholen	103	103	101	113	133	15,0%
Sonstige	176	210	193	208	225	7,6%



2.2 Differenzierte Betrachtung Landkreis Breisgau-Hochschw.

Verkehrsbeteiligung / alle Unfälle

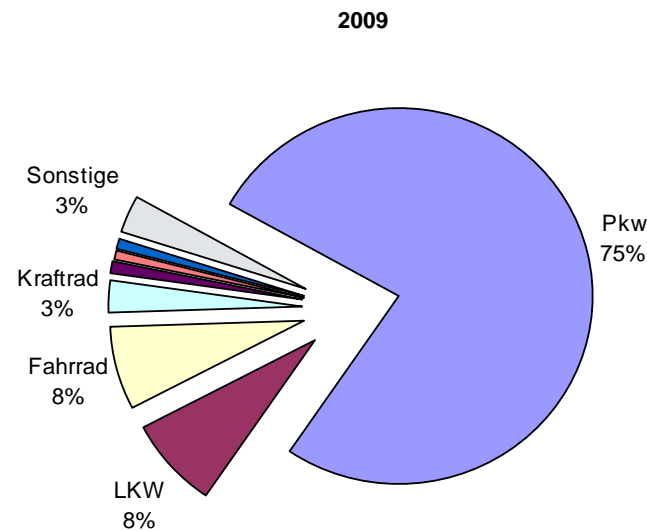
Landkreis Breisg.-Hochschw.	2005	2006	2007	2008	2009	Veränderung zum Vorjahr
Pkw	2.192	2.166	2.212	2.177	2.054	-6,0%
Fahrrad	256	265	278	266	251	-6,0%
LKW	301	319	332	300	293	-2,4%
Fußgänger	84	103	87	77	84	8,3%
Kraftrad	120	108	97	125	97	-28,9%
Moped/Mokick	28	31	30	38	28	-35,7%
Kraftroller	45	23	39	34	21	-61,9%
Sonstige	155	144	149	140	164	14,6%



2.2 Differenzierte Betrachtung Landkreis Breisgau-Hochschw.

Verkehrsbeteiligung als Verursacher bei allen Unfällen

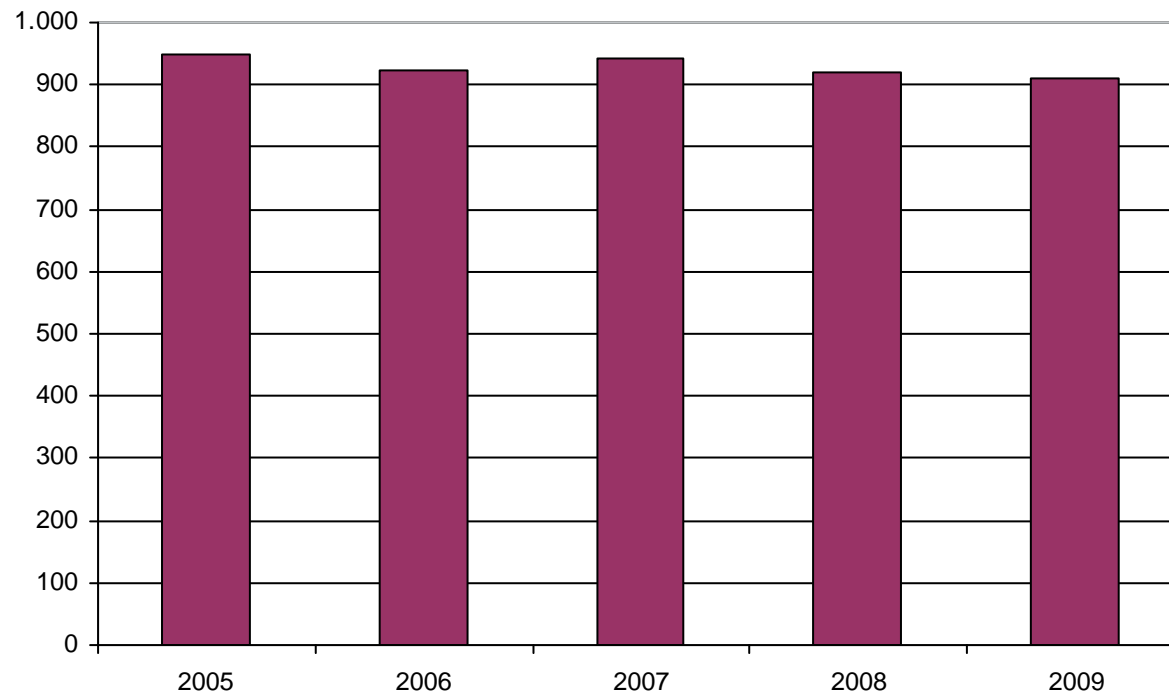
Landkreis Breisg.-Hochschw.	2005	2006	2007	2008	2009
Pkw	1.733	1.708	1.737	1.659	1.573
LKW	185	195	196	185	161
Fahrrad	147	156	171	167	156
Kraftrad	56	50	47	73	56
Leichtkraftrad	11	16	11	12	21
Moped/Mokick	15	18	14	19	18
Fußgänger	24	26	22	20	18
Sonstige	98	80	89	93	70



2.2 Differenzierte Betrachtung Landkreis Breisgau-Hochschw.

Verkehrsunfälle mit Personenschaden

Landkreis Breisgau-Hochschw.	2005	2006	2007	2008	2009	Veränderung zum Vorjahr
Unfälle mit Personenschaden	950	924	941	919	909	-1,1%

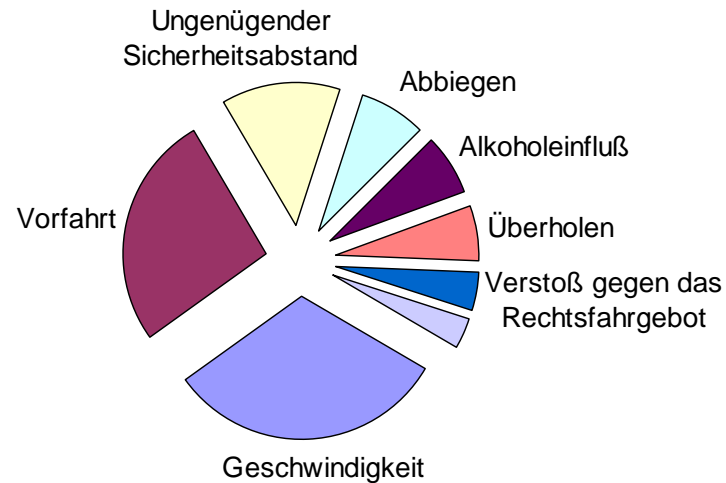


2.2 Differenzierte Betrachtung Landkreis Breisgau-Hochschw.

Hauptunfallursache bei Verkehrsunfällen mit Personenschaden

Ort	Unfallursache	2005	2006	2007	2008	2009	Änderung %	Absolut	Anteil
LKR Breisgau-Hoch.	Geschwindigkeit	235	225	263	253	272	7,0%	19	27,8%
	Vorfahrt	226	216	227	238	229	-3,9%	-9	23,4%
	Ungenügender Sicherheitsabstand	123	118	125	127	115	-10,4%	-12	11,7%
	Abbiegen	91	74	82	73	64	-14,1%	-9	6,5%
	Alkoholeinfluß	86	68	68	72	60	-20,0%	-12	6,1%
	Überholen	46	40	30	49	53	7,5%	4	5,4%
	Verstoß gegen das Rechtsfahrgebot	52	62	50	53	37	-43,2%	-16	3,8%
	Falsches Verhalten gegenüber Fußgängern	12	30	24	14	29	51,7%	15	3,0%

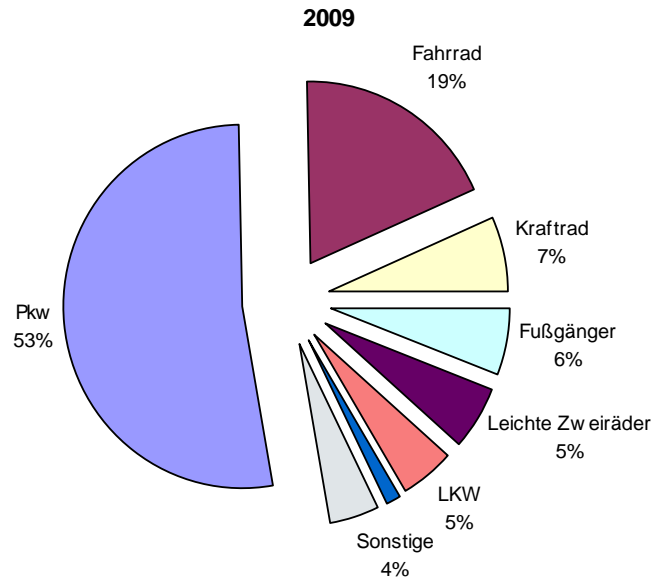
2009



2.2 Differenzierte Betrachtung Landkreis Breisgau-Hochschw.

Verkehrsbeteiligung bei Verkehrsunfällen mit Personenschaden

Landkreis Breisgau-Hochschw.	2005	2006	2007	2008	2009	Veränderung zum Vorjahr
Pkw	718	708	726	683	677	-0,9%
Fahrrad	241	250	251	253	239	-5,9%
Kraftrad	111	93	83	103	85	-21,2%
Fußgänger	82	97	82	74	78	5,1%
Leichte Zweiräder	66	60	65	70	69	-1,4%
LKW	73	71	63	57	66	13,6%
Kraftroller	37	17	30	28	19	-47,4%
Sonstige	45	49	42	40	56	28,6%



2.2 Differenzierte Betrachtung Landkreis Breisgau-Hochschw.

Altersgruppen und Ursachen bei Verkehrsunfällen mit Personenschaden (Verursacher)

Altersgruppe	Landkreis Breisg.-Hochschw.	2005	2006	2007	2008	2009	Veränderung zum Vorjahr
6 bis 10	Vorfahrt / Rotlicht	3	4	6	4	5	25,0%
	Geschwindigkeit	4	2	8	5	5	0,0%
18 bis 24	Geschwindigkeit	70	58	66	63	77	22,2%
	Vorfahrt / Rotlicht	34	31	25	39	34	-12,8%
	Abstand	24	20	33	26	26	0,0%
	Alkoholeinfluß	34	15	15	19	13	-31,6%
65 bis 74	Vorfahrt	22	22	23	32	27	-15,6%
	Geschwindigkeit	12	15	13	16	19	18,8%
	Abbiegen	10	6	5	7	10	42,9%
	Abstand	5	11	6	9	9	0,0%
	Alkoholeinfluß	5	3	2	5	4	-20,0%
75 und älter	Vorfahrt	16	20	10	22	21	-4,5%
	Geschwindigkeit	6	10	5	17	11	-35,3%
	Abbiegen	7	6	6	4	6	50,0%

2.2 Differenzierte Betrachtung Landkreis Breisgau-Hochschw.

Zahl der Verunglückten bei Verkehrsunfällen mit
Personenschaden (Verursacher und Geschädigte)

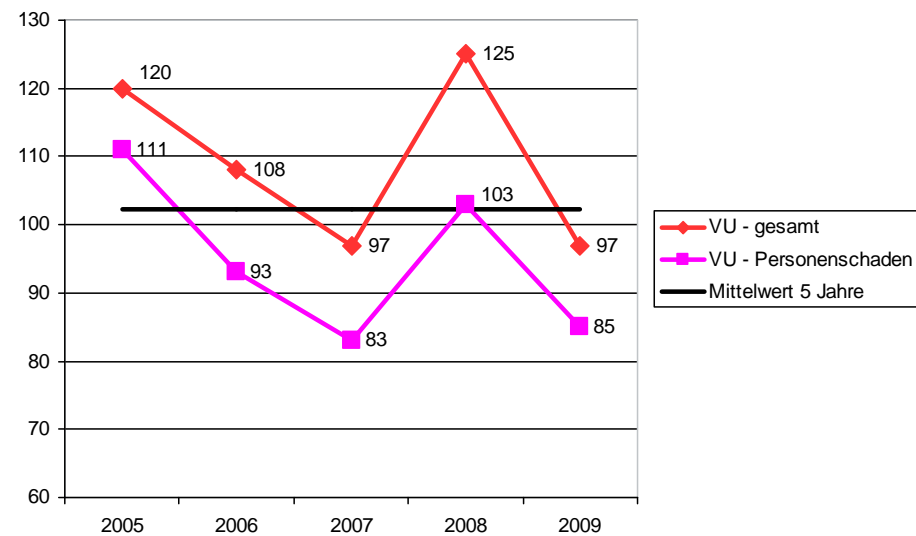
2009

Landkreis Br.-Hochschw.	Getötet	Schwerverletzt	Leichtverletzt	Summe
bis 6 Jahre		1	10	11
6 bis 10	1	9	31	41
11 bis 14		5	35	40
15 bis 17		12	70	82
18 bis 24	4	49	175	228
25 bis 34		29	115	144
35 bis 44	3	29	125	157
45 bis 54	2	47	154	203
55 bis 64	1	28	98	127
65 und älter	6	51	101	158
Summe	17	260	914	

2.2 Differenzierte Betrachtung Landkreis Breisgau-Hochschw.

Unfälle mit Beteiligung von Motorradfahrern / verletzte Motorradfahrer

Landkreis Breisg.-Hochschw.	2005	2006	2007	2008	2009	Veränderung zum Vorjahr
Gesamtzahl der Unfälle	121	108	97	126	97	-23,0%
Unfälle mit Personenschaden	111	93	82	103	85	-17,5%
Getötete	6	3	3	5	4	-20,0%
Schwerverletzte	51	37	32	40	35	-12,5%
Leichtverletzte	57	55	48	60	50	-16,7%



2.2 Differenzierte Betrachtung Landkreis Breisgau-Hochschw.

Motorradfahrer als Verursacher / Ursachen

Landkreis Breisg.-Hochschw.	2005	2006	2007	2008	2009	Veränderung zum Vorjahr
Geschwindigkeit	38	25	35	45	41	-8,9%
Überholen	6	6	4	15	8	-46,7%
Rechtsfahrgebot	2	5	4	2	5	150,0%
Vorfahrt	3	5	2	3	4	33,3%
Abstand	6	8	2	8	4	-50,0%
Alkohol	4	4	1	3	0	-100,0%

2.2 Differenzierte Betrachtung Landkreis Breisgau-Hochschw.

Motorradfahrer als Verursacher / Altersgruppen

Altersgruppe	Anteil an der Gesamtbevölkerung (Stand 2008)	2005	2006	2007	2008	2009	Veränderung zum Vorjahr
18 bis 24	7,90%	11	7	6	12	7	-41,67%
Anteil an den Unfällen als 01		9,09%	6,48%	6,19%	9,52%	7,22%	
25 bis 34	10,50%	8	13	11	15	6	-60,00%
Anteil an den Unfällen als 01		6,61%	12,04%	11,34%	11,90%	6,19%	
35 bis 44	15,60%	20	10	12	18	15	-16,67%
Anteil an den Unfällen als 01		16,53%	9,26%	12,37%	14,29%	15,46%	
45 bis 54	15,70%	13	14	15	15	16	6,67%
Anteil an den Unfällen als 01		10,74%	12,96%	15,46%	11,90%	16,49%	
55 bis 74	23,00%	2	4	3	8	9	12,50%
Anteil an den Unfällen als 01		1,65%	3,70%	3,09%	6,35%	9,28%	
Gesamte Unfälle		121	108	97	126	97	-23,02%

1. Gesamtbilanz Stadt- und Landkreis
2. Differenzierte Betrachtung
3. Besonderheiten
 Stadtkreis - Landkreis
4. Ausblick 2010

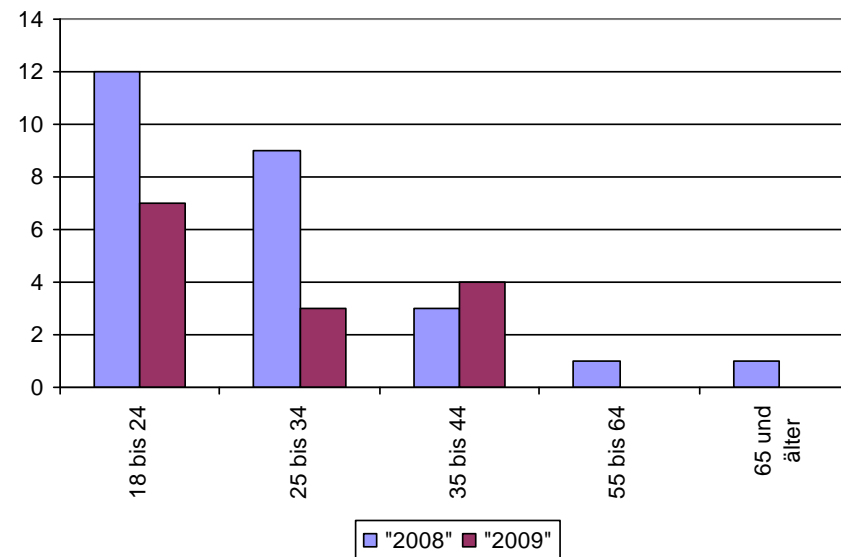
3. Besonderheiten Stadtkreis und Landkreis



3. Besonderheiten Stadtkreis und Landkreis

Unfälle unter Einfluss von Drogen

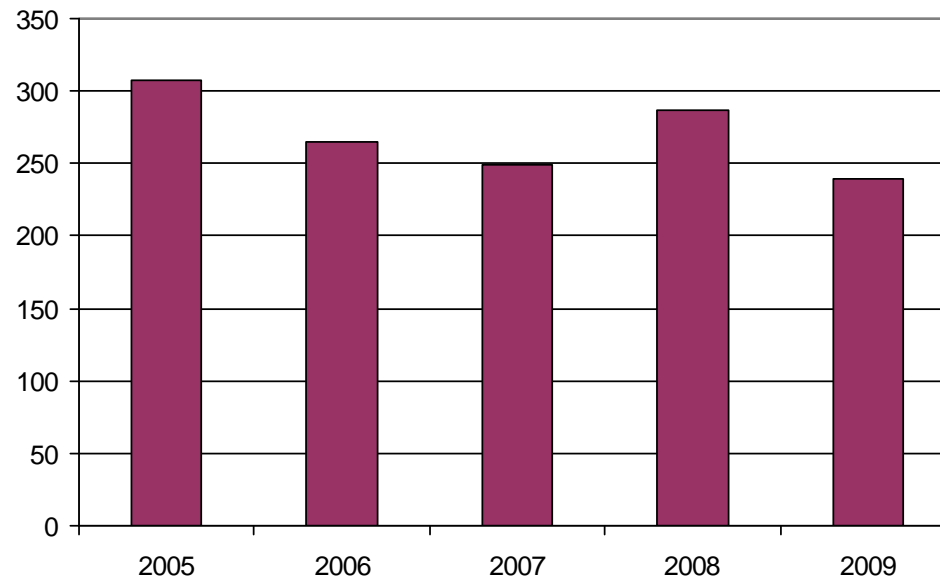
Altersgruppe	2005	2006	2007	2008	2009	Veränderung zum Vorjahr
18 bis 24	11	6	5	12	7	-41,7%
25 bis 34	6	5	5	9	3	-66,7%
35 bis 44	3	3	2	3	4	33,3%
45 bis 54	1	2	1			
55 bis 64				1		
65 und älter			1	1		
Gesamtergebnis	21	16	14	26	14	-46,2%
Stadtkreis FR	8	10	5	12	9	-25,0%
Landkreis Br.-H.	13	6	9	14	5	-64,3%



3. Besonderheiten Stadtkreis und Landkreis

Unfälle unter Einfluss von Alkohol im Stadt- und Landkreis

ORDNUNGS-NR	2005	2006	2007	2008	2009	Veränderung zum Vorjahr
0 1	307	265	249	287	240	-16,4%
Getötet	4	4	4	4	3	-25,0%
Schwerverletzt	50	48	56	58	35	-39,7%
Leichtverletzt	163	121	111	117	103	-12,0%



3. Besonderheiten Stadtkreis und Landkreis

Alkoholunfälle nach Verkehrsbeteiligung

ART-BETEILIGUNG (01)	2005	2006	2007	2008	2009	Veränderung zum Vorjahr
Pkw	227	181	168	196	171	-12,8%
Fahrrad	39	49	44	39	40	2,6%
Moped/Mokick	3	4	5	3	9	200,0%
Fußgänger	6	4	4	6	5	-16,7%
Mofa 25	8	2	4	9	4	-55,6%
LKW	4	4	6	9	4	-55,6%
Leichtkraftrad	6	3		4	3	-25,0%
Kraftroller	10	7	7	4	3	-25,0%
Sonstige/unbek. Fahrzeuge			1		1	
Kraftrad	7	7	3	5		
landw. Zugmaschine	1	3	2	4		
übrige Kfz		1	5			
Unfälle gesamt	311	265	249	279	240	-14,0%

3. Besonderheiten Stadtkreis und Landkreis

Verkehrsunfallfluchten

		2005	2006	2007	2008	2009
Reg.-Bezirk Freiburg	Unfallfluchten	10693	11091	11235	10972	10894
	Veränderung in %	3,4	3,7	1,3	-2,3%	-0,7%
	Aufklärungsquote in %	35,4	34,4	32,3	33,0%	34,0%
Stadt- und Landkreis	Unfallfluchten gesamt	2424	2522	2646	2630	2534
	Veränderung in %	3,5	3,9	5,0	-0,6%	-3,7%
	Anteil an Gesamt-VU %	26,3	26,8	27,1	27,2%	26,8%
	Aufklärungsquote in %	35	34	29,1	32,7%	33,5%

1. Gesamtbilanz Stadt- und Landkreis
2. Differenzierte Betrachtung
3. Besonderheiten
 Stadtkreis - Landkreis
4. Ausblick 2010

Fahrradunfälle

Ø **Arbeitskreis Radverkehrsicherheit Stadt und Polizeidirektion Freiburg**

- gemeinsame Aktivitäten der Stadt und Polizeidirektion Freiburg
- Auswertung der im Mai 2009 durchgeführten Rad-/Autofahrerbefragung durch ein Institut für Verkehrsforschung
- konzeptionelle Erarbeitung und Umsetzung von Maßnahmen zur Unfallreduzierung

Ø **Verkehrserziehungs-/Präventionsarbeit der Verkehrspolizei**

- „Verkehrssicherheitstag Fahrrad“ (Fahrverhalten/Ausrüstung) an allen Schulen
- Sicherheitstraining an den Jugendverkehrsschulen mit Schülern und Eltern
- Verkehrssicherheitsberatung für Senioren

Ø **Überwachungsmaßnahmen Verkehrspolizei und Polizeireviere**

- ganzjährige Schwerpunktkontrollen Radfahrer im Stadtgebiet Freiburg

Straßenbahnunfälle

- ∅ Analyse der Unfälle der vergangenen 5 Jahre durch die Polizeidirektion Freiburg
- ∅ Einbindung von VAG und Technischer Aufsichtsbehörde (TAB)
- ∅ konzeptionelle Erarbeitung und Umsetzung von Maßnahmen zur Erhöhung der Sicherheit im öffentlichen Personennahverkehr

Motorradunfälle

∅ Präventionsveranstaltung „Bikertag“ am Schluchsee

∅ „Konzeption Motorradunfälle“

- während der Motorradsaison Schwerpunktkontrollen durch die Verkehrspolizei und die Polizeireviere im Landkreis
- abgestimmte, directionsübergreifende Kontrollen auf relevanten Straßen im Landkreis



POLIZEI



BADEN-WÜRTTEMBERG

POLIZEIDIREKTION FREIBURG

Pressekonferenz

Verkehrsunfallbilanz

2009

Weitere Informationen:

www.polizei-freiburg.de

Berthold Fingerlin

Polizeidirektor

Stellvertretender Leiter der Polizeidirektion